

# Gruppenreisen

NATURPARK OBERER BAYERISCHER WALD



Erfrischend  
natürlich.



**MAGAZIN** für  
Reiseveranstalter  
BUSUNTERNEHMEN  
Tagungen  
& VEREINS-  
AUSFLÜGEN

[www.bayerischer-wald.org](http://www.bayerischer-wald.org) | 2021

Bayern



# GRUPPENREISEN IN DEN NATURPARK OBERER BAYERISCHER WALD

## Liebe Freunde des Bayerischen Waldes,

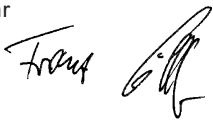
Planen und organisieren Sie eine Gruppenreise? Nichts leichter als das. In dieser Broschüre finden Sie Angebote von Gastgebern, speziell für Gruppen. Auch Tourenvorschläge und Ausflugstipps erleichtern Ihnen die Planung. Diese können natürlich beliebig kombiniert und individuell angepasst werden. Dabei sind Ihnen die Anbieter und unsere Tourist-Informationen gerne behilflich.

Der **Qualitäts-Naturpark Oberer Bayerischer Wald** liegt zwischen der UNESCO-Welterbestadt Regensburg und den Städten Passau, Prag und München – mitten in Europa und bietet somit eine zentrale Lage für Ausflugsfahrten.

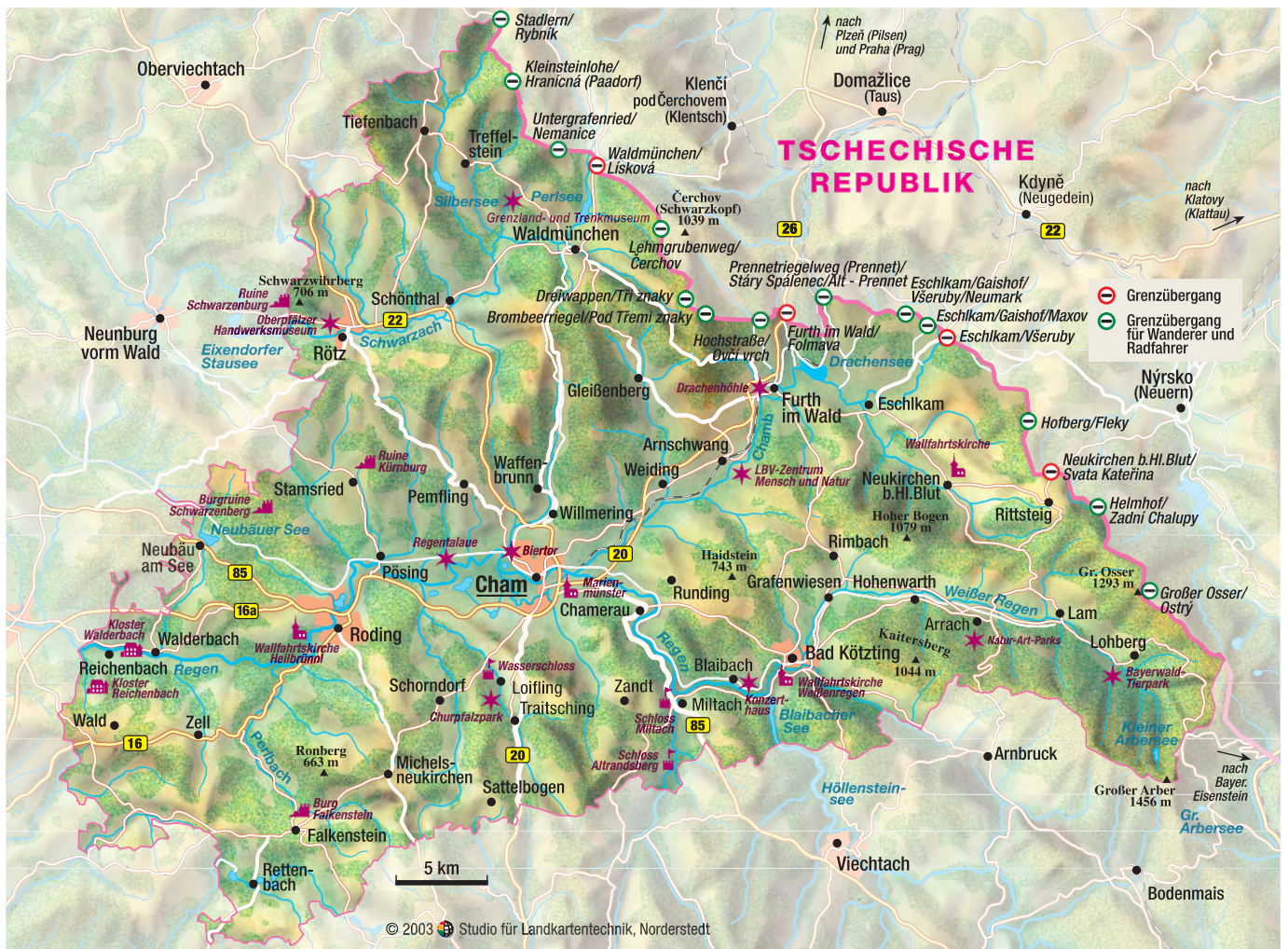
Unsere Region gehört zum größten zusammenhängenden Waldgebirge Mitteleuropas. Weit ausgedehnte Täler, tiefe Wälder, rauschende Wildbäche, bizarre Felsformationen, klare Seen, idyllische Dörfer sowie Burgen, Schlösser, Klöster und Kirchen gestalten diese unverfälschte Landschaft zum wahren Erholungsparadies. Ein umfangreiches Wanderwegenetz, der Qualitätswanderweg „Goldsteig“, viele Radtouren, ein grenzüberschreitendes Mountainbikenetz, ein vielfältiges Wellness- und Gesundheitsangebot, zahlreiche Kinderlandbetriebe, eine große Vielfalt an Freizeiteinrichtungen, Ferienparks und Erlebnisbäder laden Sie ein, unsere Urlaubsregion zu entdecken. Da gibt es Bayerns jüngstes Kneippheilbad Bad Kötzting mit Spielbank, ein buntes Feuerwerk an Sommer- und Volksfesten, den einzigartigen Festspielsommer, Bärwurzereien, abwechslungsreiche Galerien und Museen, interessante Stadtführungen, gesellige Gastfreundschaft und vieles mehr.

Herzlich willkommen bei uns im Ferienland!

Ihr



Franz Löffler, Landrat



© 2003 Studio für Landkartentechnik, Norderstedt

## RECHTE UND PFLICHTEN AUS DEM GASTAUFNAHMEVERTRAG

1. Der Gastaufnahmevertrag ist abgeschlossen sobald das Zimmer bestellt und zugesagt oder, falls eine Zusage aus Zeitgründen nicht mehr möglich war, bereitgestellt worden ist.
2. Der Abschluss des Gastaufnahmevertrages verpflichtet die Vertragspartner zur Erfüllung des Vertrages, gleichgültig auf welche Dauer der Vertrag abgeschlossen ist.
3. Der Gastwirt (Hotelier) ist verpflichtet, bei Nichtbereitstellung des Zimmers dem Gast Schadensersatz zu leisten.
4. Der Gast ist verpflichtet, bei Nichtinanspruchnahme der vertraglichen Leistungen den vereinbarten oder betriebsüblichen Preis zu zahlen, abzügl. der vom Gastwirt ersparten Aufwendungen. Die Einsparungen betragen nach Erfahrungssätzen bei der Übernachtung 20% des Übernachtungspreises, 40% bei einer Verpflegungsleistung und 10% bei einer Ferienwohnung.
5. Der Gastwirt ist nach Treu und Glauben gehalten, nicht in Anspruch genommene Zimmer nach Möglichkeit anderweitig zu vergeben, um Ausfälle zu vermeiden. Bis zur anderweitigen Vergabe des Zimmers hat der Gast für die Dauer des Vertrages den nach Ziffer 4 errechneten Betrag zu zahlen.
6. Der Gast kann den Beherbergungsbetrieb (BHB) bzw. die Touristusstelle nur an deren Sitz verklagen. Für Klagen des BHB bzw. der Touristusstelle gegen den Gast ist der Wohnsitz des Kunden maßgebend.
7. Werden Verträge von den Tourist-Informationen vermittelt, so kommen diese immer direkt zwischen dem Gastgeber und dem Gast zustande. Eine Haftung der Tourist-Informationen für Leistungsstörungen ist ausgeschlossen.
8. Vertragspartner sind das Hotel und der Kunde. Hat ein Dritter für den Kunden bestellt, haftet er dem Hotel gegenüber zusammen mit dem Kunden als Gesamtschuldner für alle Verpflichtungen aus dem Hotelaufnahmevertrag, sofern dem Hotel eine entsprechende Erklärung des Dritten vorliegt.

## HOTELKLASSIFIZIERUNG

Die bei einigen Anbietern aufgeführten **Sterne** sind das Ergebnis einer freiwilligen **Hotelklassifizierung** nach nationalem Standard. Beherbergungsbetriebe ohne Sternbezeichnung haben an der freiwilligen Hotelklassifizierung nicht teilgenommen oder wurden bis Redaktionsschluss nicht bewertet. Ein Rückschluss auf deren Ausstattungsstandard ist damit nicht verbunden.

★ **Tourist**                      ★★ **Standard**                      ★★★ **Komfort**  
★★★★★ **First Class**                      ★★★★★★ **Luxus**

**Superior = Spitzenbetriebe innerhalb der einzelnen Kategorien**

**Das Landratsamt Cham ist weder Vermittler noch Veranstalter der in diesem Katalog genannten Angebote.**

Dieses Verzeichnis dient lediglich der Absatzförderung und Information. Aus falschen Angaben oder nicht erfüllten Leistungszusagen des jeweiligen Leistungsträgers kann keine Schadensersatzpflicht gegenüber dem Ersteller dieses Prospekts abgeleitet werden.

Bei jedem Angebot sind Name, Adresse, Telefon- und Fax-Nummer des Anbieters genannt, an den Sie sich zwecks Detailauskünften oder Buchung unmittelbar wenden können.



### DAS PLUS FÜR WANDERER:

Persönliche Wandertipps, Kartenmaterial, attraktive Wanderpauschalen, Wetterinformationen, Lunchpaket-Service, Reservierungsservice für das nächste Quartier und vieles mehr.  
[www.goldsteig-wandern.de](http://www.goldsteig-wandern.de)

## SPEZIELLE ZIELGRUPPEN

Folgende Symbole weisen auf ein für bestimmte Gruppen ausgerichtetes Angebot hin:



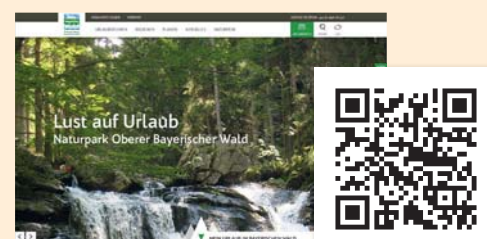
## INHALT UND ORTSREGISTER

	Seite
Arrach .....	15
Kötztinger Land .....	4
Bayerischer Wald ganz oben/Hohenbogenwinkel .....	10
Bayerischer Wald ganz oben/ Waldmünchner Urlaubsland .....	17
Cham .....	7
Eschlkam .....	11
Lamer Winkel.....	12
Lam .....	13,14/16
Land der Regenbogen .....	6
Rimbach .....	5
Neubäu am See .....	8
Traitsching.....	9
Waldmünchen.....	18-19
Arberseebahn .....	38
Bärwurzereien .....	27/31
Baumwipfelpfad .....	37
Cham erleben.....	38
Christkindlmärkte .....	21
Drachenhöhle.....	39
Festspielsommer .....	26
Freizeiteinrichtungen & Sehenswürdigkeiten .....	28-30
Das Glasdorf.....	22-23
Impressionen.....	33
Handwerksmuseum .....	37
Kirchen, Schlösser, Burgen, Klöster .....	36
Konzerthaus Blaibach .....	26
LandGenuss.....	20
Regensburg (UNESCO-Welterbe) – Passau – Pilsen – Prag – Klattau – Taus – Krumau .....	34-35
Tagungsmöglichkeiten .....	24-25
Tourenvorschläge .....	32
Verkehrsanbindung .....	40
Wolff-Ost-Reisen GmbH.....	36

## WAS IST LOS IM NATURPARK OBERER BAYERISCHER WALD?

Aktuelle Tipps unter:

[www.bayerischer-wald.org/  
veranstaltungenkalender/](http://www.bayerischer-wald.org/veranstaltungenkalender/)





# NATUR, KULTUR, ERLEBEN & SEHEN, WELLNESS & GESUNDHEIT IM KÖTZTINGER LAND



Kurpark Bad Kötzting



BÜHNE. BAR. RESTAURANT. CASINO.

Bayerische Spielbank Bad Kötzting



Kötztlinger Pfingstritt



Konzerthaus Blaibach



Aussichtsplattform „Gipfelsteig“ Rimbach

Für Abwechslung „pur“ sorgen die sieben Urlaubsorte: Bad Kötzting, Blaibach, Grafenwiesen, Hohenwarth, Miltach, Rimbach und Zandt.

## Erholen, Erleben, Sehenswertes

- Kurpark in Bad Kötzting (mit Motorik-Pfad, Wassertret- u. Armbecken, Fußreflexzonenweg Minigolfanlage und Café-Kiosk)
- Einkaufsstadt mit attraktiver Innenstadt in Bad Kötzting
- Bayerische Spielbank, Pfingstrittmuseum, Ausstellung Faszination Universum in Bad Kötzting
- Glockenspiel mit Figurenumlauf am Alten Rathaus in Bad Kötzting (täglich um 11 Uhr)
- SINOCUR Präventionszentrum in Bad Kötzting
- Planetenweg in Bad Kötzting (Start im Kurpark)
- Bärwurzereien und Whisky-Destillerie in Bad Kötzting (Besichtigung und Verkauf)
- Kapellenwanderweg in Grafenwiesen (Führung mit Kapellenbesichtigungen - Glockengeläut)
- Kurpark in Grafenwiesen mit Gemeinschaftshaus
- Schloss Altrandsberg in Miltach (Welt-Kunst-Replikat-Museum)
- ARA Kunst in Altrandsberg – Internationale Museumskunst
- Holzspielwaren Nemmer in Miltach
- Waffelfabrik Beier mit Café Waffel und historischem Speisewaggon in Miltach
- Ziegenhof Bergbauer in Miltach – Kulinarische Schmankerl von der Ziege
- Mehrgenerationenpark mit Bewegungsparcours in Rimbach
- Aussichtsplattform „Gipfelsteig“ Hohenbogen in Rimbach
- Museum „Frauenfleiß“, Konzerthaus in Blaibach
- Greifvogelpark (mit Flugshow), Zündholzmuseum, Bierkrugmuseum in Grafenwiesen
- Kutschenmuseum in Miltach
- Holzschnitzerei in Rimbach
- Wildkräuterland Höpfl, Alpakahof „Grüne Au“ in Zandt

## Wallfahrtskirchen

- Wallfahrtskirche Weißenregen mit Schiffskanzel in Bad Kötzting
- Wallfahrtskirche Schönbuchen bei Grafenwiesen

## Besondere Veranstaltungen 2021

- Pfingstritt in Bad Kötzting am 24. Mai
- Leonhardifahrt in Hohenwarth (jährlich am 1. Sonntag im Juli)
- Burgruine Lichtenegg in Rimbach (jährlich Burgfestspiele „Der Brandner Kaspar und das ewig' Leben“ 10. bis 31. Juli)
- Waldfestspiele in Bad Kötzting (Klassiker der Literatur auf bayerisch vom 24. Juli bis 07. August)
- Roßtag in Bad Kötzting am 29. August (großer Festzug mit über 440 Pferden)
- Martiniritt in Miltach am 13. November
- Christkindmarkt in Bad Kötzting vom 25. November bis 19. Dezember (geöffnet Do. - So.)

## Auskunft

### Kur- und Gästeservice Bad Kötzting

Bahnhofstr. 15 · 93444 Bad Kötzting  
Tel. 09941 40032150 · Fax 40032155  
info@koetztinger-land.de  
www.koetztinger-land.de





# FERIENHOTEL KOLLMERHOF



## Familie Kollmer

Hohenbogenstraße 1 · 93485 Rimbach  
Tel. 09941 1237 · Fax 09941 7321

info@kollmerhof.de · www.kollmerhof.de

**Kontaktperson:** Herr oder Frau Kollmer

**Reisetermin:** ganzjährig

**Restaurantplätze:** 150 in 3 Räumen  
(Speiserestaurant, Wintergarten,  
Wirtsstub'n und 50 Plätze auf der  
Sonnenterrasse)

**Bettenkapazität:** 56

**Busfahrer und Reiseleiter frei**

**Hotellift**

**Biergarten mit überdachter Pergola  
zwei Bundeskegelbahnen**

**Busparkplatz und PKW-Parkplätze am  
Haus**



Unser familiengeführtes Hotel liegt in der Ortsmitte des von der Sonne verwöhnten und ruhig gelegenen Erholungsortes Rimbach. Ideal ist die Wanderlage zwischen den Bergrücken Hohenbogen (1.079 m) und Kaitersberg (1.044 m). Lernen Sie den Bayerischen Wald bei Ihren Ausflügen von seinen schönsten Seiten kennen.

**NEU:** Freizeit- und Erholungsgebiet Drachensee mit Rund-Radwanderweg.

Jährlich finden im Juli auf der nahegelegenen Burgruine Lichtenegg die Lichtenegger Burgfestspiele statt. **Sehenswert:** die Holzschnitzerei am Ort.

**NEU:** Mehrgenerationenpark mit neuesten Geräten zum Fit-Werden und Fit-Bleiben. Rimbach ist zentraler Ausgangspunkt zu allen Sehenswürdigkeiten des Bayerischen Waldes und des Böhmerwaldes. Gerne vermitteln wir Ihnen kompetente Reiseleiter für Ihre Ausflüge.

## Leistungen:

Gemütliche Zimmer mit modernem Komfort und Balkon · reichhaltiges Frühstücksbuffet · bei Halbpension Menüwahl mit Salatbuffet · Aufenthaltsraum · Sauna · Solarium · Infrarotkabine · Fitness · Tanz- und Unterhaltungsabende · Filmvorführungen · Saal für Events, Tagungen, WLAN im Haus, u.a.

## Leistungen gegen Aufpreis:

Whirlpool · 2 schallisolierte Bundeskegelbahnen · Kutschenfahrten · Ausflugsfahrten · Reiseleiter · Wanderführer · Wellness- und Kosmetik-Anwendungen

Wir erstellen Ihnen gerne Ihr Wunschprogramm und freuen uns auf Ihre Anfrage.

Preise in € pro Tag/Person	Ü/F ganzjährig	Ü/HP ganzjährig
Doppelzimmer	ab <b>32,00</b>	ab <b>45,00</b>
Einzelzimmerzuschlag	<b>5,00</b>	<b>5,00</b>
Preise gelten ab 4 Übernachtungen		

## Erholen, entspannen, genießen!

Pauschalangebot mit tollem Programm und Leistungen für Senioren, Wandervereine, Kegelfreunde und andere Vereine z. B.

3 Übernachtungen HP ab € 140,00

6 Übernachtungen HP ab € 240,00  
inklusive Kurtaxe

- Sparwochen
- Nikolaus- und Adventspauschalen
- Kennenlernangebote
- Wanderwochen · u.v.m.



## URLAUBSREGION CHAM-RODING – LAND DER REGENBOGEN



Erleben Sie im Land der Regenbogen, in der Urlaubsregion Cham-Roding im Bayerischen Wald, eine Flusslandschaft wie aus dem Bilderbuch. Eingerahmt von sanften Waldbergen und bunten Wiesen bahnt sich der Regen, mit **165 Kilometer Länge der Hauptfluss des Bayerischen Waldes**, seinen Weg – vorbei an munter plätschernden Bächen, verträumten Weihern und weiten Waldgebieten.

An seine Ufer schmiegen sich eine Reihe von Orten mit einflussreichen Klöstern, alten sagemumwobenen Burgen und romantischen Schlössern, weitläufigen Klosteranlagen und Kirchen – all das gehört zu dieser Landschaft am Fluss. Genießen Sie ein festliches Konzert im klösterlichen Barocksaal, den Besuch eines Festspiels oder eine frische Maß Bier bei zünftiger Blasmusik auf einem Volksfest. Wer seine innere Ruhe finden will, der besucht den Kraftweg im barocken Schlosspark Stamsried.

### Sehenswürdigkeiten in den Städten:

**Cham:** Marktplatzbrunnen, Biertor, Urkirche Chammünster mit Karner, Wallfahrtskirche Lamberg. Auf Anfrage: Stadtführungen in Gebärdensprache und Leichter Sprache, Führungen im Büchsenmachermuseum, Führungen Kaffeerösterei und Rundfunkmuseum.

### Roding:

Rathaus mit Pranger, Annakapelle mit Fresken, Rokoko-Wallfahrtskirche Heilbrünnl, Schulmuseum Fronau, Feuerwehrmuseum, Freizeitgelände a.d. Regenuferpromenade

**Freizeitmöglichkeiten:** Angeln, Kegeln, Wandern, Radeln, Paddeln, Bauerngolfanlage, Nordic Walking, Sommerstockschießen, Konzerte, Freibäder, Naturbad, Lehrpfade und vieles mehr...



### Auskünfte

#### Tourist-Info Cham

Propsteistraße 46 · 93413 Cham  
Tel. 09971 8579410 · Fax 85798410  
tourist@cham.de

[www.cham-roding-urlaub.de](http://www.cham-roding-urlaub.de)

#### Tourist-Info Roding

Schulstraße 15  
93426 Roding  
Tel. 09461 9418-927  
Fax 09461 9418-727  
tourist@roding.de





# HOTEL RANDSBERGERHOF e.K. ★★★★★



## Familie Wittmann

Randsbergerhofstraße 15-19

93413 Cham

Tel. 09971 8577-0 · Fax 09971 20299

info@randsbergerhof.de

www.randsbergerhof.de

**Restaurantplätze:** 300 in 3 Räumen

**Bettenkapazität:** 158

(bis zu 10 Zustellbetten möglich)

22 Einbettzimmer mit Du/WC

22 Doppelzimmer mit Du/WC

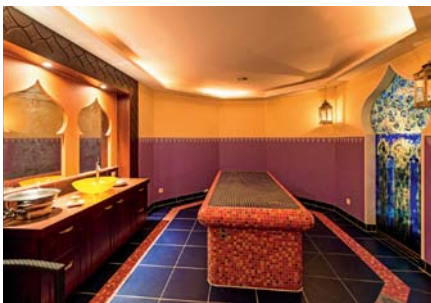
37 Doppelzimmer mit Bad/WC

**Wellnesspakete für Gruppenreisen!**

**Neuer Wellnessbereich 1600 m<sup>2</sup>**

**Lift zu allen Etagen**

**Busparkplatz am Haus**



In ruhiger Lage im Zentrum von Cham liegt das Hotel Randsberger Hof. Einst Sitz der Herren von Randsberg, Rittern und Adeligen, Ort glanzvoller Feste. Heute ein moderner, familiär geführter Hotelbetrieb. Die stilvollen Ritter- und Bauernstuben vermitteln harmonische Gastlichkeit. Unser Küchenchef überrascht mit einer Vielfalt von Schmankerln und Spezialitäten. Einkehren, entspannen und sich wohlfühlen. Wir freuen uns auf Sie.

### Sport- und Wellnesseinrichtungen des Hotels:

Beheizter Sky-Pool hoch über den Dächern von Cham mit Blick über den Bayerischen Wald · Hallenbad (angenehme 32°C) · Sauna-Atrium mit Stubensauna, Biosauna, Aromadampfbad und Solebad · Softpack-Schwebeliege · Kosmetikstudio und Massage-Oase · 4 vollautomatische Kegelbahnen · Fitnessraum

### Leistungen:

Zimmer mit Direktwahltelefon, SAT-TV, zum Teil mit Balkon, Frühstücksbuffet, 3-Gänge-Menü mit vier Hauptgerichten zur Auswahl

Begrüßungsschnaps · Gästebegrüßung im historischen Cordonhaus · Bayerisches Buffet oder kalt/warmes Buffet · Kegelabend · Bingoabend · Musikabend mit Tanz

### Leistungen gegen Aufpreis:

Wellnessanwendungen · Reiseleitung

Preise in €	Doppelzimmer	Einzelzimmer-
pro Person/Tag	ab <b>80,00</b>	Zuschlag <b>8,00</b>

**Ü/HP** (ganzjährig) (nicht 20.12.21 - 06.01.22)





# HOTEL AM SEE

**Krista und Daniela Schießl**

Seestraße 1-3

93426 Roding-Neubäu am See

Tel. 09469 341 oder 455 · Fax 09469 403

info@hotel-schiessl.de

www.hotel-schiessl.de

**Kontaktperson:** Frau Schießl

**Reisetermin:** ganzjährig

**Restaurantplätze:** 250 in 5 Räumen

Antonius-, Jagd- und Festtagsstüberl

80 Sitzplätze auf Sonnenterrasse

**Bettenkapazität:** 100

42 Doppelzimmer mit Du/WC/Balkon/

Sat-TV (auch als EZ)

7 Appartements

mit Du/WC/Balkon/Sat-TV

**Freiplätze:** jede 20. Person

**Kostenloser Busparkplatz am Haus**

**Hallenbad**



Unser sehr gemütliches, familiär geführtes Hotel liegt direkt am Neubäuer See, umgeben von viel Wald und schönen ebenen Wanderwegen.

Ideales Reiseziel zum Erholen und Entspannen.

## Leistungen:

- Begrüßungstrunk
- Reichhaltiges Frühstücksbuffet
- Abendessen mit 3-Gänge-Menü (Menüwahl bei HP)
- Tanzabend und Kaffeekränzchen
- Wanderung
- 4-Gänge-Spezialitätenmenü
- Bayerischer Schmankerl-Abend
- Alle Zimmer mit TV
- Hallenschwimmbad (29°C)
- Sauna
- Liegewiese
- Aufenthaltsraum mit TV
- Sonnenterrasse mit Seeblick
- Kaffeeservice
- Zimmer im Erdgeschoss sowie vorwiegend in der 1. Etage

## Leistungen gegen Aufpreis:

Solarium

Lassen Sie sich von uns verwöhnen!

**Weihnachts- und Silvesterprogramm!**

**Bitte fordern Sie unsere Gruppenangebote an – auch für Kurzübernachtungen!**



## Sommerangebot

Mai bis September

3 Tage/HP

inkl. Begrüßungstrunk  
und Programm nach Absprache

**Preis pro Person/Tag**  
nach Programmwahl

## Frühjahrsangebot

Januar bis April

auf Anfrage

## Winterangebot

Oktober bis Dezember

auf Anfrage



# SATTELBOGENER HOF



**Mitterbiller Hotel und Restaurant Betriebs GmbH**

**Johann und Margot Mitterbiller**

Im Wiesental 2 · Sattelbogen

93455 Traitsching

Tel. 09974 903124-0 · Fax -190

info@sattelbogenerhof.de

www.sattelbogenerhof.de

**Kontaktperson:** Frau Mitterbiller

**Reisetermin:** ganzjährig

**Restaurantplätze:** 150 in 4 Räumen

**Bettenkapazität:** 59 in DZ/EZ,  
Suiten, App.

**Freiplätze:** 1x jede 21. Person

**Barrierefreie Ausstattung und Lift**

**Busparkplätze direkt am Haus**



**Motorradfahrer, Radfahrer**



Sie möchten mit Ihrer Gruppe den vielseitigen Bayerischen Wald erkunden und dabei traumhaft nächtigen sowie köstlich speisen? Dann sind Sie bei uns genau richtig! Der „Sattelbogener Hof“ ist bereits seit 48 Jahren Erholungsort für Gruppenreisen aus nah und fern und ein wahres Sinnbild für bayerische Gemütlichkeit. Bei uns genießen Sie eine traumhaft schöne Aussicht auf die umliegenden Berge oder auf unser hauseigenes Damwild-Gehege. Durch unsere zentrale Lage nahe der B20 erreichen Sie von uns aus schnell zahlreiche, bekannte Sehenswürdigkeiten im Bayerischen Wald sowie Tschechien. Wir bieten Ihnen die passende Mischung zwischen Genuss, Erholung und Kultur in familiärem Ambiente mit der besonderen bayerischen Note...

#### **Hotelausstattung:**

- Komplette barrierefrei durch Lift/Rampen
- Gemütliche Hausbar mit offenem Kamin
- Kegelbahnen, Billardtisch, Kicker
- Tagungsräume mit moderner Technik
- Herrliche Sonnterrasse
- Große Gartenanlage mit Liegewiese
- Idyllisches Damwild-Gehege

#### **Leistungen:**

- Täglich kulinarisches Frühstücksbuffet
- Festliche 3- und 4-Gänge-Menüs mit Auswahlmöglichkeit
- Vielfältige Themenbuffets
- Kaffeenachmittage mit hausg. Kuchen
- Gesellige Tanz- und Heimatabende
- Wanderungen, Kutschenfahrten uvm.

#### **Unsere ganzjährigen Pauschalangebote:**

- Kurzaufenthalte (1-3 Nächte)
- Schnuppertage (4 Nächte)
- Wohlfühltag (5 Nächte)
- Bayern-Programm (7 Nächte)
- Verwöhnwochen (10-14 Nächte)

#### **Saisonale Arrangements:**

- Zaubرهاfter Frühling (7 Nächte)
- Ostern (3-4 Nächte)
- Verlängerte Wochenenden (3 Nächte)
- Bavarian Summer (7 Nächte)
- Romantischer Advent (3-4 Nächte)
- Weihnachten & Silvester (ab 7 Nächten)

**jeweils mit buntem Rahmenprogramm**

Gerne senden wir Ihnen unsere ausführlichen Unterlagen und sind Ihnen bei der Ausarbeitung Ihres Programms sowie der Ausflugsfahrten behilflich.

Wir freuen uns auf Ihre Anfrage!

Preise in € pro Person/Nacht	Doppelzimmer	Einzelzimmerzuschlag
Ü/HP (ganzjährig)	ab <b>49,00</b>	<b>10,00</b>

# BAYERISCHER WALD GANZ OBEN – HOHENBOGENWINKEL



Fahrradmuseum



Further Drache



Erlebniswelt Flederwisch



Klostergarten Neukirchen b. Hl. Blut



„Gipfelsteig“ Hohenbogen

## Ein herzliches Grüß Gott im Hohenbogenwinkel

### Arnschwang – am Chamtbatalradweg

- Fahrradmuseum mit Radcafé – [www.fahrradmuseum.eu](http://www.fahrradmuseum.eu)
- LBV-Zentrum Mensch und Natur – [www.cham.lbv.de](http://www.cham.lbv.de)

### Eschlkam – der Waldschmidort am Ostbayerischen Jakobsweg

- Kunstwanderweg Grenzbegegnungen und Kunstpavillon – [www.eschlkam.de](http://www.eschlkam.de)
- Waldschmidtausstellung – [www.eschlkam.de](http://www.eschlkam.de)
- Neuromanische Jakobuskirche – [www.eschlkam.de](http://www.eschlkam.de)

### Furth im Wald – die Drachenstadt

- Drachenstich-Freilichtspiel – [www.drachenstich.de](http://www.drachenstich.de)
- Drachenhöhle – [www.further-drache.de](http://www.further-drache.de)
- Heimat – Grenze – Drache – [www.landestormuseum.de](http://www.landestormuseum.de)
- Wildgarten – [www.wild-garten.de](http://www.wild-garten.de)
- Further Felsengänge – [www.wild-garten.de](http://www.wild-garten.de)
- Further Erlebniswelt Flederwisch – [www.flederwisch.de](http://www.flederwisch.de)
- Waffen- und Hammerschmiede – [www.hammerschmiede-furth.de](http://www.hammerschmiede-furth.de)
- Ausflugs- und Erholungspark Steinbruchsee – [www.steinbruchsee.de](http://www.steinbruchsee.de)
- Japanischer Zen-Garten – [www.furth.de](http://www.furth.de)

### Neukirchen b. Hl. Blut – der Marienwallfahrtsort

- Wallfahrtsmuseum – [www.wallfahrtsmuseum.de](http://www.wallfahrtsmuseum.de)
- Wallfahrtskirche Mariä Geburt – [www.neukirchen.bayern](http://www.neukirchen.bayern)
- Klostergarten der Franziskaner – [www.haus-zur-aussaat.de](http://www.haus-zur-aussaat.de)

### Aktiv im Hohenbogenwinkel

- Sport- und Freizeitzentrum Hohenbogen – [www.hohenbogen.de](http://www.hohenbogen.de)
- Klangweg – [www.neukirchen.bayern](http://www.neukirchen.bayern)
- Drachensee – [www.furth-drachensee.de](http://www.furth-drachensee.de)
- Wanderwochen, auch am Ostbayerischen Jakobsweg – [www.eschlkam.de](http://www.eschlkam.de)
- Eisvogelsteig im Chamb – [www.cham.lbv.de](http://www.cham.lbv.de)

## Flyer anfordern

- Ein Tag in Neukirchen b.Hl.Blut
- Erlebnisführungen Furth im Wald
- Top-Ausflugsziele im Hohenbogenwinkel

## Veranstaltungen 2021

- Leonhardiritt am Ostermontag am 5. April
- Grenzüberschreitender Leonhardiritt Rittsteig/Kohlheim am 5. Juni
- Rodelkönig(in) vom Hohenbogen am 5. August
- Drachenstich, das älteste deutsche Volksschauspiel vom 30. Juli – 15. August
- Großer Historischer Festzug 8. August
- Cave Gladium – Eine Reise ins Mittelalter: 13. – 15. August
- Kleiner Drachenstich und historisches Kinderfest am 14. August
- Historischer Kinderfestzug und kleiner Drachenstich am 15. August



**Information**  
**Natur-Erlebnis-Land**  
**Furth im Wald –**  
**Hohenbogenwinkel**

Marktplatz 10  
93453 Neukirchen b. Hl. Blut  
Tel. 09947 940821  
[info@hohenbogenwinkel.de](mailto:info@hohenbogenwinkel.de)  
[www.bayerischer-wald-ganz-oben.de](http://www.bayerischer-wald-ganz-oben.de)



# DER BÖHMERWALD



**Andreas Schreindorfer**  
 Siegmund-Adam-Straße 54  
 93458 Eschlkam-Warzenried  
 Tel. 09947 200-0 · Fax 09947 200-140  
 info@hotel-boehmerwald.de  
 www.hotel-boehmerwald.de

**Restaurantplätze:**  
 300 in verschiedenen Räumlichkeiten  
**Bettenkapazität:** 150  
**Freiplätze:** jeder 25., 35. und  
 47. Platz frei!  
**Busparkplatz am Haus (kostenlos)**



## Das erwartet Sie bei uns:

- Begrüßungsdrink
- 1 Flasche Wasser bei Anreise im Zimmer
- freie Benutzung von Hallenbad und Saunalandschaft
- Leihbademantel
- tägliches Frühstück vom auswahlreichem Buffet
- abends Menüauswahl oder Schmankerlbuffet
- donnerstags „Sau am Spieß“-Grillen mit Buffet

## Unser Tipp – zubuchbare Leistungen:

- 1x geführte Fackelwanderung mit Umtrunk € 3,00 p.P.
- musikal. Unterhaltungsabend mit einem Alleinunterhalter € 150,00
- Tagesreiseleiter Bayerischer Wald oder Tschechien ab € 150,00

## Ausflugstipps

- Bayerwaldrundfahrt
- Großer Arber
- Tagesfahrt Prag
- Regensburg
- Passau
- und vieles mehr...

## Herzlich willkommen in Bayern: der beliebtesten Urlaubsregion Deutschlands!!

Machen Sie Urlaub bei den Verwöhn-Profis im bayerisch-böhmischen Grenzgebiet! TESTEN SIE UNS!!! Bei uns finden Sie alles, was das Leben schöner macht: gemütliches Ambiente, hervorragende Küche, besten Service und eine traumhaft schöne Umgebung.

Unsere Hotelanlage verfügt über 70 Zimmer in 4 nebeneinander liegenden Häusern, (eins davon mit Lift), Hallenbad und Saunalandschaft, Wellnessalm und Haarstudio, idyllischer Biergarten

Urlaub von Anfang an: Bei der Programmgestaltung Ihrer Gruppenreise sind wir Ihnen gerne behilflich und stehen Ihnen zur Seite mit Ausflugstipps oder bei der Vermittlung von Reiseleitern für den Bayerischen Wald oder Tschechien.

Anreise mit eigenem Bus oder mit Abholung durch uns möglich!

Wann dürfen wir Sie bei uns willkommen heißen?! Fragen Sie einfach an!

**Wir erstellen Ihnen gerne Ihr ganz persönliches Gruppenangebot!**

### Wanderwoche - ganzjährig buchbar

**November – März: 7 Ü/HP pro Person ab € 295,00**  
**April – Juni / September – Oktober: 7 Ü/HP pro Person ab € 345,00**

Saisonauftritt - oder Abschlussfahrten pro Person/Tag inkl. HP	3 Nächte Ü/HP	5 Nächte Ü/HP	7 Nächte Ü/HP
Nov. bis März (ohne Weihn./Silvester)	<b>149,00</b>	<b>195,00</b>	<b>295,00</b>
April bis Oktober in Verbindung mit Feiertag	<b>171,00</b> <b>199,00</b>	<b>259,00</b>	<b>345,00</b>
Vorweihnachtszeit Nov. / Dez. inkl. vorweihnachtl. Abend mit Punsch und Plätzchen, musikal. umrahmt	auf Anfrage	<b>229,00</b>	
Einzelzimmerzuschlag (je ÜN)	<b>16,00</b>	<b>16,00</b>	<b>16,00</b>

# ARRACH – LAM – LOHBERG



## Urlaubsspaß zwischen Arber, Osser und Riedelstein

**Urlaub im Lamer Winkel ist ein Qualitätsprodukt:** Saubere Umwelt, ein schonender Umgang mit der Natur und eine intakte Landschaft sind die Garanten für einen erholsamen Aufenthalt. Rund 5.000 Gästebetten in allen Kategorien werden angeboten und die bodenständige Gastronomie sorgt für das leibliche Wohl. Speziell auch für Gruppen bieten die beiden Luftkurorte Arrach und Lam sowie der Staatl. anerkannte Erholungsort Lohberg ein abwechslungsreiches Angebot. Informative Führungen im Naturschutzgebiet Arracher Moor mit den **Natur-Art-Parks** und ein Abstecher ins **Bayerwald-Handwerksmuseum „Drexler-Hof“** mit integrierter Bärwurzerei, Destillierenmuseum sowie Mineralienausstellung und Holzkunstmuseum lassen sich ideal miteinander kombinieren. Ebenso verbindet man im Lamer Bereich einen Besuch im **Märchen- und Gespensterschloss** problemlos mit einem Spaziergang auf dem Holzweg, einem naturkundlichen Lehrpfad. In Lohberg lohnt es sich in der **Kunstgalerie Schwarzauser Haus** die Vielzahl von historischen Exponaten zu bestaunen. Einzigartig für die gesamte Region sind sicher der **Bayerwald-Tierpark** wo man Luchs, Wolf und Wisent sozusagen Aug in Aug gegenübersteht und der **Kleine Arbersee**, ein Relikt aus der Eiszeit. Dieses landschaftliche Schmuckstück lässt sich entweder auf dem Wanderweg erkunden oder mit der „**Kleinen Arberseebahn**“ kräftesparend erreichen.

**Den besten Blick auf den Lamer Winkel hat man natürlich von oben:** Mit der Bergbahn gondelt man gemütlich auf den **Bayerwaldkönig Arber!**

## Information

### Tourist-Information Arrach

Lamer Str. 78  
93474 Arrach  
Tel. 09943 1035  
tourist@arrach.de

### Tourist-Information Lam

Marktplatz 1  
93462 Lam  
Tel. 09943 777  
tourist@lam.de

### Tourist-Information Lohberg

Rathausweg 1a  
93470 Lohberg  
Tel. 09943 941313  
tourist@lohberg.de

[www.lamer-winkel.bayern](http://www.lamer-winkel.bayern)





# HOTEL SONNBICHL

**SONNBICHL**  
HOTEL  
im Bayerischen Wald



**Familie Obermeier-Frisch**  
Lambacherstraße 31 · 93462 Lam  
Tel. 09943 733 · Fax 09943 8249  
info@sonnbichl.de  
www.sonnbichl.de

**Reisetermin:** ganzjährig

**Restaurantplätze:** 130 in 2 Räumen

**Bettenkapazität:** 70

5 Einbettzimmer mit Du/WC  
32 Doppelzimmer mit Du/WC  
oder Bad/WC

**Freiplätze:** 1x ab 20 Personen  
2x ab 35 Personen

**Busparkplatz am Haus**

**Etagenlift – barrierefrei**

**Gesangs- und Sportvereine**



**Mit Weitblick auf alle acht Tausender** — Das Hotel „Sonnbichl“ liegt außerhalb des wunderschönen Luftkurorts „Lam“ in sonniger Südhanglage. Von den Zimmern, Restaurant und unserer einladenden Terrasse haben Sie den versprochenen Weitblick – die Bergwelt des gesamten Lamer Winkels – vor Augen. Unser Restaurant verwöhnt Sie mit kulinarischen Köstlichkeiten. Auf der sonnigen Panoramaterasse können Sie den Urlaub so richtig genießen. Sie finden bei uns gemütlich eingerichtete Zimmer mit persönlichem Ambiente.

**Leistungen:** Begrüßungscocktail · freundlich komfortable Gästezimmer · Etagenlift · reichhaltiges Frühstücksbuffet mit Gesundheitsecke · Halbpension mit 4-gängigem Wahlmenü und Salatbuffet · Liegewiese · Sauna · Fitnessraum · Tischtennisraum · Dia-Abend · Zitherabend · Themenabende oder Buffet · zünftige Hüttengaudi

**Leistungen gegen Aufpreis:** Kosmetik · Massagen · med. Fußpflege · Kutschenfahrt · Tanz- und Musikabend · Kaffee-Haferl · Reiseleitung für Ausflugsfahrten · geführte Wanderungen · Ortsführung · geführte Radtouren · Nordic-Walking · Schneeschuhwanderung · Pferdeschlittenfahrt

**Ihre ideale Unterkunft für Wanderfreunde, Mountainbiker und Radfahrer**  
Extra ausgearbeitete Tourenvorschläge mit GPS-Daten, Höhendiagramm, Schwierigkeitsgrad, Dauer und dazugehörigen Einkehrmöglichkeiten. Wir bieten Ihnen einen Wander- & Radlguide, der die Gruppe persönlich betreut und Ihnen die wunderschöne Region zeigt. Gerne lassen wir Ihnen ein individuelles Angebot zukommen, Garage für Fahrräder · kleine Radwerkstatt · Trockenraum · Rucksack- & Stöckerverleih

**Das ideale Hotel für Ihre Gruppenfahrt! Wir freuen uns auf Ihren Besuch!**

Preise in € pro Person/Tag	Doppelzimmer	Einzelzimmer-Zuschlag
Ü/HP	ab <b>52,00</b>	<b>5,00</b>
Preise richten sich nach der jeweiligen Saison und Aufenthaltsdauer		

## Lam - ein Sommermärchen

• 4 Übernachtungen inkl. HP und allerlei Programm ab € 270,00

## Erleben Sie den Sommer

• 4 Übernachtungen inkl. HP und allerlei Programm ab € 270,00

## Vereine gehen auf Reisen

• 3 Übernachtungen inkl. HP und allerlei Programm ab € 180,00

## Adventzauber im Lamer Winkel

• 3 Übernachtungen inkl. HP und allerlei Programm ab € 175,00



# LANDIDYLL HOTEL „DAS BAYERWALD“

## Familie Neumaier-Jäger

Arberstraße 73 · 93462 Lam

Tel. 09943 9530 · Fax 09943 8366

info@das-bayerwald.de

www.das-bayerwald.de

## Kontaktperson:

Ludwig Neumaier

Reisetermin: ganzjährig

Betriebsferien: 28.11. – 17.12.2021

Restaurantplätze: 200 in 4 Räumen

Bettenkapazität: 88

5 Einbettzimmer mit Du oder Bad/WC

41 Zweibettzimmer mit Du oder Bad/WC

Freiplätze: 1x ab 20 Personen

Busparkplatz am Haus



Unser Wohlfühlhotel liegt am Ortsrand von Lam, inmitten einer großzügigen und herrlichen Gartenlandschaft. Erkunden Sie die traumhafte Landschaft des Lamer Winkels bei ausgedehnten Wanderungen, unternehmen Sie Ausflüge zu interessanten Sehenswürdigkeiten und lassen Sie sich in familiärer und herzlicher Atmosphäre verwöhnen. Unser Hallenbad und Saunabereich mit finnischer Sauna, Bio-Sanarium mit Lichttherapie, Dampfbad und Infrarotkabine laden ein, nach einem aktiven Urlaubstag in Ruhe zu entspannen und genießen.

## Leistungen (im Übernachtungspreis enthalten):

- Wohnen in gemütlichen Einzel- und Doppelzimmern, ausgestattet mit Flatscreen, Telefon, Badezimmer mit Bad/WC oder Dusche/WC, fast alle Zimmer mit Balkon
- Reichhaltiges Frühstücksbuffet bis 11 Uhr
- 4-Gänge-Abendessen im Rahmen der Halbpension (Suppe, Salatbuffet, Wahl aus 6 verschiedenen Hauptgängen, Dessertauswahl)
- Begrüßungssekt bei Anreise
- Nutzung unseres Hallenbades, Whirlpool sowie Cardioraum und des Saunabereichs mit finnischer Sauna im Freien, Bio-Sanarium mit Lichttherapie, Dampfbad und Infrarot-Wärmekabine
- Ausreichend Liegemöglichkeiten im Badebereich und in unserer großzügigen Gartenanlage, Kneipp-Anlage rund ums Kastlmühlerbacherl
- Geführte Wanderungen
- Kurabgabe

## Leistungen (gegen Aufpreis):

- Wohlfühlmassagen und Behandlungen in unserem Kosmetikstudio „Casa Vitalis“
- Reiseleitung
- Kassenärztlich zugelassene Massagepraxis

Preise in € pro Tag/Person

Doppelzimmer ab	<b>65,00</b>
Einzelzimmerzuschlag	<b>5,00</b>

Preise richten sich nach der jeweiligen Saison und Aufenthaltsdauer



**Das Bayerwald**

IHR WOHLFÜHLHOTEL



**Urlaub – natürlich mit Herz  
in Ihrem Landidyll Hotel  
„Das Bayerwald“**

Wir senden Ihnen gerne unseren Hausprospekt sowie ein individuelles Angebot für Ihre Anfrage zu.

Wir freuen uns auf Ihren Besuch!

# D'HOAMAT



**Rackl Dieter**

Seepark 1 · 93474 Arrach

Tel. 09943 9435541 · Fax 09943 9435543

info@arracher-hof.de

www.d-hoamat.de

**Kontaktperson:** Dieter Rackl

**Reisetermin:** ganzjährig

**Restaurantplätze:** 50 in einem Raum

**Bettenkapazität:** 28

- 2x Zweibett
- 3x Vierbett
- 2x Sechsbett

**Bus und Bahn in 400 m Entfernung**



## 5 Tage Bayerwald-Gruppenpauschale:

**Montag - Freitag**

- 4x Übernachtungen
- kostenlose Nutzung der öffentlichen Verkehrsmittel im Landkreis Cham
- 1x kostenloser Schnuppereintritt „Osserbad Lam“
- kostenlose Alleinnutzung

**Preis pro Person € 86,00  
mit Frühstück ab € 110,00  
zzgl. Kurtaxe (€ 1,30) pro Tag  
ab dem 17. Lebensjahr**

D'Hoamat bietet Schüler- und Jugendgruppen, Großfamilien sowie Vereinen bis zu 28 Personen ein einmaliges Natur- und Urlaubserlebnis.

Die traumhafte Lage am Seepark Arrach, direkt neben dem Badesee, der Freizeit und Sportanlage Haibühl, vis á vis des Lamer-Winkel-Arber Radweges und den zahlreichen Wanderwegen um das Seeparkareal bietet ausreichend viele Möglichkeiten die „Freizeit“ zu nutzen. Wie es in einer Herberge üblich ist, schlafen bis zu 6 Personen (6-, 4- und 2-Bettzimmer) in einem Zimmer.

Es kann sein, dass sich mehrere Gruppen im Haus befinden. Sie können aber die Unterkunft auch zur Alleinnutzung mieten!

Ausgestattet ist die Herberge mit:

- massiven, rustikalen Etagenholzbetten
- Bettwäsche
- Gemeinschaftsraum mit Küche

Gerne bieten wir Ihnen auch unser Frühstücks- und Halbpensionsangebot an.

Die Anreise kann sowohl mit der Bahn als auch mit dem Bus erfolgen.

Für Schulklassen kann ein breites Freizeitprogramm zusammengestellt werden.

Der nebenan liegende Sportplatz bietet Raum für sportliche Aktivitäten.

Die Regionen Arrach, Lamer Winkel und Arberregion laden zum Wandern ein.

Mindestgruppengröße 15 Personen.

Preise in € pro Person/Tag	Ü/F	HP-Zuschlag
je Zimmerkategorie	<b>24,00 - 27,00</b>	<b>8,00</b>



# WANDER & AKTIVHOTEL RÖSSLWIRT ★★★s

**Wander & Aktivhotel Rösslwirt**  
 Engelshütter Straße 1 · 93462 Lam  
 Tel. 09943 1275 · Fax 09943 8910  
 info@roesslwirt.de · www.roesslwirt.de

**Kontakt:** Christina Greil

**Reisetermin:** ganzjährig

**Restaurantplätze:** 80 in 2 Räumen

**Bettenkapazität:** 70

5 Einzelzimmer mit Du/WC

24 Doppelzimmer mit Du/WC

**Freiplätze:** 1x ab 20 Personen

**Busparkplatz in 500 m Entfernung**

**Familienfeiern**

**Leistungen gegen Aufpreis:**

Musik, Kutschfahrt, Schnapsverkostung



WALD. GENUSS. HEIMAT.



„Unser Sinn ist es ein Hotel zu sein, in dem man nicht wohnt weil man reist, sondern zu dem man reist, um darin zu wohnen und zu leben.“

Genau das ist unser Motto – der Rösslwirt ist Ihre Wohlfühladresse Nr. 1 in Lam (Lamer Winkel) im Bayerischen Wald!

Freuen Sie sich auf ruhige und erholsame Urlaubstage im Lamer Winkel und genießen Sie die klare Frischluft beim Wandern der bayerischen Natur.

Lassen Sie sich von uns rundum verwöhnen und von der besonderen Atmosphäre der über 100 Jahre alten Rösslwirt-Tradition begeistern.

Auch Genießer kommen bei uns voll auf Ihre Kosten – morgens begrüßt Sie ein liebevoll angerichtetes, ausgiebiges Frühstück, nachmittags Kaffee und Kuchen oder eine deftige Brotzeit. Abends verwöhnen wir Ihren Gaumen mit hausgemachten Schmankerln und saisonalen Gerichten.

Gemütliche Zimmer mit einer behaglichen Atmosphäre garantieren schöne Träume und einen erholsamen Schlaf. Erleben Sie einen unvergesslich traumhaften Urlaub im Bayerischen Wald – wir freuen uns auf Sie!

Freiplätze möglich abhängig von der Gruppengröße, E-Bike Verleih, geführte Wanderungen und Fahrradtouren. Unterstellmöglichkeit für Fahrräder und Motorräder.

Preise in € pro Tag/Person	Vorsaison		Hauptsaison		Nachsaison	
	Ü/F	Ü/HP	Ü/F	Ü/HP	Ü/F	Ü/HP
Doppelzimmer	40,00	55,00	50,00	65,00	40,00	55,00
Einzelzimmerzuschlag	–	–	5,00	5,00	–	–



## Kurzurlaub im Lamer Winkel beim Rösslwirt

gültig in der Vorsaison und Nebensaison

- 3 Übernachtungen/Frühstücksbuffet
- 3 mal Abendessen im Rahmen der Halbpension (3 Gang mit Salatbuffet)
- 1 Flasche Wasser zur Begrüßung auf dem Zimmer
- Kostenloses Bus und Bahn fahren mit GUTI
- Täglich unbegrenzt freier Eintritt ins Lamer Ossebad mit Sauna

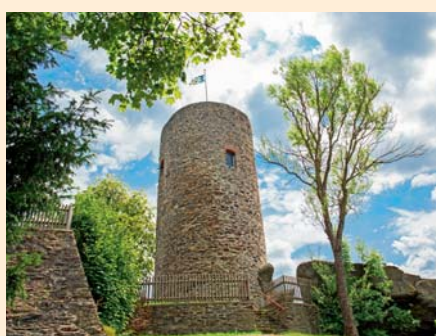
**Preis pro Person € 165,00**

**Preis p.P. 2 Nächte € 119,00**

zzgl. Kurtaxe und Lam Plus

Gerne machen wir Ihnen und Ihrer Gruppe aber ganz individuelle Angebote, abgestimmt auf Ihre Wünsche und Bedürfnisse.

## INS WALDMÜNCHNER URLAUBSLAND



### Natur und Kultur erleben

- Historische Stadtführungen
- Historische Brauereiführung beim Rhaner Bräu
- Expeditionen zu den „Verschwundenen Dörfern im Böhmerwald“
- Grenzland- und Trenckmuseum in Waldmünchen
- Oberpfälzer Handwerksmuseum in Hillstett bei Rötz
- Museum ehemalige Klöppelschule in Tiefenbach
- Museum Ludwig Gebhard in Tiefenbach
- Drachenturm in Treffelstein und Hussitendenkmal bei Schönthal
- Meranpark in Gleißenberg
- Glasgalerie am Gibacht, Kerzenfabrik in Waldmünchen, Wallfahrtskirche in Ast
- Historische Mühle Thurau in Schönthal
- Erlebnisraum Schwarzwihirberg mit Burgruine Schwarzenburg bei Rötz
- Erlebnisraum Perlsee in Waldmünchen (Rundwanderweg, Kräuterlehrpfad, Erlebnisspielplatz, Triebwerkskanal, Naturkneippbecken, Aussichtsplattform, Minigolf, Campingplatz, Strandbad, Restaurant mit Sonnenterrasse...)
- Silbersee bei Treffelstein (Rundwanderweg, Naschmeile, Triebwerkskanal, Fernradwandererstop, Beachvolleyballfeld, Kiosk (nur bei schönem Wetter geöffnet), Naturzeltplatz)
- Eixendorfer See bei Rötz (Rundwanderweg, Angelmöglichkeiten, Camping, Wassersport)
- Erlebnisbäder AquaFit in Waldmünchen und Freizeit Welle Rötz
- Naturwaldbad in Tiefenbach

### Besondere Veranstaltungen 2021

- Turmfest in Treffelstein (im Juli)
- Märchenzeit auf der Schwarzenburg bei Rötz (im Juni/Juli)
- Kultursommer am Marktplatz in Waldmünchen (Mai bis August)
- Heimatfeste in Waldmünchen und Rötz (im Juni/Juli)
- Margaretenfest in Rötz (im Juli)
- Sautrog-Rennen am Eixendorfer See (jährlich im Juli)
- Kohlenmeiler-Abende in Waldmünchen (im Juli und August)
- Historisches Freilichtfestspiel „Trenck der Pandur vor Waldmünchen“ (Aufführungen im Juli/August), Pandurenlager, Sternreiterempfang, Countryfest, Schlossfest, Weinfest.

### Information

**Tourismugemeinschaft  
Waldmünchner Urlaubsland e. V.**

Marktplatz 16 · 93449 Waldmünchen  
Tel. 09972 30725 · Fax 09972 30740  
tourist@waldmuenchen.de  
www.bayerischer-wald-ganz-oben.de





# JUGENDBILDUNGSSTÄTTE WALDMÜNCHEN

**Jugendbildungsstätte des Bezirks  
Oberpfalz, der KAB und CAJ  
Waldmünchen gGmbH**  
Schloßhof 1 · 93449 Waldmünchen  
Tel. 09972 9414-0 · Fax 09972 9414-33  
office@jugendbildungsstaette.org  
www.jugendbildungsstaette.org

**Kontaktperson:** Carolin Rampf

**Bettenkapazität:** 164  
2-, 4- und 6-Bettzimmer  
Waschgelegenheiten im Zimmer,  
WCs, Du-Räume auf jeder Etage  
Für die Leitungspersonen stehen in der  
Regel Einzelzimmer mit Dusche und WC  
zur Verfügung sowie  
3 Behinderten-WCs und  
2 behindertengerechte Du mit WC  
**2 Aufzüge**



Jugendgruppen

Gruppen wie Jugendverbände, Vereine, Schulklassen, Menschen mit Behinderung usw. können unsere Jugendbildungsstätte als Gästehaus nutzen. In diesem Rahmen ist es möglich, unter eigener Regie z. B. Vereinsausflüge, Klassenfahrten, Tagungen, Kennenlertage, Fortbildungen, Chorfreizeiten, Trainingscamps, Ministrantenlager, Jugendbegegnungen, Seminare oder Workshops durchzuführen oder einfach (Familien-) Urlaub zu machen.

Zusätzlich richten wir uns mit einem umfangreichen Seminarangebot in unserem Jahresprogramm an Kinder, Jugendliche, junge Erwachsene und Mitarbeiter/-innen der Jugendarbeit. Daneben bieten wir Wochen-Seminare für Schulklassen und Jugendgruppen in unseren Bildungs-Schwerpunkten an: Berufsbezogene, gesellschaftspolitische, interkulturelle Bildung, Medienpädagogik, Jugendkultur und Umweltbildung. Vielseitige Freizeitangebote, wie Schlossdisco, Tischtennis, Billardraum, Grillmöglichkeiten, Kickerkästen, Street-Basketball und Volleyballplatz sind im Haus verfügbar. Waldmünchen bietet neben schöner Landschaft vielfältige Freizeitmöglichkeiten: Badesee mit Bootsverleih, Minigolf, Reit- und Tennishalle, Schulsportanlage (kann nach Absprache von Hausgästen genutzt werden), das Erlebnisbad AquaFit, markierte Wanderwege, grenzüberschreitende Mountainbikewege. Ausflüge nach Prag (2,5 Std.), Glasbläserei (1 Std.), Handwerksmuseum (20 Min.), Nationalpark Bayerischer Wald (1,5 Std.) und viele andere Sehenswürdigkeiten der Oberpfalz und des Bayerischen Waldes können Sie von Waldmünchen aus erkunden.

**NEU:** Energie-Zeltlagerplatz am weitläufigen Gelände des Energieparks.  
Zelte für Gruppen sowie Hütte und Wohnwagen für Betreuer vorhanden.



Preise in €	Übernachtung	Frühstück	Mittagessen	Abendessen
pro Tag/Person	ab <b>24,00</b>	ab <b>5,50</b>	ab <b>8,00</b>	ab <b>7,00</b>

**Bitte fordern Sie  
unsere Prospekte an!**

# SONNENHOTEL BAYERISCHER HOF ★★★



**sonnenhotel**  
**BAYERISCHER HOF**  
CLASSIC

Sonnenhotel Deutschland GmbH  
Torweiherweg 5 · 93449 Waldmünchen  
Tel. 09972 9500 · Fax 09972 950955  
info@sonnenhotel-bayerischerhof.de  
www.sonnenhotels.de

**Kontaktperson:** Steffen Kluge

**Reisetermin:** ganzjährig

**Restaurantplätze:** 260 in 3 Räumen

**Bettenkapazität:** 320  
138 Zweibettzimmer mit DU und WC  
oder mit Bad und WC

**Freiplätze:** jeder 22. Platz frei

**Busparkplatz am Haus**

**Etagenlift (t.w.)**



## Unvergessliche Urlaubstage mit Wohlfühlpension!

Das Sonnenhotel Bayerischer Hof erwartet Sie am Rande des idyllischen Luftkurortes Waldmünchen, nahe der tschechischen Grenze. Der Ortskern ist nur ca. 500 Meter vom Hotel entfernt. Auch der vielseitige Erlebnisraum Perlsee – ein Paradies für Naturliebhaber – ist fußläufig sehr gut zu erreichen. Das renovierte Erlebnisbad AquaFit liegt ebenfalls ganz in der Nähe.

### Wohlfühlpension (WP):

Ihre Wohlfühlpension beginnt für Sie am Anreisetag ab 15:00 Uhr bei Kaffee- und Kuchen und am Abreisetag endet die Leistung nach dem Frühstück an unserem reichhaltigen Buffet bis 10:00 Uhr. Mittags steht Ihnen ein schmackhaftes Snackbuffet als Stärkung zur Verfügung. Abends verwöhnt Sie unser Küchen-Team mit täglich wechselnden Themenbuffets. Von 10:00 - 22:00 Uhr bedienen Sie sich nach Herzenslust an unserer Selbstzapfstation mit verschiedenen Getränken.

- gemütliche Doppelzimmer, auch zur Alleinbenutzung mit Flat-TV und Dusche/WC oder Bad/WC, Telefon und Terrasse oder Balkon
- Schwimmbad mit Sauna, Dampfbad und Ruheraum
- Lift im Nebengebäude
- Sonnenterrasse

## Unser Tipp – zubuchbare Leistungen:

- Reiseleiter
- Stadtführungen
- Alleinunterhalter
- Kutschfahrten
- Getränke an unserer Sky-Bar
- Bademantel
- Saunatuch

Preise in € pro Tag/Person (zzgl. Kurtaxe)	Vorsaison	Hauptsaison	Mittelsaison
	Ü/WP	Ü/WP	Ü/WP
Doppelzimmer	ab <b>42,50</b>	ab <b>53,60</b>	ab <b>48,00</b>
Einzelzimmerzuschlag	ab <b>11,90</b>	ab <b>12,00</b>	ab <b>12,00</b>



# LANDGENUSS



## Gastronome und Landwirte laden Sie ein

Entdecken Sie die herrliche Landschaft, erleben Sie die Vielseitigkeit der heimischen Landwirtschaft, genießen Sie in gemütlichen Gasthäusern die köstlichen Produkte und Speisen des Bayerwaldes.

Hier im Naturpark Oberer Bayerischer Wald, im Landkreis Cham, haben sich engagierte Gastronomen, Landwirte und Lebensmittelveredler zusammengeschlossen, um Besuchern und Gästen das Unverfälschte und Einzigartige dieser Region erlebbar zu machen.

Der Verein LandGenuss Bayerwald steht für echten Genuss. Regional heißt bei LandGenuss Bayerwald auch „natürlich“. Industrielle Fertigprodukte kommen nicht auf den Tisch. Frisch und naturbelassen, so schmeckt es am besten. Ob im Bayerischen Wald oder im Böhmerwald, ob für einen oder mehrere Tage, erfahren Sie echte Gastfreundschaft und genießen Sie regionale Spezialitäten.

Genießen Sie in den Partnerbetrieben des Vereins LandGenuss die hochwertigen heimischen Produkte und Speisen inmitten der herrlichen Landschaft unseres schönen Bayerischen Waldes!

Das Team vom LandGenuss-Büro (Tel. 09941 9085-77; [info@land-genuss.bayern](mailto:info@land-genuss.bayern)) unterstützt Sie gerne bei der Planung!

**Informieren Sie sich jetzt unter [www.land-genuss.bayern](http://www.land-genuss.bayern)**

### LandGenuss-Gastgeber im Prospekt:

Wander & Aktivhotel Rösslwirt, Seite 16 oder unter [www.land-genuss.bayern](http://www.land-genuss.bayern)

Sie sind herzlich willkommen!  
**Wir freuen uns auf Sie!**



## Anfragen richten Sie an

die Touristinfo Landkreis Cham  
Rachelstr. 6 · 93413 Cham  
Tel. 09971 78430  
[touristik@ira-landkreis-cham.de](mailto:touristik@ira-landkreis-cham.de)  
[www.land-genuss.bayern](http://www.land-genuss.bayern)



# CHRISTKINDLMÄRKTE 2021



## Christkindlmärkte in Regensburg

### Christkindlmarkt am Neupfarrplatz

Letzte Woche im November bis 23. Dezember, täglich ab 10 Uhr, [www.christkindlmarkt-regensburg.de](http://www.christkindlmarkt-regensburg.de)

**Lucrezia-Markt** der Kunsthandwerker auf dem Haidplatz und Kohlenmarkt · Letzte Woche im November bis 23. Dezember, täglich ab 11 Uhr, samstags ab 10 Uhr, [www.lucrezia-markt.de](http://www.lucrezia-markt.de)

**Romantischer Weihnachtsmarkt** mit traditionellem Handwerkertreiben auf Schloß Thurn und Taxis  
Letzte Woche im November bis 23. Dezember, täglich ab 12 Uhr; Gruppen erhalten je 10 Personen eine Freikarte (9+1), [www.wm-tut.de](http://www.wm-tut.de)

### Adventsmarkt im Katharinenspital

Letzte Woche im November bis 23. Dezember, Mo - Fr: 16 - 22 Uhr, Sa 11 - 22 Uhr, So 11 - 21 Uhr, [www.stadtmaus.de](http://www.stadtmaus.de)

**Straubinger Christkindlmarkt - Weihnachtsstimmung rund um den Stadtturm** · Direkt zu Füßen des gotischen Stadtturms am Theresienplatz verzaubert der Straubinger Christkindlmarkt mit seinen vielen stimmungsvollen Buden.  
25. November bis 23. Dezember, [www.straubing.de](http://www.straubing.de)

**Bergwinter am Hohenbogen** · Am 2., 3. und 4. Adventswochenende von Freitag - Sonntag und ab Weihnachten vom 26. Dezember bis 29. Dezember, [www.neukirchen.bayern](http://www.neukirchen.bayern)

**Chamer Christkindlmarkt** · 26. November bis 28. November, 3. bis 5. Dezember und 10. bis 12. Dezember, Tourist-Info Cham, Tel. 09971 8579410, [www.cham.de](http://www.cham.de)

**Christkindlmarkt in Furth im Wald** · auf dem Stadtplatz, 26. November bis 28. November  
Tourist-Info Furth im Wald, Tel. 09973 50980, [www.furth.de](http://www.furth.de)

**Christkindlmarkt in Falkenstein** · mit Blick auf die Burg, 10. bis 12. Dezember, Tourist-Info Falkenstein, Tel. 09462 942220, [www.markt-falkenstein.de](http://www.markt-falkenstein.de)

**Christkindlmarkt Roding** · auf dem Marktplatz und Paradeplatz, 4. und 5. Dezember, Tourist-Info Roding, Tel. 09461 9418327, [www.rodung.de](http://www.rodung.de)

**Christkindlmarkt Bad Kötzing** · auf dem Platz vor St. Veit, 25. November bis 19. Dezember (Do. - So.), Kur- und Gästeservice Bad Kötzing, Tel. 09941 40032150, [www.bad-koetzing.de](http://www.bad-koetzing.de)

**Arracher Seeweihnacht** · im Seepark, 3. Adventswochenende, Tourist-Info Arrach, Tel. 09943 1035, [www.lamer-winkel.bayern](http://www.lamer-winkel.bayern), [www.seepark-arrach.de](http://www.seepark-arrach.de)

**Christkindlmarkt Waldmünchen** · auf dem Marktplatz, 4. Dezember, Tourist-Info Waldmünchen, Tel. 09972 30725, [www.waldmuenchen.de](http://www.waldmuenchen.de)

**Christkindlmarkt Rötz** · auf dem Spitalplatz, 27. November, Tourist-Info Rötz, Tel. 09976 941160, [www.roetz.de](http://www.roetz.de)

## Christkindlmärkte

Christkindlmärkte, Adventsbasare, Dorf- und Waldweihnachtsfeiern, aber auch die Christkindlmärkte in den Städten Regensburg und Straubing machen die Vorweihnachtszeit zu etwas ganz Besonderem.

### Feiern Sie mit!

Pfefferkuchenhäuschen, romantische Weihnachtsbuden und alles was das Herz begehrt und das Schenken erleichtert, weckt die Freude auf's Weihnachtsfest. Stimmungsvolle Darbietungen, Handwerkskunst, Lagerfeuerromantik, lebende Krippen und der Besuch von Christkind oder Nikolaus helfen dabei fleißig mit.

**Informationen für Ihre Gruppenreise erhalten Sie bei den örtlichen Tourist-Informationen.**

Änderungen vorbehalten. Aktuelle Termine finden Sie unter [www.bayerischer-wald.org/veranstaltungen](http://www.bayerischer-wald.org/veranstaltungen)



Die Glasstraße schlängelt sich durch das liebevolle Zellertal im Bayerischen Wald. Eine Augenweide an dieser Strecke sind die von der Straße zwischen Bad Kötzing und Bodenmais gut einsehbaren, liebevoll angelegten Parkanlagen mit Brunnen, Wasserspielen und kunstvollen Glasskulpturen – Anlagen, die Weinfurter DAS GLASDORF prägen. Den Glasmachern bei der Arbeit zuzusehen ist ebenso entspannend und anregend wie durch die Glasdorf-Häuser mit ihren wunderbar dekorierten Arrangements zu schlendern, um sich Inspirationen für die eigene elegante, stylische und gemütliche Wohnwelt mit Haus und Garten zu holen. Dazu in der gemütlichen „Hüttenschänke“ mit eigener regionaler Küche eine gute Brotzeit oder an 365 Tagen im Bistro des „Vier Jahreszeiten“ selbstgemachten Kuchen probieren. Ein weiterer Genuss ist es, durch die vielfältig angelegten Gärten zu spazieren. Sich umsehen, genießen, ruhen – die Wurzeln des Dorflebens erkennen und sehen. Kinder können sich auf den Spielplätzen in den Parkanlagen so richtig austoben und im kleinen Streichelzoo Ponys, Ziegen, Esel, Hühner, Gänse und Enten besuchen. Das Anliegen der Familie Weinfurter ist es, für alle Besucher eine Wohlfühl-atmosphäre zu schaffen. So entstehen immer wieder neue Ideen und Pläne.

Beseelt von einem starken Gedanken hat man die ARCHE (der ARCHE Noah nachempfunden) der Donaugartenschau ersteigert, und sie hat somit im Glasdorf angelegt. Nach religiösen Gesichtspunkten ist sie das Symbol für das harmonische Leben des Menschen, des Tieres und der Pflanzenwelt. Daher auch die Platzwahl im Freigelände inmitten des Tiergeheges und der Natur.

„Freundschaft leben“ heißt die Philosophie der Familie Weinfurter: „Glückliches Wohlbefinden zwischen Himmel und Erde mit all den Gästen und Mitarbeitern, im Einklang mit der Natur.“

Weinfurter DAS GLASDORF in Arnbruck – Ein familiär geführtes Kleinod mit besonderer Atmosphäre freut sich auf Ihren Besuch.

#### ÖFFNUNGSZEITEN

Montag bis Freitag 9 – 18 Uhr,

Samstag 9 – 17 Uhr

Von April bis Dezember auch an

Sonntagen 10 – 17 Uhr

# DAS



*Glas Natur Menschen & mehr...*



# GLASDORF®

*„Jahreszeiten“ im Glasdorf erleben.*



Erleben Sie in der  
Traditionsglashütte die  
Glasmacher, unter deren  
geschickten Hände  
wundervolle farbenprächtige  
Glasobjekte entstehen.



# TAGUNGSMÖGLICHKEITEN

Ansprechpartner	Tagungsräume	Größe m <sup>2</sup>	Raumkapazität				Bühne m <sup>2</sup>	Tagungstechnik						
								StT	@	WLAN				FAX
<b>Brauerei-Gasthof „Zur Post“</b> ★★★ Florian Huber Herrenstraße 10 · 93444 Bad Kötzting Tel. 09941 6628 · Fax 09941 2604 info@posthotel-bad-koetzting.de www.posthotel-bad-koetzting.de	Postsaal	230	150	300	120	160	25	■	■	■	■	■	■	■
	Balkenzimmer	100	50	100	50	80		■	■	■	■	■	■	■
	Kneippstüberl	50	50		30	30		■	■	■	■	■	■	■
<b>SINOCUR</b> Bahnhofstr. 15 · 93444 Bad Kötzting Tel. 09941 40032150 · Fax 40032155 tourist@bad-koetzting.de www.sinocur.de	Hörsaal	100	■	110				■	■	■	■	■	■	■
	Seminarraum 1	34	■	20	15	10		■	■	■	■	■	■	■
	Seminarraum 2	40		40	35	30		■	■	■	■	■	■	■
	Lehrküche (4 Küchenblöcke) Sportraum (Spiegelwand, Umkleide, div. Sportgeräte)													
<b>Hotel Randsbergerhof</b> ★★★★★ <b>Siehe auch Seite 7</b> Michael Wittmann Randsbergerhofstr. 15-19 · 93413 Cham Tel. 09971 8577-0 · Fax 09971 20299 info@randsbergerhof.de www.randsbergerhof.de	1. Buchberg	83	80	60	40	36		■	■	■	■	■	■	■
	2. Dascherberg	75	60	40	30	30		■	■	■	■	■	■	■
	3. Lamberg	83	40	50	36	30		■	■	■	■	■	■	■
	1+2+3 (variable Trennwände) Räume klimatisiert	241						■	■	■	■	■	■	■
<b>Hotel am Regenbogen</b> ★★ <sup>s</sup> Andreas Förster Schützenstraße 14 · 93413 Cham Tel. 09971 8493 Fax 09971 849-499 info@hotel-am-regenbogen.de www.hotel-am-regenbogen.de	Saal	175	200	180	96	120	20	■	■	■	■	■	●	●
	Tagungsraum I	49		40	24			■	■	■	■	●	●	●
	Tagungsraum II	47		40	24			■	■	■	■	●	●	●
	Tagungsraum I + II	95	100	70	48	56		■	■	■	■	●	●	●
	Studio	86	90	80	48	56		■	■	■	■	●	●	●
	Kolpingzimmer	43	20		24			■	■	■	■	●	●	●
	Jungkolpingzimmer Zirbelstube	25 41				14 30		■	■	■	■	●	●	●
<b>Tagungszentrum Furth im Wald</b> Daniel Siegl Bürgermeister-Reinhold-Macho-Haus Chambaue 1 · 93437 Furth im Wald Tel. 09973 9270 · Fax 09973 843050 info@stadtwerke-furth.de www.tagungszentrum-furth.de	Saal	320	600	390	200	260	52	■	■	■	■	■	■	■
	Galerie	101	120	80		84		■	■	■	■	■	■	■
	Foyer	210	150			50		■	■	■	■	■	■	■
	Konferenzraum	56	50	50	30	40		■	■	■	■	■	■	■
	Restaurant/Bistro	74	100			70		■	■	■	■	■	■	■
	Terrasse					120		■	■	■	■	■	■	■
	Bühne (erweiterbar)						78	■	■	■	■	■	■	■
<b>Hotel Sonnbichl</b> <b>Siehe auch Seite 13</b> St. Obermeier-Frisch Lambacherstraße 31 · 93462 Lam Tel. 09943 733 · Fax 09943 8249 info@sonnbichl.de · www.sonnbichl.de	Kleiner Tagungsraum	40	20	20	20	20		■		■	●	●	■	■
	Großer Tagungsraum	80	40	35	35	25		■		■	●	●	■	■
<b>„Haus zur Aussaat“ Wallfahrt- und Begegnungszentrum</b> Klosterplatz 1 · 93453 Neukirchen b. Hl. Blut Tel. 09947 902885 · Fax 09947 902887 post@haus-zur-aussaat.de www.haus-zur-aussaat.de	Saal	200		150		120		●	■		●		●	●
	3 Seminarräume	13				8		●					●	●
<b>Sattelbogener Hof</b> <b>Siehe auch Seite 9</b> Frau Mitterbiller Im Wiesental 2 93455 Traitsching/Sattelbogen Tel. 09974 903124-0 Fax 09974 903124-190 info@sattelbogenerhof.de www.sattelbogenerhof.de	Bankettsaal	160	100	80	60	60	10	■		■	■	●	●	■
	Tagungsraum	80	40	40	34	25		■		■	■	●	●	■
	Jägerstüberl	30	25	20	12	10		■		■	●	●	●	■



Steh-Empfang



Sitzplätze in Reihe



Parlament Sitzplätze



Tischblock Bestuhlung



Standard-Tagungstechnik\*



Audio



Beamer und / oder Laptop



Internetanschluss



Kopiergerät



Telefon/Fax



■ vorhanden



● auf Nachfrage

\* Standard-Tagungstechnik (Flip-Chart, Overhead-Projektor, Stromanschluss, Pinwand, Moderatorenkoffer, Metaplan, Leinwand)

# TAGUNGSMÖGLICHKEITEN

Ansprechpartner	Tagungsräume	Größe m <sup>2</sup>	Raumkapazität				Bühne m <sup>2</sup>	Tagungstechnik						
								StT	@	WLAN				FAX
<b>Jugendbildungsstätte Waldmünchen der KAB &amp; CAJ</b> Carolin Rampf · Schloßhof 1 93449 Waldmünchen Tel. 09972 9414-0 Fax 09972 9414-33 office@jugendbildungsstaette.org www.jugendbildungsstaette.org	<b>Siehe auch Seite 18</b> Seminarraum 1 Seminarraum 2 Seminarraum 3 Seminarraum 4 Seminarraum 5 Seminarraum 6 Seminarraum 7 Seminarraum 8 Seminarraum 9 Seminarraum 10 Seminarraum 11 Aula Heinrich-Eiber-Stube	29	20	20	20	18		■	■	■	●	●	●	
		24,5	10	18	15	10		■	■	■	●	●	●	
		48,2	30	30	30	24		■	■	■	●	●	●	
		21,8	10	20	15	10		■	■	■	●	●	●	
		46	30	30	30	20		■	■	■	●	●	●	
		36	20	20	20	14		■	■	■	●	●	●	■
		52	30	30	30	25		■	■	■	●	●	●	■
		12,8			8	8		■	■	■	●	●	●	■
		12,8						■	■	■	●	●	●	■
		37						■	■	■	●	●	●	■
		42	20		30	20		■	■	■	●	●	●	■
		133	100	140	100	100		■	■	■	●	●	●	■
57	40	50	30	40		■		■	●	●	●			
<b>Kloster Strahlfeld, Haus der Begegnung</b> Hofmarkstr. 14a · 93426 Roding Tel. 09461 91120 · Fax 09461 911233 hdb@kloster-strahlfeld.de www.hdb-kloster-strahlfeld.de	Seminarraum 1	40	20				■		■	■	■	■	■	
	Seminarraum 2	75	35	60	25			■	■	■	■	■	■	
	Seminarraum 3	50	25	42	20			■	■	■	■	■	■	
	Großer Seminarraum	70	40	60	25			■	■	■	■	■	■	
	Kleiner Meditationsraum	40												
	Therisiensaal	115	100	90	50		■	■	■	■	■	■	■	
	Großer Meditationsraum	90												
	Klosterstüberl					40				■				
	Bistro					25				■				
	Cafeteria		20			20				■				
Speisesaal 1					35				■					
Speisesaal 2					45				■					





# FESTSPIELSSOMMER 2021

Tel. 09971 78-430 · Fax 78-433  
www.bayerischer-wald.org

Änderungen vorbehalten. Aktuelle Termine finden Sie unter [www.bayerischer-wald.org/festspielsommer](http://www.bayerischer-wald.org/festspielsommer)

Bitte fordern Sie unseren Festspielprospekt an!

## Pfingstspiel an Pfingsten in Bad Kötzing

Uraltes Volksbrauchtum als expressives Straßentheater · Sa/So 21 Uhr · Tel. 09941 40032150

## Waldfestspiele Bad Kötzing – Klassiker der Literatur auf bayerisch

Auf der Waldbühne am Ludwigsberg  
24.07. - 07.08.21 · 20.30 Uhr · Tel. 09941 40032150 · [www.waldfestspiele.de](http://www.waldfestspiele.de)

## Burghofspiele Falkenstein – Freilichttheater

Ende Juni bis Anfang August · 20.30 Uhr  
Tel. 09462 9422-20 · [www.burghofspiele-falkenstein.eu](http://www.burghofspiele-falkenstein.eu) · [www.okticket.de](http://www.okticket.de)

## Drachenstich Furth im Wald mit High-Tech-Drachen Deutschlands ältestes Volksschauspiel

Juli/August · 15.45/20 Uhr  
Tel. 09973 50970 · [www.drachenstich.de](http://www.drachenstich.de)

## Freilichtspiele – Kindertheater auf der Waldbühne Furth im Wald

Juli/August · Beginn 10, 17 bzw. 20.30 Uhr  
Tel. 09973 804460 · [www.waldbuehne-furth.de](http://www.waldbuehne-furth.de)

## Lichtenegger Burgfestspiele Rimbach

10.07. - 31.07.21 · 20.30 Uhr · Tel. 09941 940016 · [www.libu.de](http://www.libu.de)

## Schwarzenburgfestspiele Rötz – Märchen für Jung und Alt

Juni/Juli · Tel. 09976 941160 · [www.schwarzenburg-festspiele.de](http://www.schwarzenburg-festspiele.de)

## Freilichtspiel Burgruine Neuhaus-Schorndorf Urbayerische Theaterstücke

Juli · 20.15 Uhr · Tel. 09467 7401-0 · [www.laienbuehne.de](http://www.laienbuehne.de)

## Trenck der Pandur vor Waldmünchen Historisches Freilichtspiel Waldmünchen

Juli und August · 21 Uhr  
Tel. 09972 307-25 · [www.trenckfestspiele.de](http://www.trenckfestspiele.de) · [www.okticket.de](http://www.okticket.de)



Erwachsene	Kinder	Gruppen pro Person
kostenlos	kostenlos	kostenlos
€ 17,00	€ 8,00 (bis 16 Jahre)	ab 20 Erwachsene € 1,50 Nachlass je Karte
€ 15,00	€ 11,00 (bis 15 Jahre)	ab 15 Personen € 14,00
€ 22,00-31,00	€ 6,00 Nachlass (4 bis 14 Jahre)	ab 16 Personen Nachlass 10 %
€ 8,50-9,50	€ 6,00-7,00 (bis 15 Jahre)	ab 20 Personen € 0,50 Nachlass je Karte
€ 17,00	€ 8,00 (bis 14 Jahre)	ab 20 Personen € 15,00
€ 10,00	€ 6,00 (3 bis 12 Jahre)	ab 20 Personen 10 % Nachlass
€ 13,00	€ 13,00	€ 13,00
€ 18,00	€ 10,00 (bis 14 Jahre)	ab 20 Personen € 16,00



# Konzerthaus BLAIBACH

## GEMEINDE BLAIBACH

Hier spielt die Musik!



Konzerthaus  
NEWSLETTER

Tourist-Info Blaibach · Kirchplatz 6 · 93476 Blaibach  
 09941/945013 · [tourist@blaibach.de](mailto:tourist@blaibach.de) · [www.blaibach.de](http://www.blaibach.de)



**Musik auf höchstem Niveau im Bayerischen Wald:** Über das ganze Jahr verteilt geben sich hier internationale Künstler der Klassik die Ehre und inspirieren das Publikum stets aufs Neue. Grandioses Musikerlebnis im atemberaubenden Konzertsaal. Regionale Musiker, Chöre und Gruppen begeistern mit Volksmusik, Kabarett, Rock, Pop bis hin zu Blues und Jazz.

**TICKETS:** Im Vorverkauf unter [www.okticket.de](http://www.okticket.de) | **FÜHRUNGEN:** Termine online unter [www.blaibach.de](http://www.blaibach.de)  
pro Person € 2,- (mit Gästekarte kostenlos), Sonderführungstermine für Gruppen ab 10 Personen.

[www.blaibach.de](http://www.blaibach.de)



# IHR AUSFLUGSZIEL IM BAYERISCHEN WALD

## EIN ERLEBNIS FÜR DIE GANZE FAMILIE



◆◆ Adresse ◆◆  
 Pflingstreiterstraße 44, 93444 Bad Kötzting  
 im Bayerischen Wald  
 Tel.: 09941/3251



**DAS BRENNER-HANDWERK  
 HAUTNAH ERLEBEN**

Dem Geheimen so nah – schauen Sie uns über die Schulter und beobachten Sie jeden Handgriff bei der Schnapsherstellung, wenn aus vollreifen Früchten und frischen Kräutern traditionelle Edelbrände und ausgefallene Liköre werden.



**GENIEßEN IN DER URIGEN  
 PROBIERSTUBE**

In unserer urigen Probiertube dürfen Sie nach Herzenslust riechen, schmecken und genießen – aus über 80 verschiedenen Sorten. Im hauseigenen Laden können Sie einkaufen, was geschmeckt hat - stets mit dem Wissen über Herstellung und Herkunft.



**GESCHICHTE ERLEBEN IM  
 HAUSEIGENEN MUSEUM**

Ein kleines Kontrastprogramm zu unserer hochmodernen Brennerei ist unser hauseigenes Schnapsmuseum. Hier finden sich über 200 Original-Exponate aus alten Produktionszeiten. Der Eintritt in unser liebevoll gestaltetes Museum ist übrigens frei.

### ZUM ABSCHLUSS MIT DEN KLEINEN EINFACH NUR DEN TAG GENIEßEN

Spielplatz und Erlebnispark: Hier finden große und kleine Entdecker nicht nur viele Ecken zum Verweilen, sondern auch die ganze Bandbreite der Zutaten, die wir in unseren Produkten verarbeiten - berühren, riechen, naschen nicht nur erlaubt, sondern ausdrücklich erwünscht!



**WIR FREUEN UNS AUF  
 IHREN BESUCH**

*Ihre Familien  
 Auleitner & Wühr*

### ÖFFNUNGSZEITEN:

#### Ganzjährig geöffnet

Montag bis Freitag	von 9:00 bis 18:00 Uhr durchgehend
Samstag	von 9:00 bis 16:00 Uhr durchgehend
Sonn- und Feiertage	01. Mai bis 31. Oktober von 10:00 bis 16:00 Uhr durchgehend

#### Zusätzlich geöffnet:

Karfreitag, Ostersonntag & Ostermontag,  
 1. & 2. Weihnachtsfeiertag  
 Letzte Führung für Busgruppen 1 Std. vor Geschäftsschluss.





# FREIZEITINRICHTUNGEN & SEHENSWÜRDIGKEITEN

	Öffnungszeiten	Gruppenpreis p.P. / p. Gruppe
<b>ARNSCHWANG · LBV-Zentrum</b> „Mensch und Natur“ in Nöbwartling Landesbund für Vogelschutz Tel. 09977 8227 www.cham.lbv.de	Mo-Fr 9-16 Uhr / Mai bis September So/Feiertage 14-16.30 Uhr, Eisvogelsteig: Mo-Fr 12-16 Uhr (Mai-September) So, Feiertage 14-16.30 Uhr Mo-Fr 9-16 Uhr (bayerische Schulferien) Gruppen sowie evtl. Bewirtung nach vorheriger Vereinbarung!	kostenlos Eisvogelsteig € 6,00
<b>ARNSCHWANG · Fahrradmuseum mit Radlcafé</b> Tel. 09977 9044111 o. 0173 9289884 www.fahrradmuseum.eu	Di, Do 8-13 Uhr, Fr 16.30-21 Uhr, Sa 8-18 Uhr, So 9-21 Uhr, Feiertage 9-18 Uhr	Gruppen sowie evtl. Bewirtung nach vorheriger Vereinbarung auf Anfrage
<b>ARRACH · Natur-Art-Parks</b> • <b>Seepark</b> (Naturbadesee, Spielplätze, Kinderklettergarten, Freizeitsportanlagen, Beach-Volleyball-Platz, „Erlebnis-Minigolf“, Kulturveranstaltungen („Bunter Sommer“)) <b>Wassererkundungsweg „Reitbach“</b> • <b>Moorpark</b> Eines der letzten lebenden Hochmoore Nordbayerns mit Naturlehrpfad • <b>Energiepark</b> auf Gut Kleß · Tel. 09943 1035 • <b>„Drexler-Hof Arrach“</b> mit Mineralien-, Bayerwald-Handwerks- und Holzmuseum, sowie Whisky-Destillerie, Bärwurzerei und Obstbrennerei, „Museumswirtshaus“ mit wunderschönem Biergarten	Führungen Mai-Oktober Fr 9 Uhr und nach Vereinbarung frei zugänglich  Führungen Mai-Oktober Do 10 Uhr und nach Vereinbarung  frei zugänglich siehe: www.drexlers-baerwurz.de	Gruppen bis 25 Personen € 40,00  Gruppen bis 25 Personen € 40,00  kostenlos
<b>BAD KÖTZTING · Kurpark Auwiesen</b> 12,6 ha naturnah gestaltete Parkanlage mit Kurpark Café (über 5 km Spazierwege, Kneipp-Einrichtungen, Motorikpfad, Kinderspielplatz, Minigolfanlage, Tischtennis) In den Sommermonaten: Kurkonzerte und Kultur im Theatron bei freiem Eintritt.	frei zugänglich	kostenlos
<b>BAD KÖTZTING · Bayerische Spielbank Bad Kötzting</b> Tel. 09941 94480 · Besuch mit Führung; Spielerklärung und Demo-Spiel, Kunst- und Kulturforum	Führungen ganzjährig siehe: www.spielbanken-bayern.de	kostenlos
<b>BAD KÖTZTING · Planetenweg vom Kurpark nach Wettzell</b> Auf einer Wanderstrecke von 3,5 km wurde die Distanz von der Sonne zu den einzelnen Planeten maßstäblich übertragen und informiert gleichzeitig über unsere Planeten.	frei zugänglich	kostenlos
<b>BAD KÖTZTING · Ausstellung „Faszination Universum“</b> im SINOCUR (Aufgangsgebäude) – eine beeindruckende Reise durch das Universum. Großformatige Bilder, Filme und Ausstellungsstücke Tel. 09941 40032150 · www.bad-koetzing.de	Mo-Do von 8-12 und 13-17 Uhr, Fr von 8-12 und 13-16 Uhr, Sa von 10-12 Uhr, So und Feiertage von 10-12 Uhr (Juli - Sep.) (Erweiterte Öffnungszeiten zu den bayerischen Ferienzeiten, letzter Einlass 1 Stunde vor Schließung)	Führungen p.P. € 2,00
<b>BLAIBACH · Museum Frauenfleiss</b> Tel. 09941 9088407 o. 0160 6801830 www.museum-frauenfleiss.de	Nach Vereinbarung	kostenlos
<b>BLAIBACH · Konzerthaus</b> Tel. 09941 945013, www.konzert-haus.de und www.blaibach.de	Nach Vereinbarung und bei Konzerten bzw. Kulturveranstaltungen	Führungen p.P. € 2,00
<b>CHAM · Churpfalzpark Loifling</b> Freizeit- und Erlebnispark 200.000 qm · <b>Restaurant (Ponte Paradiso, Terrasse)</b> kostenlose Parkplätze · Hunde haben keinen Zutritt! Tel. 09971 30300 · Fax 09971 30330 Info-Tel. 09971 30340 · www.churpfalzpark.de	Ende März bis Mitte Oktober täglich 9-18 Uhr Einlass bis 16 Uhr Fahrbetrieb 10-17 Uhr Wetterbedingte Änderungen der Öffnungszeit sind möglich!	Reisegruppen ab 20 Personen € 16,00 nur gültig für Reisebusse bei geschlossener Bezahlung
<b>CHAM · Städt. Galerie im Cordonhaus</b> Tel. 09971 8579420 www.cordonhaus-cham.de	Do 14-19 Uhr, Mi-So und Feiertage 14-17 Uhr und nach Vereinbarung. Geschlossen: Karfreitag sowie am 01.11., 24., 25., und 31.12.	Führungen p.P. nur mit Voranmeldung € 3,00
<b>CHAM · Museum SPUR</b> Tel. 09971 40790 oder 78218	Ostern-Dreikönig (06.01.), Mi, Sa, So und Feiertage 14-17 Uhr und nach Vereinbarung	kostenlos
<b>CHAM-ALTENMARKT · Klostermühle</b> Ländliches Kulturzentrum · Tel. 09971 1082 oder 760871 Fax 760872 · www.klostermuehle-altenmarkt.de	Do, Fr 9-19 Uhr, Sa 9-13 Uhr kostenlose Mühlenführung, nach Vereinbarung	kostenlos
<b>ESCHLKAM · Kunstwanderweg</b> auf der Leminger Höhe · Tel. 09948 940815 Grenzbegegnungen „Wege zwischen Ost und West“ www.eschlkam.de	frei zugänglich Führung nach Vereinbarung	kostenlos

# FREIZEITINRICHTUNGEN & SEHENSWÜRDIGKEITEN

	Öffnungszeiten	Gruppenpreis p.P./p. Gruppe	
<b>ESCHLKAM · Kunstpavillon (Holzpyramide)</b> Tel. 09948 940815 · www.eschlkam.de Arbeiten amerikanischer, tschechischer, deutscher Künstler „In der neuen Mitte Europas – Licht und Schatten“	täglich tagsüber	kostenlos	
<b>ESCHLKAM · Waldschmidt-Ausstellung</b> Tel. 09948 940815 · www.eschlkam.de Ausstellung über das Leben und Wirken von Maximilian Schmidt genannt Waldschmidt mit zahlreichen Originalen	Mo-Do 8-12 Uhr und 13-17 Uhr, Fr 8-12 Uhr	Eintritt und Führung (Anmeldung erforderlich) kostenlos	
<b>FALKENSTEIN · Schlosspark Falkenstein – Zweitgrößter Natur- und Felsenpark Bayerns</b> Imposante Granitformationen, Tel. 09462 9422-20 · www.markt-falkenstein.de	frei zugänglich	kostenlos	
<b>FALKENSTEIN · Bewegungsparcours beim Freibad</b> Tel. 09462 9422-20 · www.markt-falkenstein.de	frei zugänglich	kostenlos	
<b>FALKENSTEIN · Museum Jagd und Wild auf Burg Falkenstein</b> Tel. 09462 9422-20 · www.markt-falkenstein.de	Juli-Sep. täglich 11-18 Uhr Okt.-Juni Do-So 11-18 Uhr	Erwachsene Kinder	€ 2,00 € 1,00
<b>FURTH IM WALD · Ausflugs- und Erholungspark „Am Steinbruchsee“ in Sengenbühl</b> Wald-, Uhrenmuseum, Wildgehege, Gaststätte Tel. 09973 609 oder 4476 · Fax 801334 www.steinbruchsee.de	ganztägig täglich 9.30-17 Uhr Gruppen bitte anmelden! (Gaststätte im November geschlossen)	Waldmuseum Uhrenmuseum Wildgehege	€ 2,00 € 1,00 € 2,00
<b>FURTH IM WALD · Japanischer Garten</b> Zwei-Drachen-Garten der Freundschaft Tel. 09973 9270 oder 802103 www.japanischer-garten-furth.de	frei zugänglich Führungen auf Anfrage!	kostenlos	
<b>FURTH IM WALD · Further Felsengänge</b> Historische Felsenkeller unter der Stadt Tel. 09973 1229 oder 2933 · www.felsengaenge.de	Führungen: ganztägig So 11/14 Uhr · Mo 14 Uhr · Mi/Fr 11 Uhr geöffnet von 1. Mai bis Ende bayerische Herbstferien, täglich 13-16 Uhr	Erwachsene Kinder 6-17 J.	€ 4,50 € 4,00
<b>FURTH IM WALD · Erlebniswelt Flederwisch</b> Tel. 09973 1229 www.flederwisch.de	1. April bis Ende bayerische Herbstferien, täglich 10-17 Uhr, Führungen Mo 11.30 Uhr / Mi/Fr/So 14 Uhr, für Gruppen auch nach Vereinbarung	mit Führung plus Dampfmaschinen-spektakel	€ 5,00 € 1,50
<b>FURTH IM WALD · Wildgarten mit Unterwasserbeobachtungsstation</b> Tel. 09973 2933 · www.wild-garten.de	ganztägig geöffnet, Einlass 10-17 Uhr Führungen Mai-Oktober Di/Do/So 14 Uhr und nach Vereinbarung	mit Führung Erwachsene Kinder 6-17 J.	ab 10 Pers. € 4,50 € 4,00
<b>FURTH IM WALD · ESCHLKAM · Drachensee</b> Hochwasserspeicher mit Freizeit- und Erholungszone, Naturerlebnis- und Umweltbildungszone, Promenadenplatz mit Aussichtsturm, Rundwanderweg Tel. 09973 50980 · www.furth-drachensee.de	Inselkette mit Schwimmsteg von Ende April bis Mitte Oktober begehbar, sonst: ganztägig	kostenlos	
<b>FURTH IM WALD · Drachenhöhle</b> Festwiese, Eschlkamer Straße 10a Tel. 09973 50980 · www.further-drache.de Bewegte Drachenföhrung	April-Oktober Di-So 10.30-16 Uhr  an bestimmten Terminen	Gruppen ab 20 Personen: 10% Ermäßigung auf den regulären Preis	
<b>FURTH IM WALD · Voithenberghammer mit Museumsstadl</b> Voithenberghütte 26 · 93437 Furth im Wald Tel. 09977 85020 · www.hammerschmiede-furth.de	Museum und Schmiede: Mai-Oktober jeden 1. und 3. Sonntag im Monat 14.00-16.00 Uhr (Sondertermine für Gruppen nach Vereinbarung)	Erwachsene Kinder und Schwerbehinderte	€ 3,00 € 1,50
<b>GRAFENWIESEN · Greifvogelpark</b> Feßmannsdorf 31 Tel. 09941 400507 www.greifvogelpark-grafenwiesen.de	Mo-So 13-17 Uhr, Sa Ruhetag (außer Ferien und Gruppen) Voranmeldung bei größeren Gruppen, (auch Sa und Vormittag) Café-Terrasse bewirtschaftet (Ostern-3. Oktober)	mit oder ohne Flugschau Gruppenpreis auf Anfrage	
<b>GRAFENWIESEN · Zündholzmuseum</b> Schönbuchener Str. 31 · Tel. 09941 9403-17 www.grafenwiesen.de	Ostern-Ende Oktober Mi, Do, Sonntag 14-16 Uhr Gruppenführungen nach telef. Vereinbarung	Ab 10 Personen: ohne Führung mit Führung	€ 1,50 € 2,00
<b>GRAFENWIESEN · Bierkrugmuseum</b> Schönbuchener Str. 40 · Tel. 09941 1586 www.grafenwiesen.de	Besichtigung für Gruppen nach telefonischer Vereinbarung	auf Anfrage	
<b>GRAFENWIESEN · Kapellenwanderweg</b> Rathausplatz 6 · Tel. 09941 9403-17 www.grafenwiesen.de	Geföhrte Kapellenwegwanderungen für Gruppen mit Einkehr nach tel. Vereinbarung	kostenlos	
<b>LAM – Lambach · Märchen- und Gespensterschloss Brotzeitstube</b> · Tel. 09943 3541 www.maerchenschloss-lambach.de	April-Oktober, Montag Ruhetag, Di-So 10-17 Uhr, November-März nach Vereinbarung	Erwachsene Kinder bis 16 J.	€ 3,75 € 3,25
<b>LOHBERG · Bayerwald-Tierpark</b> 400 heimische Tiere in 100 Arten Naturlehrpfade, Streichelzoo, Spielplatz, Kiosk Tel. 09943 8145 · www.bayerwald-tierpark.de	täglich April bis Oktober 9-17 Uhr November bis März 10-16 Uhr	ab 15 Pers. Schulklassen (Lehrer frei) Familie Familie mit Gästekarte	€ 5,00 € 3,00 € 15,00 € 14,00



# FREIZEITINRICHTUNGEN & SEHENSWÜRDIGKEITEN

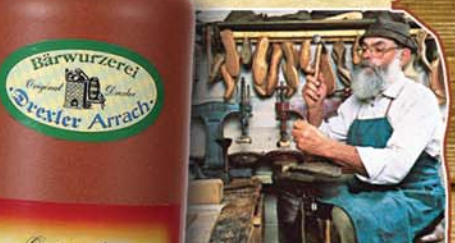
	Öffnungszeiten	Gruppenpreis p.P. / p. Gruppe
<b>LOHBERG · Kleine Arberseebahn</b> Tel. 09924 7015 · www.kleine-arberseebahn.de	Gruppen nur mit Anmeldung Abfahrt: Lohberghütte	Erwachsene (ab 10 Pers.) € 6,50 Kinder € 4,50
<b>MILTACH · Schloss Altrandsberg</b> Weltkunstmuseum · Replikat aus aller Welt Schlosskirche Tel. 09944 341512	1. Mai - 31. Oktober So + Feiertage 14 - 17 Uhr	Erwachsene € 2,00 Gruppen ab 10 P. € 1,50 Ermäßigte € 1,00 Familien € 5,00
<b>MILTACH · Privates Kutschenmuseum</b> Tel. 09941 2823	nach tel. Vereinbarung	Erwachsene € 4,00 Kinder € 3,00
<b>NEUKIRCHEN B. HL. BLUT</b> <b>Sport- und Freizeitzentrum Hohenbogen</b> Skigebiet, Doppelsesselbahn, Sommerrodelbahn, Kinderspielplatz, Skater-Zentrum, Fitness-Bahn, Skate-Verleih, Graskart-Fahren, Elektroauto Tel. 09947 464 · Fax 2654 · www.hohenbogen.de	Ostern bis Ende Oktober täglich 10 - 17 Uhr Winter je nach Schneelage geöffnet  <b>Bewirtung:</b> Talstation: <b>Liftstüberl</b> Bergstation: <b>Berghaus Hohenbogen</b> sowie <b>Haus Schönblick</b>	• Berg- und Talfahrt ab 20 Erw. € 9,00 ab 20 Kinder € 5,00 • Berg- oder Talfahrt ab 20 Erw. € 6,00 ab 20 Kinder € 4,00 • Einzelfahrt Rodelbahn mit Auffahrt ab 20 Erw. € 5,50 ab 20 Kinder € 3,00
<b>NEUKIRCHEN B. HL. BLUT</b> <b>Klangweg</b> Tourist-Info · Tel. 09947 940821 <b>Klostergarten der Franziskaner</b> mit Garten der Freundschaft, Apothekergarten und Garten zum Sonnengesang des Hl. Franziskus Buchung: Tourist-Info · Tel. 09947 940821	Gruppen nach Vereinbarung nur bei Führungen zugänglich	kostenlos bis 30 Personen € 60,00 jede weitere Person € 1,50 (max. TN: 35 Personen)
<b>RIMBACH · Mehrgenerationenpark</b> mit Bewegungs- und Fitnessparcours, Streuobstwiese, Gehölzlehrpfad mit heimischen Sträuchern und Bäumen, Sitzmöglichkeiten Tel. 09941 940016 · www.gemeinde-rimbach.de	frei zugänglich	kostenlos
<b>RIMBACH · Weg der Sinne</b> Rundwanderweg vom Mehrgenerationenpark bis zum Gelände des ehemaligen Freibads	frei zugänglich	kostenlos
<b>RIMBACH · Aussichtsplattform Gipfelsteig am Hohenbogen</b> Tel. 09947 1222 · www.gipfelsteig.de	Öffnungszeiten bei schönem Wetter täglich: Nov. - März von 10 - 16 Uhr, April und Oktober von 9 - 18 Uhr und Mai - Sept. von 8 - 20 Uhr.	ab 5 Personen € 4,00
<b>RODING · Feuerwehrmuseum</b> Tel. 09461 941815 · www.ff-roding.de	Führungen nach tel. Vereinbarung möglich	kostenlos
<b>RODING · Freizeitgelände an der Regenuferpromenade</b> mit Erlebnisspielebad, Wasser-Erlebnis-Plattform, Mehr- zweckfeld, Beach-Volleyballfeld, Kletterpark Dschungel- Arena, Jugendzeltplatz, Skater-Park, Sommerstockbahnen	frei zugänglich	kostenlos
<b>RÖTZ · Abenteuerspielplatz an der Schwarzachtalbrücke</b> Direkt an der Schwarzach gelegenes Spielgelände mit Fußbadestelle – Schlammbereich – Klettergerüsten – BMX- Parcours – Seilwinden – Geschicklichkeitsparcours u.v.m	jederzeit zugänglich	kostenlos
<b>RUNDING · Alte Kirche (ab 2021: im Neuen Rathaus)</b> Archäologische Ausgrabung Burg Runding Tel. 09971 85620 oder 1615 · www.burg-runding.de	täglich 8 - 17 Uhr	kostenlos
<b>WALDMÜNCHEN · Erlebnisraum Perlsee</b> Erlebnisspielplatz „Räuberhöhle“, Kräuterlehrpfad, Rundwan- derweg, Aussichtsbrücke, Strandbad, Triebwerkskanal, Natur- kneippbecken, Aussichtsplattform, Pump Track... Infos unter Tel. 09972 30725 · www.bayerischer-wald-ganz-oben.de	frei zugänglich	kostenlos





Erleben Sie auf einer Fläche von über 5000 qm  
Kulturelles, Sehenswertes, bayerische Besonderheiten

Wir  
laden Sie  
♥-lich  
ein!



- X Schnapsbrennerei
- X Destillerie-Museum
- X kostenlose SCHNAPSPROBEN
- X 80 verschiedene Spezialitäten
- X Bayerwald Whisky
- X Mineralien-Museum
- X bayer. Mitbrings'l
- X Handwerksmuseum mit Museums-Café
- X Holzkunst-Museum



Aktuelles & Öffnungszeiten [www.drexlers-baerwurz.de](http://www.drexlers-baerwurz.de)

Lamer Str. 94 - 93474 Arrach - Tel. 09943 3640



## TOURENVORSCHLÄGE

- **Bad Kötzing** Kurpark, Spielbank, AQACUR-Badewelt, Ausstellung „Faszination Universum“, Kirchenburg mit Wehranlage, Bad Kötztlinger Bärwurzelquelle und Spezialitäten Brennerei Liebl mit Whisky-Destillerie – **Grafenwiesen** Greifvogelpark, Zündholzmuseum, Bierkrugmuseum – **Arrach** Klima-Terrain-Weg durch die Naturartparks (Seepark, Moorpark, Energiepark) mit weg begleitender Glaskunst (Besichtigungsmöglichkeit der Kunstsattlerei, Bio-Bäckerei, Drexlerhof mit Mineralien-, Bayerwald-Handwerks-, Holzkunst- und Schnapsmuseum mit Schnapsdestillerie)

- **Neukirchen b.Hl. Blut** Wallfahrtskirche, Heilig Brun, Klangweg, Wallfahrtsmuseum, Rätselweg, Wachskunstgalerie, Klostergarten – auf dem Ostbayerischen Jakobsweg von **Eschlkam** nach Neukirchen b.Hl. Blut, vom Sagenweg am Hohenbogen zur Aussichtsplattform Gipfelsteig, zum **Berghaus „Hohenbogen“** und zurück ins Tal mit der Doppelsesselbahn des Sport- und Freizeitzentrums Hohenbogen



Bayerwald Tierpark Lohberg



- **Grenzstadt Furth im Wald** Felsengänge, Drachenhöhle, Drachensee, Wildgarten mit Unterwasserbeobachtungsstation, Erlebniswelt Felderwisch, Landestormuseum „Heimat-Grenze-Drache“, Ausflugsplatz Am Steinbruchsee, Museum Derer Voith v. Voithenberg, Voithenberghammer – Historische Hammerschmiede mit Museumsstadel und Schmiedevorführungen – **LBV Zentrum** in Nößwartling bei Arnswang und Fahrradmuseum in Arnswang
- **Waldmünchner Urlaubsland** Grenzland- und Trenckmuseum, Waldmünchen – **Oberpfälzer Handwerksmuseum**, Rötz – Meranpark, Gleißenberg – Klöppelmuseum, Tiefenbach – Museum Ludwig Gebhard, Tiefenbach – Glasgalerie am Gibacht, Waldmünchen – Historische Mühle Tharau, Schönthal
- **Ein Tag in Cham** – Historische Altstadt mit Rathaus – Pfarrkirche St. Jakob – Biertor – Florian Geyer Brücke (hier wurde der Film „Die Brücke“ gedreht) – Cordonhaus mit Städtischer Galerie – Geburtshaus Nikolaus Graf von Luckner (ihm wurde die Marseillaise gewidmet) – 12.05 Uhr Glockenspiel mit der Marseillaise am Marktplatz – Museum SPUR – Freizeitbad mit Flussschwimmbad im Regen – Büchsenmachermuseum – Radiomuseum – Kaffeerösterei – Urkirche Chammünster mit Karner (Gebeinhaus) – Wallfahrtskirche Lamberg – archäologisches Freilichtmuseum „Burg Runding“
- **Stadt Roding** – Rokoko-Wallfahrtskirche **Heilbrunnl** – Schulmuseum in **Fronau** – ehemaliges Zisterzienser-Kloster **Walderbach** mit Kreismuseum und Prälatgarten – Klosterkirche **Reichenbach**
- **Lohberg** · Mit der kleinen Arberseebahn vom **Bahnhof Lohberg** zum kleinen Arbersee – **Bayerwald-Tierpark Lohberg** – **Kunstgalerie Schwarzauser Haus**
- **Walhalla** bei Donaustauf (1842 ließ König Ludwig I. von Bayern den Ruhmestempel von Hofbaumeister Leo von Klenze errichten) **Regensburg** – **Stadt des UNESCO-Welterbes** Römerstadt mit 2000-jähriger Geschichte; Rundgang in den **Altstadtgassen: Steinerner Brücke, Historische Wurstkuchl, gotisches Rathaus, gotischer Dom St. Peter** · **Kelheim Befreiungshalle** auf dem Michelberg (im Jahr 1813 erbaut), **Donaudurchbruch mit Kloster Weltenburg** (eines der ältesten Benediktinerklöster Bayerns, Asamkirche, Klosterbier)
- **Wallfahrtskirche Weißenregen** bei Bad Kötzing (prächtiger Rokokobau mit berühmter Fischerkanzel) · **Höllensteinsee** · **Gläserne Scheune** zwischen Viechtach und Schönau · **Burgruine Neunußberg** · **Weinfurter Das Glasdorf** in Arnbruck · **Arber** 1.456 m – höchster Berg des Bayerischen Waldes · **Großer Arbersee**
- **Windberg** Klosterkirche St. Maria · **Wallfahrtskirche Bogenberg** älteste Marienwallfahrt Bayerns, herrliche Aussicht über die Donauebene · **Straubing** zahlreiche Kirchen 12. bis 15. Jh., Friedhof St. Peter, Gäubodenmuseum, Tierpark · **Mitterfels** Heimatmuseum im original erhaltenen Gefängnisteil der Burg
- **Viechtach** · **Schloss Egg** · **Metten** Benediktinerabtei St. Michael, geprägt von der Zeit des Barock, Bibliothek mit über 160.000 Büchern
- **Museumsdorf Tittling** ca. 400 Jahre alte Waldlerhöfe, Schmieden, Scheunen und Kapellen
- **Nationalpark Bayerischer Wald** Baumwipfelpfad – Nationalpark-Zentrum Lusen – Hans-Eisenmann-Haus – Tierfreigelände – Waldgeschichtliches Museum St. Oswald – Nationalpark-Zentrum Falkenstein – Haus zur Wildnis – Steinzeithöhle



# IMPRESSIONEN



Kurpark, Bad Kötzting



Rauhacht, Enghshütt bei Lam



Wildgarten, Furth i. Wald



Tierpark, Lohberg



Schulmuseum, Fronau



Kloster Walderbach



Kleiner Arbersee



Holz kunstmuseum, Arrach



Kürnberg, Stamsried



Biergarten, Heilbründl



Greifvogelpark, Grafenwiesen



Klostergarten, Neukirchen



Drachensee, Furth i. Wald



Flederwisch, Furth i. Wald



Biergarten, Lamberg



Churpfalzpark, Loifling



Perlsee, Waldmünchen



Handwerksmuseum, Hillstett bei Rötz



Biertor, Cham



Burg Falkenstein



# BAYERISCHER WALD UND BÖHMERWALD

Der Bayerische Wald, der auf tschechischer Seite nahtlos in den Böhmerwald übergeht, gilt nicht nur als das größte, sondern auch als das älteste Waldgebirge Mitteleuropas. 72 Kilometer lang ist der Grenzverlauf zwischen dem Nachbarland Tschechien und dem Naturpark Oberer Bayerischer Wald und bietet einzigartige Urlaubserlebnisse, wie zum Beispiel den Besuch der verschwundenen Dörfer in der Nähe von Waldmünchen. Geschichtsträchtig und erlebnisreich sind die Ausflüge zu den böhmischen Nachbarn allemal. Eindrucksvoll ist der Besuch des Böhmisches Bäderdreieckes mit Marienbad, Karlsbad oder Franzensbad oder die Tour zwischen Bayerwald und Böhmerwald mit einem Besuch der Städte Furth im Wald, Klattau, und Domazlice. Die zentrale Lage des Naturparks Oberer Bayerischer Wald macht es Ihnen und Ihrer Gruppe leicht, die wunderschönen Städte Regensburg und Passau oder die „Goldene Stadt“ Prag zu erkunden.

**Deutsche Staatsangehörige sowie EU-Bürger benötigen einen gültigen Personalausweis bzw. Reisepass. Eine Auslandsrankenversicherung ist empfehlenswert.**



Blick nach Böhmen



Blick vom Čerchov



Bayerisch-Böhmischer Grenzstein



Furth im Wald



Čerchov Turm

## Unser Tourentipp:

- **Böhmisches Bäderdreieck** · Karlovy Vary Karlsbad · Mariánské Lázně Marienbad · Františkovy Lázně Franzensbad · Cheb Eger
- **Zwischen Bayerwald und Böhmerwald** · Furth im Wald · Domažlice Taus (Choden-Museum, Stadtturm, Stadtplatz) · Kdyně Neugedein (Burg Riesenberg, Synagoge) · Klatovy Klattau (Stadtplatz, Historische Apotheke, Mumifizierungen unter der Jesuitenkirche, gotische Stadtpfarrkirche) zurück über die Grenzübergänge Všeruby Neuaign oder Folmava Furth im Wald - (Stadtführungen möglich)

# PILSEN (PLZEŇ)

Die Stadt Pilsen ist seit ihrer Gründung im Jahr 1295 ein Wirtschafts- und Kulturzentrum Westböhmens. Pilsen ist unter anderem bekannt durch das Maschinenbauunternehmen Skoda und die Brauerei Pilsner Urquell. 2015 war Pilsen europäische Kulturhauptstadt, Projekte waren u.a. der Bau des neuen Pilsner Theaterhauses, die Errichtung eines multikulturellen Viertels für Design und nicht-professionelle Künstler und der Umbau der bestehenden Sportanlagen zu einem weitläufigen Sport- und Erholungszentrum. Die viertgrößte Stadt in Tschechien mit dem riesigen Hauptplatz und dem beeindruckenden Dom ist immer einen Besuch wert.



© Stadtm Pilsen





## REGENSBURG

Einzigartig präsentiert sich die UNESCO Altstadt mit ihrer mittelalterlichen Silhouette: Stolze Patrizierburgen, verwinkelte Gassen und ehrwürdige Kirchen. Die Fundamente der einstigen Welthandelsstadt haben die Römer gelegt.

Vor 1800 Jahren entstand hier unter Kaiser Marc Aurel das Kastell Castra Regina. Wichtigste Sehenswürdigkeiten: Gotischer Dom, römisches Stadttor Porta Praetoria, Steinerne Brücke, Historische Wurstkuchl, zahlreiche Museen und Theater.



## PASSAU

Die „schwimmende Stadt“ inmitten der drei Flüsse Donau, Ilz und Inn weckt die Erinnerung an Venedig. Nach verheerenden Bränden im 17. Jahrhundert wurden ausschließlich italienische Baumeister mit dem Wiederaufbau der Stadt beauftragt. Künstler wie Giovanni Battista Carlone und Carlo Lurago ließen ein neues Passau im feierlichen Stil des Barock entstehen.

Alles überragend – der Dom St. Stephan mit der größten Kirchenorgel der Welt, die im Sommer täglich um 12 Uhr erklingt.



## PRAG

Das Herz Europas, hunderttürmiges goldenes Prag, Residenzstadt des Königreichs Böhmen – die Hauptstadt Tschechiens. Neben romanischen Rotunden und der Georgsbasilika gibt es eine Vielzahl kirchlicher und weltlicher Bauten aus der Zeit der Gotik, z.B. die Perle Prags – die Karlsbrücke, ebenso viele Renaissance- und Barockpaläste. Auch das 19. Jahrhundert ist mit bedeutenden empireklassizistischen und Neorenaissancebauten wie Rudolfinum-Haus der Künstler, Nationaltheater und Nationalmuseum reich vertreten.



## TAUS (DOMAŽLICE)

Eine kleine Grenzregion mit eigenen Traditionen, Bräuchen und Trachten sowie eigentümlicher Architektur – das ist das heutige Chodenland. Die Zollansiedlung Taus wurde um das Jahr 971 gegründet. Das Stadtbild des heutigen Taus wird geprägt durch den langgestreckten Marktplatz mit historischen Giebelhäusern, den das Untere Tor auf der einen Seite und der Chodenturm auf der anderen dominieren. Weitere Sehenswürdigkeiten: Dekanatskirche Maria Geburt, Augustinerkloster mit Mariahimmelfahrtskirche, Chodenburg, Stadttor, Museum des Chodenlandes.



## KLATTAU (KLATOVY)

Eine große Anzahl Burgen und Kulturdenkmäler, aber auch Naturschönheiten im Schutzgebiet des Nationalparks Böhmerwald ziehen jährlich zahlreiche Besucher an.

Bedeutende Sehenswürdigkeiten der Kreisstadt Klattau: 81 m hoher Schwarzer Turm, Weißer Turm mit Glockenturm, Jesuitenkirche mit Katakomben, historische Barockapotheke „Zum weißen Einhorn“ und Volkskundemuseum.



## KRUMAU (ČESKÝ KRUMLOV)

Nicht um sonst wird das UNESCO Städtchen Krumau in der Südböhmischen Region Tschechiens „Perle des Böhmerwaldes“ oder „Venedig an der Moldau“ genannt. Als Mittelpunkt thront eine Burg aus der Mitte des 13. Jahrhunderts, die zweitgrößte in Böhmen, mit einem einmaligen Schlosstheater aus dem 18. Jahrhundert, über der Stadt. Im Schlosspark finden im Sommer Theatervorstellungen im Freien statt. Weitere Sehenswürdigkeiten: St. Veit Kirche, Rathaus, Mariensäule, Egon Schiele Art Zentrum, Brauerei Eggenberg.



# KIRCHEN, SCHLÖSSER, BURGEN, KLÖSTER

**Burgen** · Falkenstein, Regenpeilstein bei Roding

**Burgruinen** · Kürnburg bei Stamsried, Lichtenegg bei Rimbach, Runding, Schwarzenburg bei Rötzing mit Aussichtsturm, Lobenstein bei Zell, Burgruine Treffelstein – Drachenturm, Ödenturm bei Cham-Chammünster, Wetterfeld, Neuhaus bei Schorndorf, Schwarzenburg bei Roding-Strahlfeld, Neukirchen b. Hl. Blut (Ausgrabungen der alten Kirchenburg)

**Schlösser** · Voithenberg bei Furth im Wald, Stamsried (Privatbesitz), Zandt, Blaubach, Miltach (Privatbesitz), Altrandsberg bei Miltach, Waldmünchen (Jugendbildungsstätte), Wasserschloss Loifling bei Traitsching, Thierstein bei Cham (Privatbesitz), Waffenbrunn (Privatbesitz)

**Klöster** · Reichenbach, Walderbach, Hofstetten, Roding-Strahlfeld, Cham, Neukirchen b. Hl. Blut

**Wallfahrtskirchen** · Rosenöd bei Neuhaus, Heilbrunnl bei Roding, Steinhäufel bei Roding-Strahlfeld, Streicherröhren bei Cham-Untertraubenbach, Marienstein und Arrach bei Falkenstein, Ast bei Waldmünchen, Weißenregen bei Bad Kötzting, Sackenried bei Bad Kötzting, Lamberg bei Cham-Chammünster, Neukirchen b. Hl. Blut, Steinbühl bei Bad Kötzting, Kolmstein bei Arrach, Steinlohe bei Tiefenbach, Schönbuchen bei Grafenwiesen

**Klostergarten der Franziskaner in Neukirchen b. Hl. Blut** · Der schön angelegte Klostergarten der Franziskaner ist eine Oase der Ruhe. Mit Heilpflanzen und Pflanzen, die schon in der Bibel vorkamen, denn die ehrfürchtige Bewahrung der Schöpfung lag dem hl. Franziskus besonders am Herzen. Zutritt nur im Rahmen einer Führung möglich (Dauer ca. 1 Stunde); Treffpunkt: Klosterplatz 1 (Eingang hinter der Friedhofsmauer), Führungen für Gruppen: nach Vereinbarung mit der Tourist-Info, Tel. 09947 940821; € 60,00 für 30 Personen, jede weitere Person € 1,50 (max. Teilnehmer 35 Personen)



Blick auf Chammünster



Blick auf Schloss und Burg Falkenstein



Burgruine Runding



Fischerkanzel, Wallfahrtskirche Weißenregen in Bad Kötzting

## WOLFF OST-REISEN

Wir sind Ihr Partner für  
OSTBAYERN UND FÜR TAGESAUSFLÜGE  
INS BENACHBARTE TSCHECHIEN

- Erleben Sie die Goldene Stadt Prag
- Besuchen Sie die westböhmisches Metropole Pilsen
- Verweilen Sie im Böhmisches Bäderdreieck
- Fahren Sie entlang an Donau und Moldau
- Genießen Sie Südböhmen mit Budweis und Krumau

Kompetent ausgearbeitete, maßgeschneiderte Reisen nach Mittel- und Osteuropa zu einem sehr guten Preis-Leistungs-Verhältnis finden Sie im Katalog 2021! Fordern Sie Ihr Exemplar an!



**NEU bei uns!**  
**Der Folder:**  
**„Wir lieben unsere Heimat!“**  
**Unsere Ideen für Regensburg, Passau und den Bayerischen Wald**

**KONSTANT GUT!**



Ihre Hotline: Frau Carola Rieger  
Tel. +49-9973-508140  
carola.rieger@wolff-ostreisen.de



**BEST OF TRAVEL**

Wolff Ost-Reisen GmbH · D-93437 Furth im Wald · Tel. (09973) 5080  
wor@wolff-ostreisen.de · www.wolff-ostreisen.de





## Gemeinsam Natur erleben – Baumwipfelpfad Bayerischer Wald

- ideales Gruppen- und Busreiseziel
- ganzjährig geöffnet
- für alle Altersgruppen sowie Rollstuhl und Kinderwagen geeignet
- Gastronomie vor Ort

Böhmstraße 43, 94556 Neuschönau  
[baumwipfelpfade.de/bayerischer-wald](http://baumwipfelpfade.de/bayerischer-wald)

### Das Freilichtmuseum im Landkreis Cham

Handwerksberufe in 18 Werkstätten

Hammerwerk „Seebarnhammer“

Sägewerk „Saxlmühle“ und Dampfsägewerk

Dampflokomotive

Museumsschänke „Salzfriedhof“ und Kinderspielplatz

Sonderausstellungen und umfangreiches Jahresprogramm

**Öffnungszeiten** Oktober bis April geschlossen

Mai bis einschließlich September:

Freitag, Samstag, Sonntag und Feiertage: 14 bis 17 Uhr

Gruppen können Sondertermine und Führungen vereinbaren

**Eintrittspreise** Gruppen und Klassen preisreduziert

Erwachsene: 3,00 EURO – Kinder bis 15 Jahre: 1,00 EURO

Studierende, Schwerbehinderte: 2,00 EURO

### Kontakt

**Oberpfälzer**

**Handwerksmuseum**

Hillstett 52 – 92444 Rötz

Telefon: 09976 1482

**Tourist-Information**

**der Stadt Rötz**

Telefon: 09976 94 11 60

E-Mail: [tourist@roetz.de](mailto:tourist@roetz.de)



**Oberpfälzer  
Handwerksmuseum**  
Rötz-Hillstett

[www.handwerksmuseum-hillstett.de](http://www.handwerksmuseum-hillstett.de)

[www.roetz.de](http://www.roetz.de)



# KLEINE ARBERSEEBAHN

Ein Unternehmen von **WENZL** Freizeit & Touristik

## Genießen Sie mit allen Sinnen...

Die Kleine Arberseebahn fährt täglich von Ostern bis Anfang November ab Bayerwald-Tierpark Lohberghütte zu dem auf 912 Meter hoch gelegenen schönsten Bergsee des Bayerischen Waldes, den Kleinen Arbersee. Das Erlebnis für die ganze Familie - der Kleine Arbersee ist nicht mit dem Auto erreichbar!

Fahrzeiten ab Lamer Straße 23, 93470 Lohberg, direkt beim Bayerwald-Tierpark\* (von Ostern - Anfang November)

9.30 | 10.30 | 11.45 | 13.00 | 14.15 | 15.30 | 16.30 UHR

Auskunft & Gruppenanfragen unter: Tel. 09924/7015 o. [www.kleine-arberseebahn.de](http://www.kleine-arberseebahn.de)

**WENZL**  
FREIZEIT & TOURISTIK



Für Gruppenreisen aus ganz Deutschland bieten wir Fernreisebusse von 20 - 56 Plätzen mit bester Ausstattung. Wir beraten sie gerne bei der Ausarbeitung Ihrer Tagesausflüge im Bayrischen Wald. Tagesausflüge nach Prag - Passau - München - Regensburg - Marienbad - Pilsen - Wien u.v.a.



Wenzl Freizeit & Touristik GmbH & Co. KG

Bahnhofstraße 75 • 94249 Bodenmais

Tel.: 0 99 24/70 15 • Fax: 0 99 24/18 15

[info@wenzl-bodenmais.de](mailto:info@wenzl-bodenmais.de) • [www.wenzl-bodenmais.de](http://www.wenzl-bodenmais.de)

GEMEINSAM FÜR  
**CHA**



auf über 100.000 m<sup>2</sup>  
Verkaufsfläche



Von Mode...



über Einrichten...



bis Technik & mehr

## SHOPPING DER BESONDEREN ART in Ihrer Einkaufsstadt Cham

B E G E N U N G E R L E B E N



# Drachen höhle

Furth im Wald · Hohenbogenwinkel



## Technische Daten des Untiers

4,5 m Höhe  
15,5 m Länge  
3,8 m Breite  
12 m Weite  
11 to schwer

Eingetragen im  
Guinnessbuch  
der Rekorde

Eine weltweite  
Sensation!

## Informationen über

Geschichte der Drachen  
in Furth im Wald

Deutschlands  
ältestes Volks-  
schauspiel, dem  
„Further Drachenstich“

Technik des größten  
4-Bein-Schreitroboters der Welt

**Spannung pur!  
Lassen Sie sich  
überraschen!**

## Geöffnet:

April bis Anfang Nov.  
Di-So 10.30-16 Uhr

**Eintrittspreise** unter  
[www.further-drache.de](http://www.further-drache.de)

## Führungen

„Bewegter Drache“  
live in voller Aktion unter  
[www.further-drache.de](http://www.further-drache.de)

In den Wintermonaten  
ist der Drache  
im Drachendom  
zu besichtigen.



## Drachenhöhle

Festwiese Furth im Wald  
Eschlkamer Straße 10a  
[www.further-drache.de](http://www.further-drache.de)  
Telefon 09973 509-80



Das Highlight für Ihren Ausflug im Bayerischen Wald  
Parkplätze vorhanden · Sonderführungen auf Anfrage  
Drachenstich-Festspiele 30.7.-15.8.2021  
[www.drachenstich.de](http://www.drachenstich.de)

Eine  
Legende  
lebt

[www.further-drache.de](http://www.further-drache.de)

Änderungen vorbehalten





## IMPRESSUM

### Herausgeber

Landratsamt Cham · Rachelstraße 6 · 93413 Cham  
 Tel. 09971 78-431 oder 78-432 · Fax 09971 78-433  
 touristik@lra.landkreis-cham.de · www.bayerischer-wald.org

### Entwurf & Gestaltung / Satz & Lithografie

Venus.Werbeagentur GmbH · Bogen

**Druck** Druck und Verlag E. Vögel GmbH · Stamsried  
 Auflage 3.000 Stück

### Auch 2021 sind wir bei Ihnen zu Gast auf den Messen:

CMT Stuttgart	23.01. - 31.01.
Reisen Hamburg	03.02. - 07.02.
f.re.e München	24.02. - 28.02.
Freizeit Nürnberg	03.03. - 07.03.
ITB Berlin	10.03. - 14.03.
Maimarkt Mannheim	24.04. - 04.05.
Main Franken Würzburg	25.09. - 03.10.

Über Ihren Besuch würden wir uns freuen!