

Arberregion
Land der Acht Tausender



BAYERISCHER WALD
LAMER WINKEL



Ihre Gastgeber

Heimat
... in echt

www.lamer-winkel.bayern



Weit und breit nur Erholung

Ein Paradies für Ruhesuchende

Eben noch Straßen, Verkehr und nun diese Landschaft. Stress lass nach – jetzt ist Urlaub! Imponierend sind die Weite der Wälder, die Natur, die Aussichten. Auf das Tal des Weißen Regen, auf die Waldberge im Lamer Winkel. Ein Panorama wie selten eins.

Der Duft von frisch gemähtem Gras, Wasser direkt von der Quelle. Frische Luft, das Rauschen der Bäume im Hochwald. Der Duft des Waldbodens, das saftige Grün der Vegetation.

Das sind die Schätze unserer Gegend ... und dazu noch umsonst.

Für Gäste. Für Freunde. Für Sie.



Grüß Gott im Lamer Winkel

Den Lamer Winkel entdecken	02 – 25
Panoramakarte Winter	26 – 27
Panoramakarte Sommer	28 – 29
Sehenswertes	30 – 31
Luftkurort Arrach	32 – 33
Luftkurort Lam	34 – 35
Erholungsort Lohberg	36 – 37
Übersicht Ihrer Gastgeber	38 – 39
Hotels	40 – 49
Gasthäuser und Gasthöfe	50 – 56
Pensionen und Privatzimmer	57 – 58
Urlaub auf dem Bauernhof	59 – 60
Ferienwohnungen und Appartements	61 – 74
Info GUTI-Gästekarte Lamer Winkel	60 + 74
Ortspläne Arrach, Lam und Lohberg	76 – 81
Gästeservice und Hinweise	82 – 85
Umgebungsplan Lamer Winkel	84

Auf Wanderschuhe umsteigen und mit jedem Höhenmeter Abstand gewinnen.

In der abwechslungsreichen Naturlandschaft zwischen Osser, Arber und Kaitersberg wartet eine Vielzahl von traumhaften Wanderrouten für die ganze Familie.

Wir sind stolz, Ihnen eine der schönsten Wanderregionen Deutschlands für erholsame und genussvolle Urlaubstage zu empfehlen. Der Bayerische Wald stellt gemeinsam mit dem Böhmerwald die größte zusammenhängende Waldlandschaft Mitteleuropas dar. Und nirgendwo gibt es mehr „Tausender“ unter den Waldbergen als direkt im Lamer Winkel.



Grenzenlos



Heimat in echt. Ausblick vom Osser.

Weit und breit nur Erholung

Von familienfreundlichen Rundwegen bis hin zu anspruchsvollen Tageswanderungen ist für jeden etwas dabei. Die wichtigsten Fernwanderwege kreuzen hier die Bayerwald-Bergkette und locken mit traumhaften Aussichten.

» Alle Wanderwege und Touren, Berghütten der Region und Walderlebnisse online unter www.lamer-winkel.bayern



2



1



6



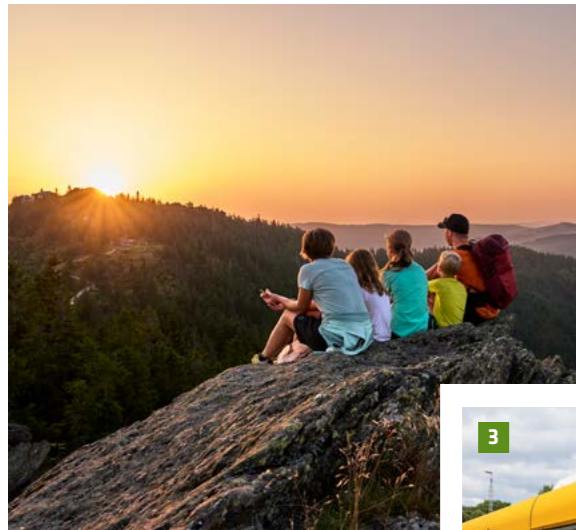
5

- 5 Erlebnis Kleiner Arbersee mit seinen schwimmenden Inseln.
- 6 Der Qualitätswanderweg „Goldsteig“ führt auch durch die Rauchröhren.



Wandern durch ein Meer von Wäldern

- 250 km markierte Wanderwege
- Über 300 geführte Wanderungen
- Zahlreiche Themenwanderwege
- Arbersee und Schmugglerpfade
- „WoidWanderWoche“ – Wandern, Kulinarik und Kultur
- SummitLynx – der digitale Wanderpass
- Großer Arber – höchster Berg im Bayerischen Wald



- 1 Sanfte Grüntöne auf der Osserwiese
- 2 Einkehr Osserschutzhäuser
- 3 GUTi - kostenlos mit Bus und Bahn
- 4 Am Kaitersberg



3



4



„An einem Tag über die acht Tausender“



Die Königsetappe auf dem Qualitätswanderweg Goldsteig führt durch den Lamer Winkel. Eine der faszinierendsten Touren, mit phantastischen Aussichten: Mühlriegel **1.080 m** – Ödriegel **1.156 m** – Schwarzeck **1.236 m** – Reischflecksattel – **1.126 m** – Heugstatt **1.262 m** – Enzian **1.285 m** – Kleiner Arber **1.384 m** – Großer Arber **1.456 m**

Schau mir in die Augen

Tieren der Region begegnen und pure Naturgeschichte entdecken.

Der Bayerwald-Tierpark Lohberg beherbergt Wildtiere, die hier in unserer heimischen Natur leben oder gelebt haben. Die artgerecht eingerichteten Gehege fügen sich nahtlos ein in natürlich belassene Waldstücke mit alten Bäumen, Bächen und Sumpfbereichen.

Die NaturArtParks in Arrach sind ein Netzwerk der besonderen Art und machen die Gemeinde zu einer Art „Freizeit-Bildungsstätte Natur“ mit einer besonderen kulturellen Note.





2



1



3



7



8

Arracher Moor

Das Moor gehört zu den letzten lebenden Hochmooren Nordbayerns. Seit 1995 ist eine Fläche von ca. 10 Hektar als Naturschutzgebiet ausgewiesen. Das Moor darf nur auf markierten Wegen betreten und kann über einen Bohlenweg erkundet werden. Im Sommer wöchentliche Führungen.



5



4



Besucherbergwerk FürstENZECH Lam

In der Tiefe des Osseer-Gebirges, im historischen Silber- und Flußspatbergwerk „FürstENZECH“ in Lam begeben sich die Besucher auf eine spannende, eindrucksvolle und abenteuerliche Untertagewelt-Führung.

Bayerwald-Tierpark Lohberg – Wildnis erleben

- Rund 400 Tiere in ca. 100 Arten
- Besuchen Sie Wolf, Luchs, Elch, Rentier, Eulen, Wisent ...
- Großer Erlebnisspielplatz mit Wasserspiel
- Streichelzoo mit vielen Ziegen und Hasen
- Kinderveranstaltungen und Themenführungen
- Haus des Wolfes, Aquarien und Vogelvolieren
- Naturlehrpfade
- Kiosk mit Terrasse
- Barrierearmer Rundweg im natürlich belassenen Waldstück

- 1 Die Bank des Osseerriesen
- 2 Wassererkundungsweg im Seepark
- 3 Junge Wölfe im Bayerwald-Tierpark
- 4 Erkundungstour Arracher Moor
- 5 Entdeckungen am Kleinen Arbersee
- 6 Spaziergang im Seepark
- 7 Streichelzoo Bayerwald-Tierpark
- 8 Quizstation Holzweg Lambach



6

» Vorschläge für Naturentdecker und Familienangebote online unter www.lamer-winkel.bayern

Urlaub in Harmonie mit der Natur

- Naturschutzgebiet „Kleiner Arbersee“ mit seinen schwimmenden Inseln
- Naturschutzgebiet Arracher Moor – NaturArtParks Arrach
- Waldauszeit, Waldapotheke und Sinneswanderungen



Erfrischender Urlaub

Bewegung und Spaß für die ganze Familie.

Urlaubszeit ist Familienzeit – vielseitige Wanderungen und jede Menge Attraktionen für die ganze Familie – das ist der Lamer Winkel im Bayerischen Wald. Im Sommer bieten das Osserbad in Lam, der Naturbadeweiher in Lohberg und der Seepark Arrach mit öffentlicher Badestelle herrliche Erfrischung. Spannende Ausflugsziele und kurze Wege machen gute Laune bei Groß und Klein!

Zahlreiche Kinderveranstaltungen garantieren unvergessliche Urlaubserlebnisse für die Kleinsten.





Entdeckungsreise im Reich des Osserriesen

- Osserbad Lam – das Ganzjahreserlebnisbad (Frei- und Hallenbad)
- Besucherbergwerk FürstENZEHE Lam
- Seepark Arrach – Freizeitareal mit Minigolf und öffentlicher Badestelle
- Naturbad „Huberweiher“
- Osserriese – die Sagengestalt des Lamer Winkels
- Familienwanderwege – Holzweg, Bärchenwege, Sagenhafter Rundweg
- Kleine Arberseebahn
- Tierische Erlebnisse – Reiten, Alpakatouren, Kutschenfahrten
- Kinderspielplätze und Veranstaltungen (Kindertag im Tierpark etc.)



- 1 Entdeckungswanderung mit dem „Osserriesen“
- 2 Goldwaschen am Besucherbergwerk FürstENZEHE
- 3 Zahlreiche Kinderveranstaltungen und Aktionen
- 4 Spielplatz Panorama-Park in Lam
- 7 Spielplatz auf dem Großen Arber



Seepark in Arrach

- Freizeitareal mit öffentlicher Badestelle
- Abenteuerspielplatz, Wasser- und Matschspielplatz sowie Beachvolleyballfeld
- „Bunter Sommer“ – das vielfältige Kulturprogramm am See (Mai bis August)
- Erlebnis-Minigolf-Anlage (18-Loch-Anlage)
- Kunstfelsen „Rauchröhren“
- Grillplatz
- Wassererkundungsweg Reitbach
- Kneipptrittbecken und Barfußpfad
- Tagescafé „Hoamat“ mit großer Sonnenterrasse
- Sportgelände mit 400m-Bahn



Kurzurlaub im Osserbad

- Ganzjahres-Erlebnisbad
- 4 Außen- und 3 Innenbecken
- Kinder- und Kleinkinderbereich
- 2 Wasserrutschen
- Saunalandschaft, u.a. mit Biosauna
- Cafeteria mit Sonnenterrasse
- Osserbad Plus – bei diesen Gastgebern haben Sie täglich freien und unbegrenzten Eintritt ins Osserbad

Der Heimat auf der Spur

Brauchtum, Tradition und bayerische Spezialitäten im Lamer Winkel.

Lange lag der Lamer Winkel abseits der befahrenen Wege. Was damals Nachteil war, ist heute reizvoll. Kunst und Kultur bei uns im Woid zeigt sich nicht in großartigen Bauten und Kathedralen.

Es sind oftmals die unauffälligen, bescheidenen Dinge, die hier ein Zeugnis ablegen. Wegkreuze und Marterl am Wegesrand, zahlreiche Kirchlein und Kapellen, ein Glasmacherdenkmal, alte Bauernhäuser und nicht zuletzt das Besucherbergwerk Fürstenzeche verweisen auf die Vergangenheit, als Waldglas, Holz und Bergbau das Leben hier im Lamer Winkel bestimmten.





- 4 Kapellen – besinnlich und meditativ
- 5 In der Schnapsbrennerei
- 6 Drachenstich Furth im Wald
- 7 Pfingstritt Bad Kötzing
- 8 „Bunter Sommer“ in Arrach

Bayerische Spezialitäten und Vielfalt auf dem Teller

Kulinarik steht im Lamer Winkel hoch im Kurs! Unsere Urlauber schätzen gutes Essen und den gemütlichen Rahmen der Restaurants und Gasthöfe! Hier wird noch gekocht wie in der guten alten Zeit – nach den herzhaften Rezepten des bayerisch-böhmischen Waldgebirges. Unser Trinkwasser ist reinstes Bergquellwasser in bester Qualität!

- Traditionelle bayerisch-böhmische Küche
- Gemütliche Gastronomiebetriebe
- Schnapsbrennerei und Whiskeydestillerie im „Drexler Hof“
- Landwirtschaftliche Produkte und regionale Vermarktung



- 1 Totenbretter – ein frommer Brauch
- 2 Holzkunstmuseum in Arrach
- 3 Glaskunst aus dem Bayerischen Wald

Lebendige Tradition – mehr als Augenblicke

- Rauhacht und Marktplatzfeste
- Kulturprogramm „Bunter Sommer“
- Zünftige Heimat- und Dorffeste sowie Bauerntheater
- Traditionelle Faschingsveranstaltungen
- Sehenswerte Kirchen und Kapellen
- Holzkunst-, Mineralien- und Schnapsmuseum
- Schwarzauser Haus
- Regionale Traditionsveranstaltungen wie Drachenstich in Furth im Wald und Pfingstritt in Bad Kötzing

➤ Aktueller Veranstaltungskalender
www.lamer-winkel.bayern

Ein Naturparadies zum Entdecken

Fit mit Fun. Sport- und Freizeitaktivitäten

Tritt für Tritt, Schritt für Schritt, hinter jeder Kurve etwas Neues entdecken.

Ob Mountainbiking, Genussradeln, Joggen oder Trail-Running, Wandern oder Nordic Walking: Das Tempo bestimmen Sie.

Aktiv wollen Sie sein? Kein Problem! Allein oder in der Gruppe. Für Mutige und Gemütliche. Eigene Grenzen erfahren. Spaß haben. Schön langsam beginnen. Auch der Kreislauf atmet auf.





1

- 1 Bayerisch-Böhmische MTB-Tour
- 2 Gleitschirmfliegen am Osser
- 3 eBike-Ladestationen
- 4 U.TLW - Trailevent der Extraklasse
- 5 Bogenparcour
- 6 Tennisplätze in Engelshütt
- 7 Panorama-Golfanlage in Lam



3

Radeln und Biken

Egal, ob Sie sportlich mit dem Mountainbike, dem Rennrad oder lieber entspannt mit dem E-Bike unterwegs sind: bei uns finden Sie garantiert immer die passenden Routen. Die besondere Herausforderung für alle Mountainbiker ist der TransBayerwald, der mit 361 km und 8.359 Höhenmetern quer durch den Bayerischen Wald führt.



2



4

Trailrunning im Lamer Winkel

Trailrunning ist mehr als nur „Laufen“ – hier wird der Sport zum Naturerlebnis! Entdecken Sie die schönsten Trailrunning-Strecken im Lamer Winkel. Und vergessen Sie nicht, Zeit zum Genießen einzuplanen – nach knackigen Anstiegen werden Sie mit besonderen Ausblicken belohnt.

Der Lamer Winkel ist Veranstaltungsort für Wettkämpfe und Camps, die sowohl Einsteiger als auch langjährige Läufer herausfordern. Highlight ist der U.TLW – ein Ultratrail, der mittlerweile zur Elite der Trailrunningszene gehört.



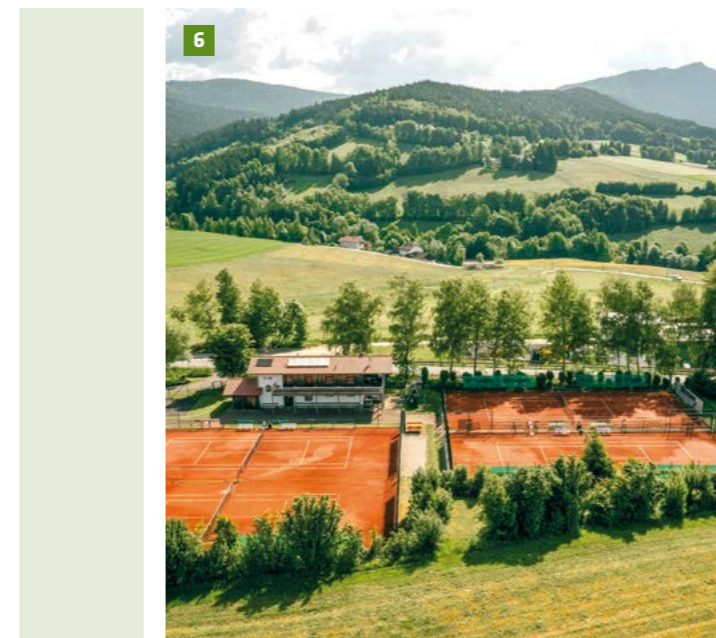
4



5

Sport- und Freizeitangebote

- 7 markierte MTB-Touren
- Geführte Radtouren
- E-Bike Verleih und 7 E-Bike Ladestationen
- Radfreundliche Gastgeber
- Etappenort der TransBayerwald
- Dauerhaft markierte Wettkampfstrecke U.Trail Lamer Winkel
- Laufstrecken in allen Schwierigkeitsgraden
- Trailrunning-Camps
- 9-Loch Panorama-Golfplatz
- Tourenangebote für Motorradfahrer
- fitalPARC im Panorama-Park



6



7

Komplettes Sportangebot und Veranstaltungskalender unter www.lamer-winkel.bayern

Winter auf der Sonnenseite

Wintersport-Paradies und Plätze für romantische Stunden.

Der Lamer Winkel – eine schneereiche Winter-Wunder-Welt im Bayerischen Wald. Glitzernde Kristalle, Spuren in der frischen Schneedecke, verschneite Tannenwipfel, weiß bedeckte Berge. So ist der Lamer Winkel im Winter. Wandern durch den Winterwald und tief die reine, klare Luft einatmen.

Erleben Sie einen entspannten Winterurlaub zwischen Osser, Arber und Kaitersberg. Föhnfrei und lawinensicher. Diese Argumente locken viele Skisportler zu uns in den Lamer Winkel. Nordisch oder alpin? Als Wintersportler haben Sie die Wahl: Langlaufen, Skifahren, Schneeschuh- oder einfach Winterwandern. Aber auch abseits der Piste kommt bei uns bestimmt keine Langeweile auf.

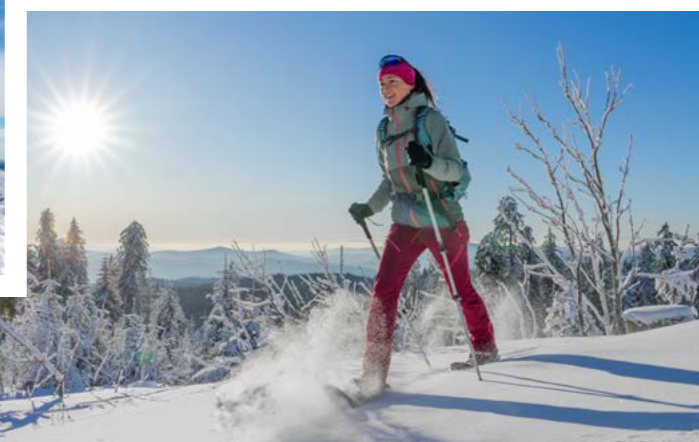
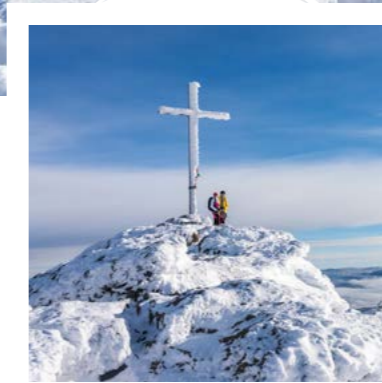
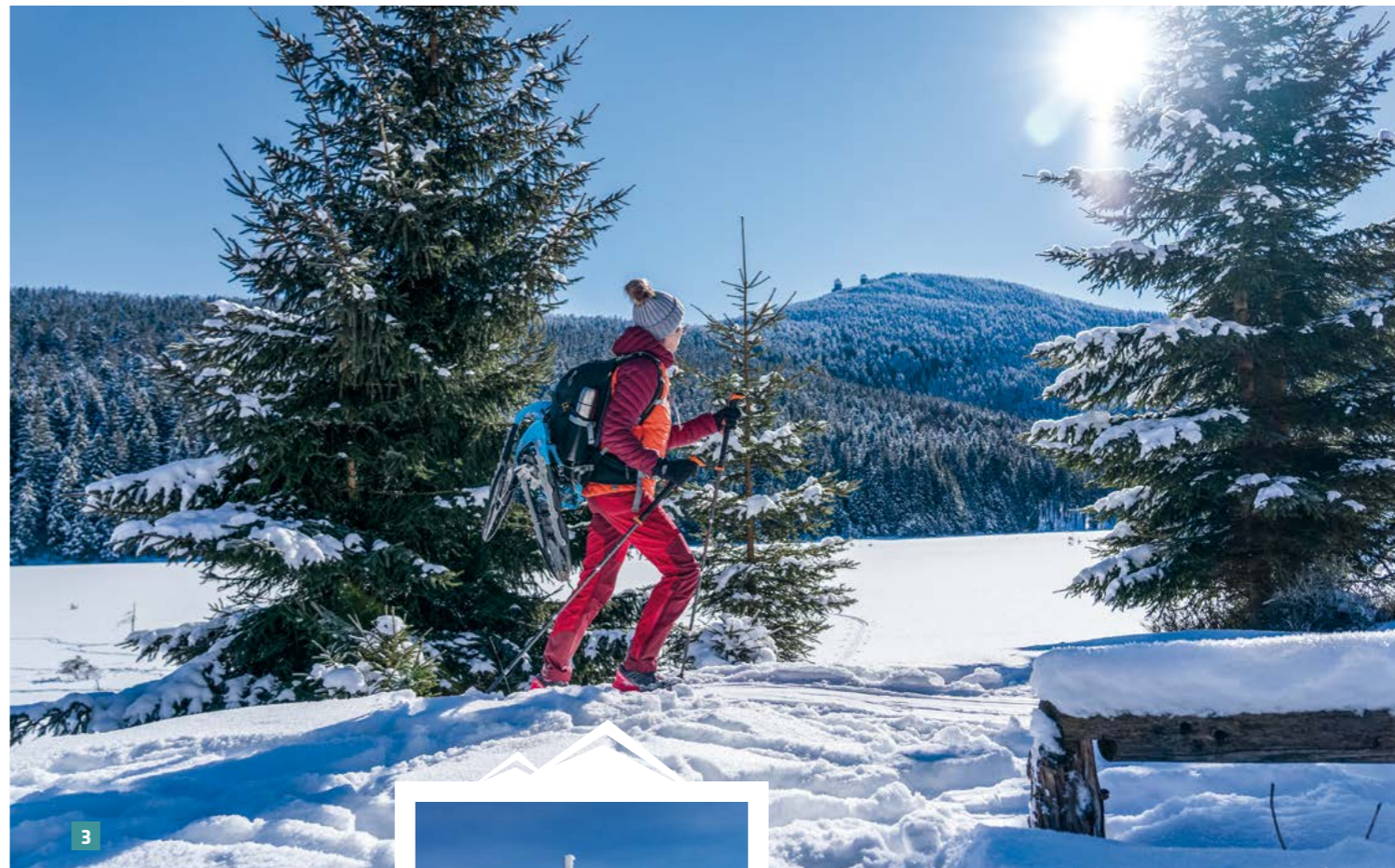
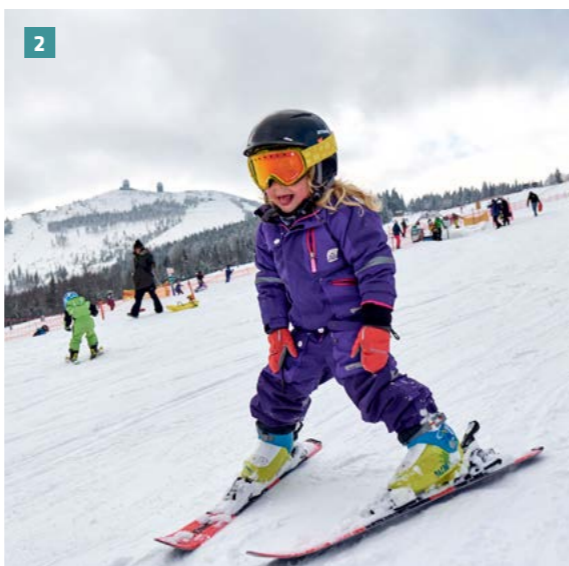


Schneesichere Langlaufgebiete in einer Höhenlage zwischen 850 bis 1.200 Meter



Die beliebtesten Familienskigebiete des Bayerischen Waldes

Besuchen Sie eines unserer drei familienfreundlichen Skigebiete – Großer Arber, Eck-Riedelstein oder den Hohenbogen.



Wintersport – Alpin und Langlauf

Das Skigebiet „Großer Arber“ ist aus dem Lamer Winkel in wenigen Autominuten oder bequem mit dem Skibus zu erreichen. Moderne Liftanlagen befördern Sie direkt hinein ins Schneevergnügen. Ob Alpinski, Snowboarden, Winterwandern, Skitouren oder Rodeln – am Arber findet jeder sein Wintererlebnis.



Im Langlaufzentrum Lohberg-Scheiben befinden sich drei Loipen-Rundkurse, mit insgesamt 14 Loipenkilometern.

- Skibusse zu den Wintersportzentren gratis mit der Gästekarte
- „Auerhahn-Höhenloipe“ – höchst gelegene Loipe im Bayerischen Wald
- 18 geräumte Winterwanderwege
- 4 Skischulen und 1 Snowboardschule
- 3 Langlaufgebiete mit ca. 170 Loipenkilometer



- 1 Romantische Pferdeschlittenfahrten
- 2 Weltcupberg Großer Arber mit ArBär Kinderland
- 3 Schneeschuhwanderungen
- 4 Zahlreiche geführte Winterwanderungen
- 5 Naturrodelbahnen und Flutlichtrodelbahn



Skitouren und Schneeschuhwandern

Wer Ruhe sucht und den winterlichen Wald mit seinen vielen Eindrücken genießen möchte, dazu noch etwas zur körperlichen Fitness beitragen will, der kommt beim Schneeschuhwandern voll auf seine Kosten. Ob ein gemütlicher Winterspaziergang oder eine sportliche Winterwanderung – die anschließende Einkehr in einer wohligh warmen Gaststätte gehört einfach dazu.









NATUR-ART-PARKS ARRACH

Telefon 09943.1035

Seepark mit öffentlicher Badestelle, Kneipp- und Barfußpfaden, Abenteuerspielplatz, Moorlehrpfad und Energiepark auf Gut Kleß. Verbunden durch einen rund 3 km langen Klima-Terrain-Weg. Entfernung von Lam: 5 km – www.lamer-winkel.bayern



MUSEUMSDORF „DREXLER HOF“ ARRACH

Lamer Straße 94 · 93474 Arrach
Telefon 09943.3640

Bayerwald-Handwerksmuseum, Mineralienmuseum, Holzkunst-Museum und Schnapsbrennerei.
Entfernung von Lam: 5 km – www.drexlers-baerwurz.de



OSSERBAD LAM

Ginglmühler Weg 25 · 93462 Lam
Telefon 09943.2882

Ganzjahres-Erlebnisbad mit Schwimm- und Spaßbecken, Riesenrutschen, Kinderbereich und Saunalandschaft.
www.ossersbad.de



BAYERWALD-TIERPARK LOHBERG

Schwarzenbacher Straße 1a · 93470 Lohberg
Telefon 09943.8145

400 Tiere in ca. 100 Arten · Streichelzoo · Kindertage · Abenteuerspielplatz · Führungen barrierearmer Rundweg
Entfernung von Lam: 5 km – www.bayerwald-tierpark.de



KLEINE ARBERSEEBAHN LOHBERG

Lamer Straße 23 · 93470 Lohberg
Telefon 09943.905026

Romantische Fahrt (Ostern bis Allerheiligen) von Lohberg zum Kleinen Arbersee mit seinen schwimmenden Inseln.
Entfernung von Lam: 5 km – www.kleine-arberseebahn.de



ERLEBNIS-MINIGOLF ARRACH

Seepark 1 · 93474 Arrach
Telefon 09943.9435541 oder 1895

18-Loch-Erlebnis-Minigolf im Seepark Arrach – der Freizeit-Spaß für Jung und Alt, geöffnet von April bis Oktober
Entfernung von Lam: 4 km – www.erlebnisminigolf-arrach.de



FITALPARC IM PANORAMA-PARK LAM

Anschluss an Kinogasse · 93462 Lam
Telefon 09943.777

Der fitalPARC ist eine neue, zeitgemäße Form des bekannten „Trimm-Dich-Pfades“.

www.lamer-winkel.bayern

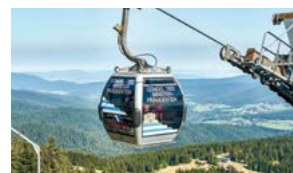


BESUCHERBERGWERK FÜRSTENZECHEN LAM

Zechenstraße 16 · 93462 Lam
Telefon 09943.777

Besucherbergwerk mit Führungen im historischen Silber- und Flußspatbergwerk

www.bergwerk-fuerstenzeche.de



ARBER BERGBAHNEN

Großer Arber 4 · 94252 Bayerisch Eisenstein
Telefon 09925.94140

Der höchste Berg im Bayerischen Wald. Familien-Skigebiet mit ArBär Kinderland, Bikepark und Rodelbahnen. Herrliches Wandergebiet.
Entfernung von Lam: 20 km – www.arber.de



FREIZEITZENTRUM HOHENBOGEN

Liftstraße 2 · 93453 Neukirchen b. Hl. Blut
Telefon 09947.464

Im Winter Skigebiet, im Sommer Freizeitvergnügen mit Rodelbahn und Funpark.

Entfernung von Lam: 13 km – www.hohenbogen.de



GREIFVOGELPARK GRAFENWIESEN

Feßmannsdorf 31 · 93479 Grafenwiesen
Telefon 09941.400507

Einzigartige Parkanlage mit seltenen Raubvögeln aus Asien, Afrika, Europa und Nordamerika. Flugvorführungen.

Entfernung von Lam: 15 km – www.greifvogelpark-grafenwiesen.de



WILDGARTEN FURTH IM WALD

Daberger Str. 33 · 93437 Furth im Wald
Telefon 09973.2933

Naturerlebnis mit Unterwasserstation und wundervollen Einblicken in die heimische Tier- und Pflanzenwelt.

Entfernung von Lam: 23 km – www.wildgarten-furth.de

Alle Ausflugsziele und Angebote für Tagesausflüge
www.lamer-winkel.bayern



DRACHENHÖHLE FURTH IM WALD

Eschkamer Straße 10a · 93437 Furth im Wald
Telefon 09973.5009329

In der Drachenhöhle kann der größte Schreitroboter der Welt – der Further Drache – besichtigt werden.

Entfernung von Lam: 23 km – www.further-drache.de



ERLEBNISWELT FLEDERWISCH FURTH IM WALD

Am Lagerplatz 5 · 93437 Furth im Wald
Telefon 09973.1229

Das unterhaltsame und spannende Museum bietet u.a. die größte Dampfmaschine Bayerns.

Entfernung von Lam: 24 km – www.drachenschmiede-flederwisch-furth.de



LBV-ZENTRUM MENSCH UND NATUR NÖSSWARTLING

Nößwartling 12 · 93473 Arnschwang
Telefon 09977.8227

Umweltstation mit Eisvogelsteig in idyllischer Lage am Chamb-Fluss.

Entfernung von Lam: 24 km – www.cham.lbv.de



WEINFURTNER DAS GLASDORF

Zellertalstraße 13 · 93471 Arnbruck
Telefon 09945.94110

Traditionsglashütte, Innovationsglashütte, Glasveredelung, Glasgalerie, Deko- und Geschenkartikel, herrliche Gartenanlage, Spielplatz, Bauernhof, Wirtshaus zur Glashütte.
Entfernung von Lam: ca. 15 km – www.weinfurtner.de



JOSKA GLASPARADIES

Am Moosbach 1 · 94249 Bodenmais
Telefon 09924.7790

Kristall-Erlebniswelt, Glasbläserei, Glasveredelung, Deko, Pokale, JOSKA Kinderland mit Abenteuerspielplatz, Kristallgärten, Kinderlandtage, Glasblasen.

Entfernung von Lam: 28 km – www.joska.com

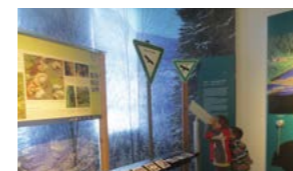


SILBERBERG BODENMAIS

Barbarastraße 1 · 94249 Bodenmais
Telefon 09924.94140

Am Silberberg befindet sich ein Freizeitzentrum mit Besucherbergwerk, Sessel- und Sommerrodelbahn sowie der Silberberg-Coaster.

Entfernung von Lam: 31 km – www.silberbergbahn.de



NATURPARKWELTEN BAYERISCH EISENSTEIN

Bahnhofstraße 54 · 94252 Bayerisch Eisenstein
Telefon 09925.902430

Museales Erlebnis im Grenzbahnhof Bayerisch Eisenstein.

Entfernung von Lam: 24 km – www.naturparkwelten.de



NATIONALPARK- ZENTRUM FALKENSTEIN

Ludwigsthal · 94227 Lindberg
Telefon 09922.50020

Haus zur Wildnis mit Tierfreigeleände und Steinzeithöhle.

Entfernung von Lam: 30 km – www.nationalpark-bayerischer-wald.de



CHURPFALZPARK LOIFLING

Churpfalzweg 6 · 93455 Traitsching
Telefon 09971.30340

Weitläufiger Blumen- und Erlebnispark mit großflächigen Parkanlagen und zahlreichen Fahrrattraktionen.

Entfernung von Lam: 40 km – www.churpfalzpark.de



BAUMWIPFELPFAD BAYERISCHER WALD

Böhmstraße 43 · 94556 Neuschönau
Telefon 08558.738910

Im Nationalpark Bayerischer Wald – Besucherzentrum Neuschönau – befindet sich der große Baumwipfelpfad.

Entfernung von Lam: 67 km – www.baumwipfelpfad.bayern



D'RODELBAHN ST. ENGLMAR

Grün 10 · 94379 St. Englmar
Telefon 09965.1203 oder 289

Freizeit-Erlebnispark: Diverse Rodelbahnen, Spaßangebote, Fahrt mit der längsten Achterbahn in Bayern, Motorik-Wiese.

Entfernung von Lam: 43 km – www.sommerrodeln.de



WALDWIPFELWEG ST. ENGLMAR

Maibrunn 2a · 94379 St. Englmar
Telefon 09965.80087

Spaziergang in luftiger Höhe: Naturerlebnispfad, Waldturm, Weg der optischen Phänomene, Bayerwald Flieger inklusive VR-Kino und das „Haus am Kopf“.

Entfernung von Lam: 45 km – www.waldwipfelweg.de



Arrach

LUFTKURORT



Informationen

Tourist-Info Arrach
 Lamer Straße 78
 93474 Arrach
 Tel. 09943.1035 oder 8300
 tourist@arrach.de
www.lamer-winkel.bayern

- 1 Badespaß im Seepark
- 2 Panoramablick über Arrach
- 3 Erfrischung im Kneippbecken
- 4 Erholungsoase Seepark
- 5 Erlebnis-Minigolfanlage
- 6 Natur-Art-Parks



Arrach. Grenzenlose Landschaft

Wenn die riesige Wasserfontäne in den blauen Himmel steigt, ist im Seepark Saison. Die einzigartige Atmosphäre beim „Bunten Sommer“ muss man erleben und genießen.

Dazu Natur im Überfluss und in aller Vielfalt. Die Weite der Landschaft um den Luftkurort Arrach und die Ortsteile Haibühl und Ottenzell nimmt gefangen.



Natur-Art-Parks mit Arracher Moor, Seepark und ein umfassendes Angebot an Veranstaltungen ermöglichen auch Ihnen abwechslungsreiche und individuelle Urlaubstage.



Lam

LUFTKURORT

Lam. Heimat auf Zeit

Ankommen wie wenn man nach Hause kommt. Offene Türen, helle Fenster. Hier haben Häuser und Menschen Namen statt Nummern. Nach innen schauen, nach außen hören. Und immer ein freundlicher Gruß.

Dominanter Mittelpunkt ist die Kirche mit ihrem schönen Zwiebelturm. Die Ursprünglichkeit und der ländliche Charakter machen



den besonderen Reiz dieses idyllischen Fleckchens Erde aus.

In Lam kennt man sich. Und auch der Gast fühlt sich schon bald aufgenommen in den Lebensrhythmus des Ortes unterm Osser.



Albert Kuchler – DSV Langläufer und Markenbotschafter für den Lamer Winkel

Informationen

Tourist-Info Lam

Marktplatz 1
93462 Lam

Tel. 09943.777
tourist@lam.de

www.lamer-winkel.bayern

- 1 Panoramablick zum Arber
- 2 Ortsansicht Lam mit Osser
- 3 Treffpunkt Marktplatz
- 4 Sagenhafter Rundweg
- 5 Traditionelles Maibaumaufstellen
- 6 Unterwegs mit dem Osserriesen



Lohberg

UNTERM OSSER



2



1

Informationen

Tourist-Info Lohberg
 Rathausweg 1a
 93470 Lohberg
 Tel. 09943.941313
 tourist@lohberg.de
www.lamer-winkel.bayern

- 1 Junge Schuhplattler aus Lohberg
- 2 Blick zu den beiden Ossergipfeln
- 3 Schusterkreuz mit Totenbretter
- 4 Huberweiher mit Liegewiese
- 5 Aussichtsplattform „Hindenburgkanzel“
- 6 Kleine Arberseebahn



Lohberg. In der Natur Zuhause

Eingebettet in eine herrliche Landschaft von Wiesen und sanften Wäldern ist Lohberg Garant für einen gesunden und aktiven Urlaub. Wie geschaffen für Familien, Aktivurlauber und Naturliebhaber.

Im Sommer sind es abwechslungsreiche Wander-Touren, anspruchsvolle Mountainbike-Trails sowie attraktive Sport-, Kultur-, und

Freizeiteinrichtungen, im Winter laden das Skigebiet Großer Arber, das Langlaufzentrum Lohberg-Scheiben mit attraktiven Loipen sowie verschneite Wanderwege zu schwungvollen Urlaubstagen für die ganze Familie ein.

Der Bayerwald ist hier nicht Kulisse, sondern unverwechselbares Naturerlebnis. Erlebnisse, die man nicht vergisst.

Gastgeber

IHRE GASTGEBER AUF EINEN BLICK

ARRACH

Hotels H

Hotel Herzog Heinrich	41
-----------------------	----

Gasthöfe und Hotel garni G

Gasthof-Pension Meindl	52
Hotel garni Arracher Hof	54
Gasthof-Pension Cafe-Herberge Hoamat	55

Pensionen und Privatzimmer P

Gäste- und Appartementhaus Weber	57
----------------------------------	----

Urlaub auf dem Bauernhof B

Urlaub auf dem Huis'n-Hof – Familie Aschenbrenner	59
Ferienwohnungen Kriegerhof – Familie Krieger-Amberger	60

Ferienwohnungen und Apartments F

Ferienwohnungen Matthias und Sylvia Pfeffer	67
Ferienhaus Maurer	68
Gästehaus Schreiner – Theres Schreiner	69
Ferienwohnung „Anja“ – Holger Gutmann	69
Ferienwohnung Gierstl – Zenta Gierstl	70
Haus Gunda – Familie Weber	70
Haus Osserblick – Maria Aschenbrenner	72
Ferienwohnung Haibühler Spitz – Ulrike Kreuzer	73
Ferienwohnung Hamberger – Rosa Hamberger	73
„S'Muischneida-Häusl“ – Theresia Pfeffer	73

Weitere Angaben zu den einzelnen Quartieren finden Sie online unter www.lamer-winkel.bayern

Dort sind die aktuellsten Angebote der Häuser aufgeführt.

LAM

Hotels H

Hotel Sonnenhof	40
Hotel Das Bayerwald	42
Hotel Sonnbichl	43
Hotel Zur Post	44
Hostello Lam – Wanderherberge	45
Wander- und Aktivhotel Rösslwirt	46
Kolping Haus Bayerischer Wald	47
Hotel-Pension Bräukeller	48

Gasthöfe G

Gasthof Stöberl	50
Gasthof-Pension Dimpfl-Stadl	51
Gasthof Zum Kirchenwirt	53
Landgasthof Postwirt	56
Landgasthof-Pension Söll'n	49

Pensionen und Privatzimmer P

Appartments Pension Hammerschmied – Familie Dengscherz	58
Pension Frisch/Miethaner	58
Pension Hubertus – Familie Schwarz	58
Pension Ferienwohnung Anni Huber	58

Ferienwohnungen und Apartments F

Appartementhaus Moos und Moos-Bäu – Familie Roßberger	61
Appartement- und Gästehaus Florian – Hans Ablöcher	62

LAM

Ferienwohnungen und Apartments F

Ferienwohnungen und Apartments Seidl – Familie Seidl	63
Design-Apartments Zeitlang by Rösslwirt	46
Ferienwohnungen Christa Schmid	64
Ferienwohnungen Rita Brandl	65
Ferienwohnungen Frisch – Familie Frisch	65
Ferienwohnung Am Postgarten – Familie Koziel	66
Appartementhaus im Himmelreich	66
Ferienwohnungen Am Kolbichtenhang – Brigitte Geiger	67
Ferienwohnungen Sissi Mühlbauer	68
Ferienwohnungen Marion Riedel	69
Ferienwohnung Arberblick – Maria Stocker	70
Ferienwohnung Bayerwaldblick – Ella Klingseisen	70
Ferienwohnungen Riedl – Susanne Riedl	71
Gästehaus Schmalzreich	71
Ferienwohnungen Altmann – Steffi und Herbert Altmann	71
Ferienwohnung Frisch – Centa Frisch	71
Ferienwohnungen Knaus – Familie Knaus	72
Ferienwohnungen Koller – Erna und Josef Koller	72
Ferienwohnung Apollo – Loni Hacker	72
Ferienwohnung Franz – Waltraud Franz	72
Ferienhäuschen Hacker – Christina Kaml	72
Ferienwohnung Klingseisen – Ulrike Klingseisen	73
Ferienwohnung Schmalzreich – Silvia Schmalzreich	73
Ferienwohnung Schmid – Josef Schmid	73
Gästehaus Schrötter – Helena Schrötter	74
Ferienwohnung Winter – Sonja Winter	74

LOHBERG

Hotels H

Osserhotel	47
GarniHotel „zur Linde“	48
Berghotel Mooshütte	49

Urlaub auf dem Bauernhof B

Reiterhof Woferlbauer – Rosmarie Koller-Roßberger	59
---	----

Ferienwohnungen und Apartments F

Appartementhaus Osserblick – Hans-Jörg Kaiser	64
Ferienwohnungen Am Arber – Monika Frisch	66
Ferienhaus „Mariele“ – Helmut und Susanne Sperl	67
Ferienhaus Wellisch – Familie Wellisch	67
Ferienwohnungen Kaml – Wilhelmine Kaml	68
Gästehaus Moser – Heinrich Moser	68
Gästehaus Lisa – Loni Rank	69
Ferienwohnungen „Dimpfl-Stadl“ – Familie Lemberger	71
Gästehaus Kress – Katharina und Hans Kress	71
Ferienwohnungen Oberhaidlerberg – Familie Huber	71
Ferienhaus Dimpfl – Martin Dimpfl	71
Ferienwohnungen Winter – Edeltraud Winter	72
Haus am Bramersbach – Helga und Eduard Müller	72
Ferienwohnung „Am Schneckenhof“ – Martina Winter	73
Ferienwohnung Stöberl – Gerda Stöberl	73

Preise, Ausstattungssymbole sowie die Kontaktdaten der Gastgeber befinden sich stets an der selben Stelle.

Die Symbole und Abkürzungen werden auf Seite 85 erklärt.

Die Ortspläne von Arrach, Lam und Lohberg finden Sie im Anschluss an die Gastgeberseiten (ab Seite 76).





Hotel
**Wellness- und Erlebnisresort
Sonnenhof 4****S**

Luxus, Natur und Lebensfreude

Entspannung pur mit Aerblick und Aussicht auf die Acht-Tausender des Bayerischen Waldes. Erleben Sie Wellnessurlaub auf höchstem Niveau – im 4-Sterne-Superior Sonnenhof Resort, einem der führenden Häuser im Bayerischen Wald. Inklusive Genießer-Halbpension, Spa-Zugang, Begrüßungsdrink und vielen Extras. Am sonnigen Südhang des Luftkurorts Lam erwarten Sie 180.000 m² voller Natur, Luxus und Herzlichkeit – Ihre persönliche Auszeit vom Alltag.

Wellnesswelten auf zwei Ebenen – mit 6 Pools und 9 Saunen:

Im 6.500 m² großen 5-Elemente Asia Spa genießen Sie im Sky Pool den Panoramablick oder lassen im Infinitypool die Berge auf sich wirken. Neun Themensaunen (textil und textiltfrei), Rasulbad und stilvolle Ruheräume schenken neue Energie.

Floating und JetPeel – Wellness-Highlights der Extraklasse:

Schweben Sie schwerelos wie im Toten Meer oder erleben Sie mit JetPeel die tiefenwirksame, berührungsfreie Anti-Aging-Innovation mit Soforteffekt.

Aktivzeit und Naturerlebnis:

9-Loch-Panorama-Golf, geführte Wanderungen, Biketouren, Tennis (in- und outdoor), Squash, Spielplatz, Kidsclub, Ballsporthalle, Hüpfburg, Hundespielplatz oder Wintersport – entdecken Sie die Vielfalt des Bayerischen Waldes.

Zimmer	Sanitär	Preis HP / p.P.
166	H	ab 177,50

ONLINE
BUCHEN



Hotel Sonnenhof GmbH & Co. KG
Dir. Andreas Pierre Otto
Himmelreich 13 · 93462 Lam
Tel. 09943.37-0 · Fax 09943.8191
info@sonnenhof-lam.de
www.sonnenhof-lam.de

Urlaub für Groß und Klein

Ob romantische Zweisamkeit, Freundinnen-Auszeit, Solotrip oder Familienferien – im Sonnenhof findet jeder seinen Lieblingsplatz.

Tagen und Feiern mit Stil

Ob private Feier oder Firmenevent – edle Räume, kulinarische Highlights und herzlicher Service machen jeden Anlass besonders.

Unsere Angebote

- DaySpa und DaySpa-Suiten – Auszeit für einen Tag
 - 4 = 3 – 4 Nächte bleiben, nur 3 bezahlen
 - Kids for Free – Kinder bis 12 übernachten kostenfrei
 - 7 Nächte bleiben – 20 % sparen
 - 14 Nächte bleiben – 25 % sparen
- (gültig zu ausgewählten Terminen und nach Verfügbarkeit)

Besondere Extras

- Bayerische Schmankerln in der urigen Petrusstube (12.00 – 17.00 Uhr)
- Exklusive Trainingscamps mit Olympiasiegern & Weltmeistern
- Event- /Musikwochen
- Dienstag und Samstag Live-Musik in der Bar, täglicher Barbetrieb ab 20.00 Uhr

**Sonnenhof Lam
Genuss. Panorama. Herzlichkeit.**

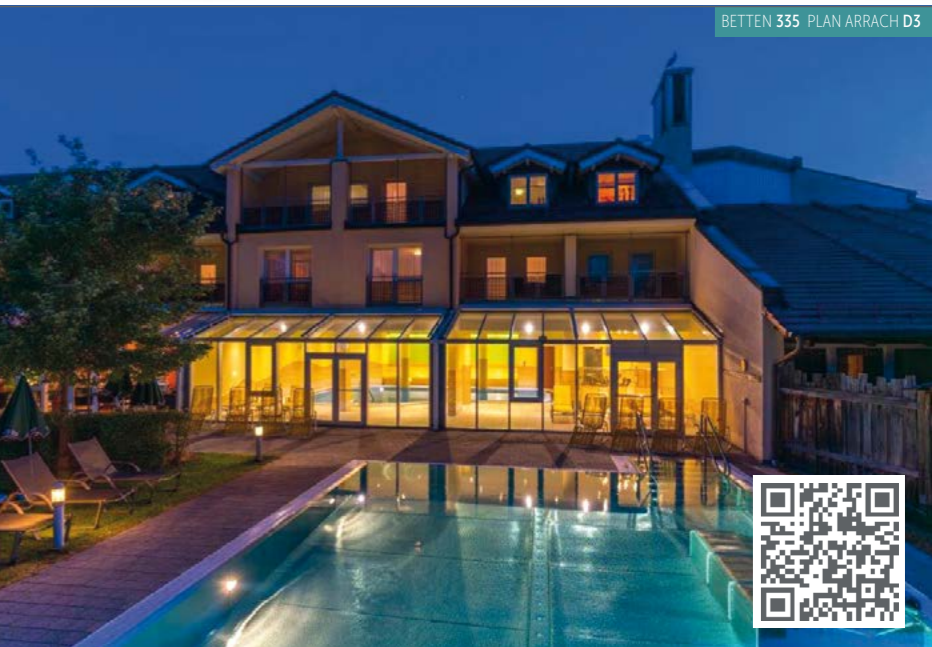
H ★ ★ ★ ★ S

Hotel H ★ ★ ★ ★
Herzog Heinrich



Zimmer	Sanitär	Preis HP p.P.
118 DZ	I	ab 101,00
12 EZ	I	ab 116,00
4 JS*	I	ab 112,00
36 Studios	I	ab 105,00

* Juniorsuiten



URLAUB · BEAUTY · WELLNESS · ERHOLUNG

Ihr 4 Sterne Urlaub in ungezwungener Hotelatmosphäre mit herzlichem Service!

Willkommen in neu renovierten Doppel-/Einzelzimmern sowie Studios und Juniorsuiten für Familien und alle, die es etwas geräumiger wünschen.

Verschiedene Zimmerkategorien, in modernem Möbeldesign, überwiegend mit bodenebenen Duschen in den sanierten Bädern.

Selbstverständlich mit Leihbadetasche, Leihbademäntel, Saunatücher, Dampfbadsitzunterlage, 1 Flasche Wasser zur Anreise, WLAN.

Traumhaft ruhige Lage, mit Blick in den schönen Hotelgarten genießen – buchen Sie die Kategorien Sonnengarten, Rosengarten und Clematisgarten mit möblierten Balkonen/Terrassen.

Kulinarisch verwöhnt werden Sie in **zwei Restaurants mit Menüwahl**, Sonnenterrasse und Lobbybar.

Mehrere Highlights erwarten Sie im schicken Wellnessbereich! Ganzjährig beheizter Außenpool, Hallenbad, Whirlpool, verschiedene Saunen und Dampfbäder sowie Infrarotkabine. Entspannung pur erleben Sie im **attraktiven Neubau** mit verschiedenen eingerichteten Ruheräumen, Sonnendeck mit Panorama-Sauna, Tee-Bar und professionell ausgestattetem Fitnessstudio.

Wer möchte nicht loslassen und abschalten? Unsere **neuen Massage- und Kosmetikräume** mit vielfältigem Behandlungsangebot unter fachkundigen Händen laden dazu ein.

Wander- und Radwege – direkt vor der Haustüre. Kleiner Bahnsteig und Bushaltestelle gleich in der Nähe! **Freie Fahrt mit der GUTi-Gästekarte** im regionalen Umfeld.

Lernen Sie uns kennen, interessante Angebote finden Sie auf unserer Homepage!

VIELFALT erleben KOMFORT genießen



Hotel Herzog Heinrich GmbH & Co. KG
Eckstraße 5
93474 Arrach
Tel. 09943.9540
info@hotel-herzog-heinrich.de
www.hotel-herzog-heinrich.de



BETTEN 89 PLAN LAM C3

Hotel „Das Bayerwald“

Urlaub natürlich mit Herz



Hotel **„Das Bayerwald“** **Das Bayerwald**
IHR WOHLFÜHLHOTEL

... Ankommen – Abschalten – Aufatmen ...

Genießen Sie einen „Urlaub – natürlich mit Herz“, nehmen Sie sich Zeit für die schönen Dinge des Lebens und lassen Sie sich rundherum verwöhnen!

... Unser Wohlfühlangebot ...

- Hallenschwimmbad (13 x 7,5 m)
- Whirlpool, Cardioraum mit hochwertigen Geräten
- Finnische Sauna im Freien
- Bio-Sanarium mit Lichttherapie
- Dampfbad, Infrarot-Wärmekabine
- Ruheraum, Erlebnisduschen
- Kneipen rund um den Kastlmühlerbach
- Große Garten- und Parkanlage
- Kosmetikstudio
- Kassenärztlich zugelassene Massagepraxis

... gesund fasten und entgiften ...

- Heilfasten nach Buchinger – frisch gepresste Obst- und Gemüsesäfte, hausgemachte Gemüsebrühen, Leberwickel, Fastentees von der Heilpraktikerin zusammengestellt
- Schrothkur – überwiegend basische Schrothdiät, Wechsel von Trink- und Trockentagen, morgendliche Schwitzpackungen

außerdem begleitend – Bewegungsprogramm im Hotel, Bade- und Saunabereich, kassenärztliche Massagepraxis

„Süßes Nichtstun“ – Unser Angebot

- Vier Übernachtungen mit Frühstücksbuffet
- 4-Gang-Halbpensionsmenü
- Obstkorb bei Anreise auf dem Zimmer
- Kuscheiliger Bademantel für Ihren Aufenthalt
- Begrüßungscocktail
- Nutzung des Bade- und Saunabereichs

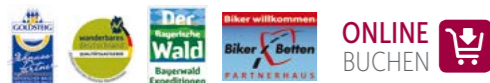
Preis pro Person im DZ ab **414,00 EUR**

Gerne senden wir Ihnen unseren Prospekt zu!

Zimmer	Sanitär	Preis ÜF p.P.	Preis HP p.P.
6 EZ	H	76,00 – 92,00	+ 26,00
42 DZ	H	67,00 – 92,00	+ 26,00



Hotel „Das Bayerwald“
Friederike Jäger
Arberstrasse 73 · 93462 Lam
Tel. 09943.9530 · Fax 953-189
info@das-bayerwald.de
www.das-bayerwald.de



BETTEN 74 PLAN LAM C2

Nicht daheim
und doch zu Hause.

Hotel **Sonnbichl**

SONNBICHL

HOTEL IM BAYERISCHEN WALD

Wir freuen uns, Sie bei uns „Willkommen“ heißen zu dürfen. Familie Obermeier-Frisch und das Sonnbichl-Team.

Ruhig in herrlicher Panoramalage mit Blick auf die Lamer Bergwelt liegt das familiengeführte 74-Betten-Haus. Von den Zimmern, Restaurant und unserer einladenden Terrasse haben Sie den versprochenen Weitblick – die Bergwelt des gesamten Lamer Winkels liegt Ihnen vor Augen.

Das Hotel ist idealer Ausgangspunkt für atemberaubende Wanderungen oder ausgedehnte Skitouren. Die Wanderwege und die Langlaufloipe führen direkt am Haus vorbei. Unsere finnische Sauna, Infrarotkabine, Tischtennisraum und eine große Liegewiese laden Sie zum Entspannen ein.



Schöne Zimmer mit allem Komfort, großteils mit Südbalkon, Panoramablick, Etagenlift, vitales Frühstücksbuffet mit Gesundheitsecke, täglich Salatbuffet, Wahlmenüs oder Themenbuffet – fein angerichtet mit frischen Produkten der Umgebung.

Auszeit-Day-Spa – Wellness, Beauty und Urlaub. Gönnen Sie sich ein paar schöne erholsame Stunden in unserem Spa-Bereich und lassen sich bei Massagen, Fußpflege und kosmetischen Behandlungen verwöhnen.

Auszeit-Tage
» 2x ÜN inkl. Genießer-Halbpension
» Aroma-Ganzkörpermassage ca. 60 Min
» 1x Grillvergnügen mit Hut-Essen u.v.m.
265,00 EUR pro Person im DZ
265,00 EUR im EZ ohne Balkon
295,00 EUR im EZ mit Balkon

KurzMalWeg-Pauschale
» 2x ÜN inkl. Frühstücksbuffet
» 2x 4-Gang Wahlmenü
» Flasche Wein und Wasser im Zimmer
» freie Nutzung von Sauna, Infrarotkabine, kostenloses WLAN
188,00 EUR pro Person im DZ
196,00 EUR im Einzelzimmer

Zimmer	Sanitär	Preis ÜF p.P.	Preis HP p.P.
5 EZ o. B.	H	60,00 – 70,00	+ 25,00
9 DZ o. B.	I	56,00 – 66,00	+ 25,00
20 DZ m. B.	H	60,00 – 70,00	+ 25,00
4 Suite	H	70,00 – 80,00	+ 25,00



Hotel Sonnbichl
Familie Obermeier-Frisch
Lambacherstraße 31 · 93462 Lam
Tel. 09943.733 · Fax 8249
info@sonnbichl.de
www.sonnbichl.de

o. B. ohne Balkon, m. B. mit Balkon



Hotel Restaurant
Hotel zur Post ONLINE
BUCHEN

*Charmant, stilvoll
und unverwechselbar*



Zur Post – ein Name der bei uns im Bayerischen Wald ein Hotel mit Tradition und familiärer Atmosphäre verbindet.

Wir mögen es achtsam, nachhaltig und familiär – so führen wir unser kleines, denkmalgeschütztes Hotel schon seit mehreren Generationen!

Unsere Stammgäste schätzen unseren aufmerksamen Service und unsere vorzügliche Küche! Wir legen dabei großen Wert auf regionale und saisonale Produkte!

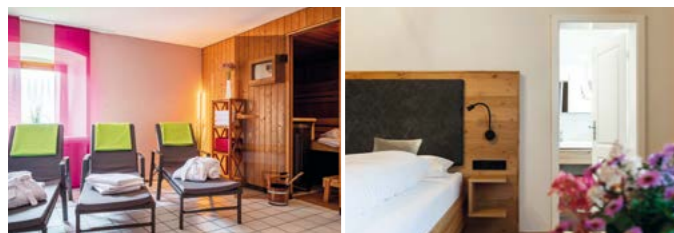
Familien lieben unsere großzügigen Ferienwohnungen im Haus! Für Urlaub pur können Sie Frühstücksbuffet und Halbpension dazubuchen!

Sie wohnen zentral – aber ruhig – am malerischen Marktplatz in Lam, in einem denkmalgeschützten, historischen Haus. In wenigen Schritten erreichen Sie viele Geschäfte, Banken, Cafes und die Tourist-Info.

Eine perfekte Lage für unzählige Ausflüge, wunderbare Wanderungen oder für Wintersport am Arber.

Das Beste: Unsere Gäste haben täglich freien Eintritt ins Lamer Ossebad!

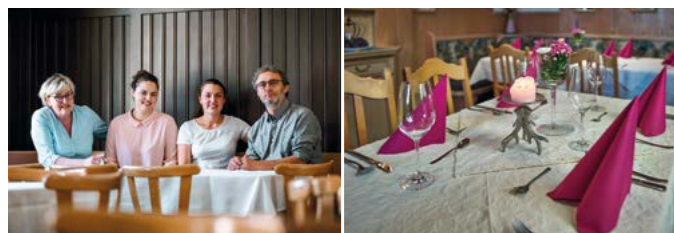
Wir freuen uns auf Sie! Ihre Familie Späth



Posthalter Wochen

- » Übernachtung mit Guten-Morgen-Buffer und Halbpension
- » 1x 4-Gang-Schlemmer-Menü » freie Saunabnutzung im Haus
- » täglich freier Eintritt ins Lamer Ossebad » freie Fahrt mit Bus und Bahn

5 Tage: **ab 351,00 EUR** p.P. zzgl. Kurbeitrag » 7 Tage: **ab 489,00 EUR** p.P. zzgl. Kurbeitrag



Fewo	Größe	Pers.	Ausstattung	Preis 2 Pers.	zusätzl. Pers.
1 „Lamer Winkel“	60 qm	4 – 5	2SZ, H, Wk	ab 68,00	+ 12,00
1 „Osseblick“	70 qm	4 – 5	WZ, 2SZ, H, Wk	ab 68,00	+ 12,00
1 „Marktplatz“	70 qm	2 – 3	WZ, SZ, Y, Wk	ab 75,00	+ 12,00

Alle Fewos können Sie mit Frühstück und Halbpension buchen!

Zimmer	Sanitär	Preis ÜF p.P.	Preis HP p.P.
6 EZ	H	55,00 – 63,00	+ 22,00
3 DZ B	H	49,00 – 55,00	+ 22,00
12 DZ	H	49,00 – 55,00	+ 22,00
2 DZ Kom.	H	58,00 – 65,00	+ 22,00

Hund: 9,00 EUR / Tag



PLUS OSSERBAD

Unsere Hausgäste haben kostenlosen Eintritt ins örtliche Ossebad.

Hotel Zur Post
Familie Späth
Marktplatz 6 · 93462 Lam
Tel. 09943.9419-0 · Fax 3940
info@hotel-post-lam.de
www.hotel-post-lam.de



Herbergs-Hotel
Hostello Lam

Die malerische Waldherberge für Aktiv- und Familienurlaub im Luftkurort Lam.

In unserer Waldherberge mit Blick auf Arber, Hohenbogen und den Osse, unseren Hausberg, bieten sich Ihnen verschiedene Erholungsmöglichkeiten, darunter Wandern, Langlauf, Fahrradfahren, Skifahren und viele weitere Aktivitäten an. Unser Hotel „Hostello Lam“ bietet Ihnen gemütliche Einzel-, Doppel- oder Familienzimmer, in familiärer Atmosphäre.

Event und Restaurant

Unser Haus ist nicht nur Unterkunft und Startpunkt für Ihre Unternehmungen. Gerne schnüren wir ein Paket für Ihre Familienfeier, damit Sie ihr Event auch selber genießen können und keiner mehr heimfahren muss.



Zimmer	Sanitär	Preis Ü p.P.	Frühstück p.P.
E, D, V, G	H	ab 38,00 EUR	+ 9,00

Gruppen und Familienpreise auf Anfrage. Frühstück auf Bestellung. Kinder bis 7 Jahre sind frei. Ermäßigung für Kinder von 7 bis 12 Jahren. Eine Gästeküche und Grillmöglichkeit sind vorhanden.



Massage

Buchen Sie eine Vielzahl von Massagen, die auf spezielle Bedürfnisse zugeschnitten sind, wie die beliebte Fuß-reflexzonenmassage. Diese Massagen revitalisieren den Körper, verbessern die Durchblutung, lindern Schmerzen, reduzieren Müdigkeit und fördern Entspannung des Geistes. Osse-Kräuter, Pflanzenextrakte und Basaltsteine bieten eine neue Möglichkeit, inneres Wohlbefinden zu erleben.

Zimmer

Egal, ob Sie allein, mit Ihrer Familie oder in einer Gruppe unterwegs sind:

Vom gemütlichen Familienzimmern bis hin zur Gemeinschaftsunterkunft im Stile der Jugendherberge bieten wir Ihnen alles, was Sie für einen angenehmen Aufenthalt benötigen.



Hostello Lam
Stefan Gnosa
Jugendherbergsweg 1 · 93462 Lam
Tel. 09943.9439 650 · Fax 09943.9039 729
info@hostello-lam.de
www.hostello-lam.de





Hoamat is koa Ort sondern a Gfui



WALD. GENUSS. HEIMAT.



BETTEN 60 PLAN LAM C3

Wander- und Aktivhotel Rösslwirt

Rösslwirt H☆☆☆S www.roesslwirt.de

Unser Anspruch: Ein Hotel zu sein, in das man nicht reist, weil man unterwegs ist – sondern eines, in das man reist, um zu bleiben. Im Rösslwirt soll sich jeder Gast so wohlfühlen wie zuhause, denn für uns ist Heimat kein Ort, sondern ein Gefühl. Genau das ist unser Motto. Der Rösslwirt ist Ihre Wohlfühladresse Nr. 1 im Lamer Winkel, mitten im Bayerischen Wald – perfekt, um zur Ruhe zu kommen, neue Kraft zu tanken und unvergessliche Urlaubstage mit kulinarischen Genüssen zu erleben. Besonders am Herzen liegen uns dabei unsere Heimat und unsere Natur. Deshalb legen wir großen Wert auf die Verwendung regionaler Produkte und nachhaltiges Wirtschaften.

Schnell mal weg Kurztrip

2 Übernachtungen in unserem Wohlfühlzimmern, mit regionaler Landgenuss Halbpension 1 Begrüßungscocktail alle Rösslwirt Inklusiv Leistungen

ab 149 EUR pro Person, zzgl. Kurtaxe und Lam Plus

Bei Anreise So. bis Mi. **ab 139 EUR pro Person, zzgl. Kurtaxe und Lam Plus**



Zimmer	Sanitär	Preis ÜF p.P.	Preis HP p.P.
5 EZ	H	ab 55,00	+ 25,00
9 DZ	H	ab 50,00	+ 25,00
12 T	H	ab 50,00	+ 25,00
2 S	H	ab 55,00	+ 25,00
1 Fewo	H	ab 70,00	+ 6,00 weitere P.



Rösslwirt – Familie Klingseisen

Engelshütter Str. 1 / Lambacherstr. 3
93462 Lam
Tel. 09943.1275 · Fax 8910
info@roesslwirt.de
www.roesslwirt.de



Urlaubszeit, die gut tut!



Kolping Haus Bayerischer Wald
Ein Aufenthalt in Lambach – Zeit, die gut tut!

Bei uns sind alle herzlich willkommen: Familien, Senioren, Schulklassen, Gruppen oder Vereine. Ein Aufenthalt in Lambach bedeutet Erholung für Eltern, Abenteuer für Kinder – und noch viel mehr! Das Ferienhaus liegt auf 720 m Höhe an einem Südhang der Ökoregion Lamer Winkel.

Die Anlage liegt in ruhiger, verkehrsarmer Lage am Ende eines idyllischen Tales, inmitten herrlicher Natur. Eine Insel der Geborgenheit für Erholungssuchende, ein Abenteuerspielplatz für Kinder während der Ferienzeiten.

Darüber hinaus ist das Haus mit Bildungsräumen und moderner Medientechnik ausgestattet und somit auch für Tagungen und Bildungsveranstaltungen bestens geeignet.

Ganzjährig für Kurzaufenthalte unter 3 Nächten 3,00 € Aufschlag pro Erwachsener und Tag!

Preise Vollpension	ermäßigter Tarif	Normaltarif
Erwachsene	72,00 €	79,00
Kind (12 – 17 Jahre)	56,00 €	61,00
Kind (7 – 11 Jahre)	50,00 €	54,00
Kind (3 – 6 Jahre)	43,00 €	45,00



Haus Bayerischer Wald

Lambach 1 · 93462 Lam
Tel. 09943.9407-0 oder 0700.52622241
Fax 09943.9407-10 oder 0941.5972219
info@haus-bayerischer-wald.de
www.haus-bayerischer-wald.de



FEWOS 10 PLAN LAM C3

zeitlang by Rösslwirt

Urlaub by Design // DAS ZEITLANG ist kein typisches Bayerisches Hotel. Wir sind small, smart, simple. Aber mit Stil! Hier bieten wir dir, was im Urlaub am wichtigsten ist – und das in bester Qualität. Richtig gut schlafen, richtig gut frühstücken, richtig viel Freiraum für mach-genau-was-du-willst. Das Zeitlang ist gedacht für alle, die von Bergen, Natur und Design genauso begeistert sind wie wir. Im Zeitlang haben wir zwei große Leidenschaften: die Familie und den Sport. Ski und Bike Depot mit Werkstatt für unsere Outdoor Begeisterten. Indoor Spiel Raum und Großer Garten mit Spielgerüst für die Kleinen.

In unseren Design Apartments haben Designverliebte ihre helle Freude: Minimalistisch, modern, funktional, mit viel Holz, Licht und warmen Materialien. Im Zeitlang gibt es täglich ein **Frühstücksbuffet** mit allem Drum und Dran, für deinen perfekten Start in den Tag. Genießen Sie unser herrliches Frühstücksbuffet in unserer Lounge oder auf der Panoramaterrasse.

RELAX SPA im Zeitlang
Die Gedanken loslassen. Eintauchen in die Ruhe. Kraft tanken. Unser Aparthotel im Bayerischen Wald bietet euch einen modernen SPA Bereich wo Ihr nach euren Outdoor Aktivitäten wieder aufladen könnt. Außerdem haben unsere Gäste täglich freien Eintritt ins Ossebad Lam mit Hallenbad und Freibad nur 1 km entfernt.

Mid WEEK Deal

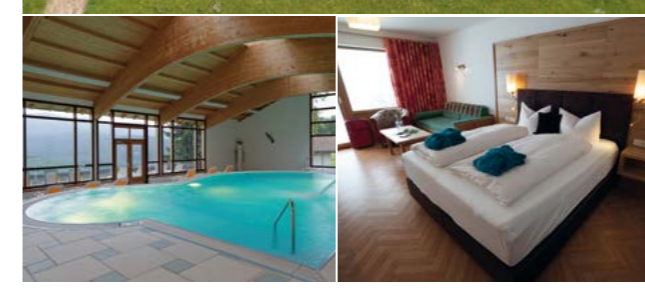
- 3 Übernachtungen im Standard Design Appartement inkl. Vital Frühstücksbuffet
- Relax Spa mit Finnischer Sauna, Sanarium und Outdoor Jacuzzi
- Ski und Bike Depot mit Werkstatt
- Täglich freier Eintritt ins Ossebad Lam innerhalb der Öffnungszeiten
- Anreise: Sonntag, Montag, Dienstag
- pro Person **ab 239,00 EUR**

Fewo	Größe	Pers.	Ausstattung	Preis 2 Pers.	zusätzl. Pers.
10	50 qm	2 – 4	SZ, WZ, Kü, H	140,00 – 220,00	+ 40,00

Tagespreis pro Person ab 80,00



Werner Klingseisen
Arberstraße 3
93462 Lam
Tel. 09943.943549
info@zeitlang-apartments.de
www.zeitlang-apartments.de



Ossebadhotel
AKTIV- UND NATURHOTEL



Ossebadhotel

Unser familiengeführtes Hotel im Lamer Winkel am Arber liegt alleine am Fuße des Kleinen Ossers (1.263 m), umgeben von Wiesen und Wäldern und den acht Tausenderdes Lamer Winkels. Inmitten der malerischen Landschaft des Bayerischen Waldes finden Sie Erholung und Besinnung zur Ruhe.

- BEI UNS ERWARTET SIE:**
- Wohnen im Einklang mit der Natur
 - Große, komfortable Zimmer mit bestem Ausblick auf die umliegenden Berge
 - Ein reichhaltiges Frühstücksbuffet
 - Panoramabad (30 ° C) mit Finnischer Sauna und Außenterrasse
 - Panoramablick vom Hallenbad auf die Acht Tausender
 - Große und kleine Wanderungen direkt vom Hotel aus
 - Vielfältiges Sport- und Freizeitangebot in der Gegend
 - Finden Sie Ihre innere Balance

Wer die Schönheit der Stille und Langsamkeit entdecken möchte, befindet sich im Ossebadhotel am richtigen Ort.

Zimmer	Sanitär	Preis ÜF p.P.	Preis HP p.P.
25 DZ	H	62,00 – 72,00	-



Ossebadhotel Garni

Elisabeth Freimuth e.K.
Silbersbach 12 · 93470 Lohberg
Tel. 09943.94060
info@ossebadhotel.de
www.ossebadhotel.de



BETTEN 46 PLAN LOHBERG D2

GarniHotel zur Linde

ONLINE BUCHEN

GarniHotel „zur Linde“

Angenehm wohnen und wohlfühlen

Liebe Gäste, nehmen Sie sich ein paar Tage nur für sich. Entspannen Sie sich in unserem familiengeführten Haus und erkunden Sie unsere, in allen Jahreszeiten, wunderschöne Gegend. **Herzlichst Ihre Familie Kollmer.**

Nichtraucherzimmer mit Dusche, WC, Fön, Pflegeprodukte, teilweise LED Badspiegel mit Schminkspiegel, Balkon, Flachbild-Sat-TV mit Radiofunktion, Telefon, Safe, Schreibtisch, teilweise Sitzcke oder Wohnteil (Größe 14 m² bis 29 m²) / **kostenfreier WLAN-Internetzugang.** Eigene, kostenlose Parkplätze auch für Busse / Kinderermäßigung bis 11 Jahre bei zwei Vollzahlern / Südhanglage am Ortsrand / Skibushaltestelle etwa 80 m entfernt / Erfrischungspool Skiraum mit Schutrockner / Abholservice vom nächstgelegenen Bahnhof für Bahnreisende Onlinebuchung / Halbpension für Reisegruppen auf Anfrage / Sommer-Winterpreise.

Ferienwohnung „Irene“ 2 – 4 Personen / 84 qm buchbar unter www.interchalet.de

Zimmer	Sanitär	Preis ÜF p.P.	Preis HP p.P.
4 EZ	H	61,50 – 68,50	-
21 DZ	H	55,50 – 68,50	-



GarniHotel „zur Linde“
 Familie Kollmer
 Lindenweg 1 · 93470 Lohberg / Oberlohberg
 Tel. 09943.1358 und 1007 · Fax 8859
 anfrage@hotelpension-zur-linde.de
 www.hotelpension-zur-linde.de



BETTEN 50 PLAN LOHBERG -

Berghotel Mooshütte

Familie Kirchberger · Mooshütte 3 · 93470 Lohberg
 Tel. 09943.905030 · Fax: 905031 · info@berghotel-mooshuette.de · www.berghotel-mooshuette.de

ONLINE BUCHEN

Zimmer	Sanitär	Preis ÜF p.P.	Preis HP p.P.
12 DZ	H	56,00	+ 23,00
9 DZ	H	62,00	+ 23,00
4 DZ	H	65,00	+ 23,00
4 DZ	H	68,00	+ 23,00
1 DZ	H	79,00	+ 23,00

Ihr Urlaubsparadies am Arber für eine Vielzahl an Outdooraktivitäten. Oder einfach nur zum Energie tanken und entschleunigen.



Idyllisch gelegen auf 950 m Höhe mit herrlichem Panoramablick über den „Lamer Winkel“ in der Nähe des Kleinen Arbersees. Wir verwöhnen Sie mit einem reichhaltigem Frühstücksbuffet und abends mit einem Vier-Gänge-Menü.



BETTEN 30 PLAN LAM B2

Landgasthof-Pension Söll'n

Matthias Seidl · Neukirchener Str. 2 · 93462 Lam / Engelshütt
 Tel: 09943.1367 · Fax 8152 · soelln@t-online.de · www.soelln.de

ONLINE BUCHEN

Zimmer	Sanitär	Preis ÜF p.P.		
2 EZ o. B.	H	55,00 – 60,00		
1 DZ o. B.	H	50,00 – 55,00		
9 DZ m. B.	H	50,00 – 55,00		

Fewo	Größe	Personen	Ausstattung	Preis 2 Pers.	zusätzl. Pers.
1	60 qm	2 – 5	WZ, SZ, Y, Kü	80,00	+ 10,00
1	45 qm	2	WZ, SZ, Y, Kü	80,00	-

Ferienwohnungen mit getrennten Wohn- und Schlafräumen.



Sie finden unseren Landgasthof im Ortsteil Engelshütt des Luftkurortes Lam. Wir bieten Ihnen gemütliche Gasträume, ein reichhaltiges Frühstücksbuffet, eine bodenständige, bayerische Küche, gepflegte Gästezimmer. Wlan kostenfrei. Günstige Pauschalangebote, Kinderermäßigung.



BETTEN 32 PLAN LAM C3

Bräukeller

HOTEL · PENSION · CAFE

ONLINE BUCHEN

PLUS OSSERBAD

Hotel · Pension · Cafe
Bräukeller

Wohnen werden Sie mitten am verkehrsberuhigten Marktplatz. Wohlfühlen werden Sie sich in geräumigen Zimmern mit Dusche oder Bad/WC und Balkon sowie beim reichhaltigen Frühstücksbuffet.

Im Cafe erwartet Sie eine große Auswahl an Kuchen und Torten. Auf der Bundeskegelbahn im Nebengebäude können Sie auf Wunsch mit Anleitung kegeln.

Der Bräukeller mit offenem Kamin eignet sich für Familien- und Gesellschaftsfeiern. Für Gruppen von 10 bis 50 Personen gibt es nach Anmeldung z. B. Bayerische Spanferkel, Elsässer Flammkuchen, Schweizer Käse-Raclette, Prager Schinken oder eine Bierprobe mit dem Wirt. Kostenlose Parkplätze und WLAN.



Zimmer	Sanitär	Preis ÜF p.P.	EZ-Zuschlag
3 EZ	H	51,00 – 59,00	
16 DZ	H	45,00 – 55,00	10,00
2 S	B	49,00 – 60,00	13,00



Hotel Pension Bräukeller
 Marktplatz 16 · 93462 Lam
 Tel. 09943.512
 Fax 3510
 info@braeukeller-lam.de
 www.braeukeller-lam.de

Halbpension auf Anfrage.
Aktuelle Pauschalangebote im Internet.





Gasthof
Gasthof-Metzgerei Stöberl

G ★ ★ ★

BETTEN 50 PLAN LAM C3

Gasthof - Metzgerei
Stöberl



Hohenbogen Doppelzimmer

Eigene Metzgerei

... traditionell, familiär, gemütlich!

ONLINE BUCHEN



Herzlich willkommen...
... unser traditionsreicher Familienbetrieb im schönen Lamer Winkel bietet Ihnen alles, was Sie für einen erholsamen Urlaub brauchen.

Kleine und größere Reisegruppen willkommen (bis 50 Personen)
Wir bieten geführte Wanderungen und Fahrten mit Reisebegleitung. Auf Wunsch bieten wir Ihnen auch einen eigenen Speiseraum.

Für Hausgäste 1x kostenloser Eintritt ins Ossebad, inkl. Sauna, Dampfbad;
Ab 4 Tagen Aufenthalt zusätzlicher kostenloser Eintritt, Informationen an unserer Rezeption.

Sonderpauschalen werden kurzfristig auf unserer Website veröffentlicht.

Bärenstark – Kinderfestpreise ab 4 Jahren
bis 4 Jahre frei
ab 4 bis 12 Jahre 18,00 EUR
ab 12 – 16 Jahre 28,00 EUR
Im DZ der Eltern bzw. bei 2 Vollzahlern. Im separaten Zimmer nach Vereinbarung! Kinder bis 11 Jahre am Geburtstag freie Übernachtung.

- Ausstattung und Service**
- Frühstücksbuffet und Bayerische Schmankerlwochen
 - Menüwahl bei Halbpension
 - Freies WLAN, Haarfön, Kühlschrank, Safe
 - Lift, Sauna, Massagen, Skikeller mit Skischuhheizung
 - Zimmer Süd/Ostseite mit Panoramablick zum Ossebad/Arber
 - Freie Fahrten mit Bahn und Bus mit GUTI
 - Kostenlose Parkplätze für Pkw und Bus beim Haus
 - Parkhaus (frei) in 100 m Entfernung
 - Unterstellmöglichkeit für Motor- und Fahrräder

Gesundes - Leckeres - Deftiges...
... aus unserer eigenen Metzgerei.
Das Fleisch, das auf Ihren Tisch kommt, stammt von Tieren aus einheimischen, kleinbäuerlichen Betrieben – selbstverständlich aus eigener Schlachtung mit EU-Zulassung.

Wellness und Energiemassagen im Haus

Zimmer	Sanitär	Preis ÜF p.P.	Preis HP p.P.
4 EZ	H	ab 55,00 – 65,00	+ 20,00
15 DZ	H	ab 48,00 – 56,00	+ 20,00
Fam.-Z	H	ab 120,00 – 135,00	+ 20,00
3 T	H	nach Vereinbarung	+ 20,00
2 V	H	nach Vereinbarung	+ 20,00



Gasthof - Metzgerei Stöberl
Familie Stöberl
Rosengasse 4 · 93462 Lam
Tel. 09943.9417-0 · Fax 9417-44
info@gasthof-stoerberl-lam.de
www.gasthof-stoerberl-lam.de

Gasthof Lemberger
Dimpfl-Stadl

... wo's Brotzeit gibt, Musik und Mad'l, des is in Lam, da Dimpfl-Stadl ...



Genuss mit Tradition

Wir freuen uns, dass Sie Ihren Urlaub in unserem Gasthaus verbringen möchten und laden Sie zu einem angenehmen und abwechslungsreichen Aufenthalt in unserer Region ein.



BETTEN 42 PLAN LAM C3



Wir arrangieren gerne für Sie: Hochzeiten, Kommunion, Firmung, Familienfeiern sowie Festlichkeiten aller Art!

- Alle Zimmer mit Flachbild TV und Haarfön und kostenfreiem W-LAN
- Einzelzimmer, Doppelzimmer, Dreibettzimmer, Vierbett- und Fünfbettzimmer sowie Ferienwohnung
- Einmaliger freier Eintritt im Lamer Ossebad ab 17:00 Uhr
- Freie Fahrt mit Bus und Bahn
- Frühstücksbuffet, Halbpension oder à la carte



Fewo	Größe	Pers.	Ausstattung	Preis pro Tag	zusätzliche Person
1	100 qm	2 – 6	2SZ, H, WK	60,00	+ 10,00

Zimmer	Sanitär	Preis ÜF p.P.	Preis HP p.P.
3 EZ	H	45,00 – 60,00	+ 25,00
7 DZ	H	45,00 – 55,00	+ 25,00
3 TZ	H	40,00 – 45,00	+ 25,00
3 VZ	H	40,00 – 45,00	+ 25,00
1 FZ	H	40,00 – 45,00	+ 25,00

ONLINE BUCHEN



Dimpfl-Stadl
Familie Lemberger
Marktplatz 4 · 93462 Lam
Tel. 09943.1350 · Fax 3100
info@dimpfl-stadl.info
www.dimpfl-stadl.info

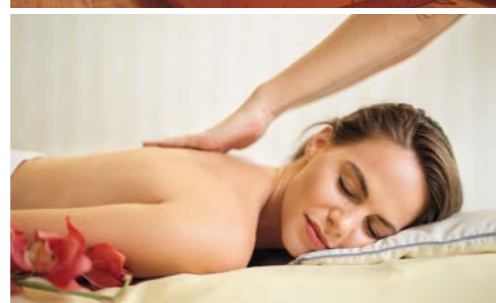


Gasthof · Pension
Meindl



ONLINE BUCHEN PLUS OSSEBAD

Find us on Facebook



Schnäppchen-Woche

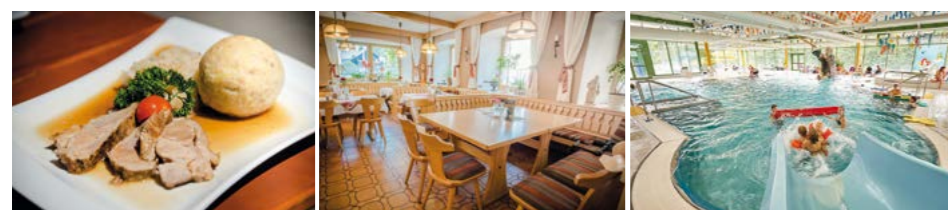
Einfach alles dabei ...

- 7 Übernachtungen im gemütlichen Zimmer mit reichhaltigem Frühstücksbuffet
- WLAN im ganzen Haus frei
- Eintritt in das Ossebad Lam so oft und so lange Sie wollen
- Freie Fahrt mit Bus und Bahn mit dem GUTI-Ticket
- Vergünstigungen bei Eintritten, Einkäufen und beim umfangreichen Wochenprogramm mit der Gästekarte

ab 353,00 € pro Person

Das Wohlergehen unserer Gäste liegt unserem Familienbetrieb seit über 100 Jahren besonders am Herzen. Gerne beraten wir Sie vor Ort ausführlich zu den zahlreichen Ausflugsmöglichkeiten.

Schauen Sie doch einfach mal vorbei! Wir freuen uns, Sie bei uns begrüßen zu dürfen.
Ihre Familie Meindl mit Team



Zimmer	Sanitär	Preis ÜF p.P.	Preis HP p.P.
3 EZ	H	52,00 – 55,00	+ 24,00
3 DZ	H	52,00 – 55,00	+ 24,00
11 DZ B	H	55,00 – 58,00	+ 24,00

Alle günstigen Pauschalangebote finden Sie auf unserer Internetseite!



Gasthof Pension Meindl
Familie Meindl
Engelschütter Str. 25 · 93474 Arrach / Haibühl
Tel. 09943.424 · Fax 8430
info@gasthof-meindl.de
www.gasthof-meindl.de



Gasthof Pension

Zum Kirchenwirt

Beim „Kirchenwirt“ ist für Sie stressfreie Zeit angesagt: Gemütlich ausschlafen und ausgiebig frühstücken. Traumtage erleben in herrlicher Natur. Gut essen und trinken – bayrische Lebensart genießen – sich wohlfühlen.



Günstige Aktionstage in der Vor- und Nachsaison:

**7 = 6, 5 = 4
4 = 3 Tage**



Die geräumigen, im Landhausstil eingerichteten Zimmer haben Du/WC, Fön, Sat-Flachbildschirm, gratis W-Lan, teils mit Wohncke und Balkon, mit schönem Blick auf die umliegenden Berge und sind mit dem Etagenlift gut zu erreichen. Außerdem befinden sich im Haus eine Sauna und eine ruhige Sonnenterrasse.

Freuen Sie sich:

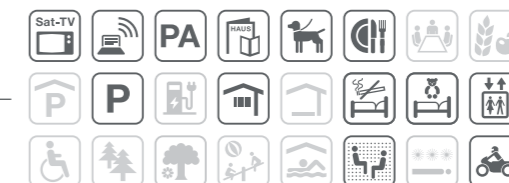
- Auf typisch bayrisches „Leben und leben lassen“
- Persönliche Tipps für Ausflüge und Wanderungen
- Ganz viel Gastfreundschaft

Kurzum:

Auf unvergessliche Tage bei uns im schönen Lamer Winkel im Bayerischen Wald

Hinglichst Familie Lemberger und Mitarbeiter

ONLINE BUCHEN



Gasthof Zum Kirchenwirt
Ulrich Lemberger
Marktplatz 14 · 93462 Lam
Tel. 09943.1345
info@gasthof-kirchenwirt.de
www.gasthof-kirchenwirt.de

Alle Preise und Pauschalen finden Sie unter www.gasthof-kirchenwirt.de



Hotel garni und Gästehaus **Arracher Hof**



Arracher Hof Gästehaus

Die persönliche, familiäre Atmosphäre hier bei uns im Arracher Hof wird Ihnen bestimmt von Anfang an gefallen. Dass sich die Gäste wohlfühlen und ihr Urlaub in bester Erinnerung bleibt, steht für uns an erster Stelle. Die ruhige und trotzdem zentrale Lage unseres Hauses, die artenreiche Natur und das ganze Jahr ein vielseitiges, interessantes Sport- und Freizeitangebot lassen für die schönste Zeit des Jahres keine Wünsche offen. **aktivCARD enthalten!** – Mit der All-inklusive-Karte haben Sie einen kostenfreien Zugang zu über 130 Einrichtungen im Bayerischen Wald.

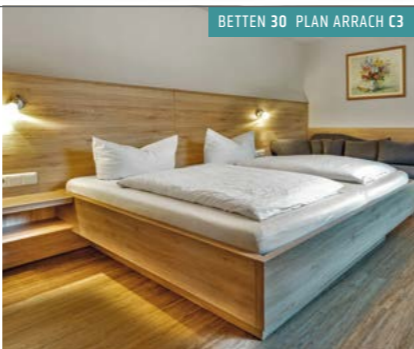


Zimmer	Sanitär	Preis ÜF p.P.	Preis HP p.P.
3 DZ	H	50,00 (Standard)	-
6 DZ	H	52,00 (Komfort)	-

EZ- Zuschlag = 10,00 EUR pro Tag / Zustellbett = 5, EUR pro Tag
Zuschlag 1. Nacht = 8,00 EUR pro Person
Zuschlag 2. und 3. Nacht = 3,00 EUR pro Tag Person



Arracher Hof
Familie Rackl
Lamer Straße 70 · 93474 Arrach
Tel. 09943.1895 · Fax 8950
info@arracher-hof.de
www.arracher-hof.de



Pension und Ferienhaus Cafe - Herberge Hoamat im Seepark Arrach



Das in traditioneller Bauweise errichtete Haus Hoamat liegt auf einer Anhöhe am See des Arracher Seeparks mit wunderschönem Ausblick und umgeben von herrlicher Natur. Kein Hotel wie man meinen könnte, sondern eine Herberge mit Cafe. Wandergruppen, Vereine, Betriebe, Schulklassen und Großfamilien werden sich hier wie Zuhause fühlen. Neben einem Aufenthaltsraum steht ein Grillplatz zur Verfügung. In der urigen Gaststube und der Sonnenterrasse können Sie sich in einer wohlthuenden, gepflegten und bayerischen Atmosphäre kulinarisch verwöhnen lassen. Aus der Küche kommen bayerische und andere Spezialitäten.

Auf Ihren Besuch freut sich Familie Rackl.

Unser Angebot für Sie:
5 Übernachtungen ohne Verpflegung.
Preis für 20 Personen. Jede weitere Person 18,00 pro Tag Zuschlag.
Fragen Sie uns nach Ihren persönlichen Angebot.

Tagespreis: 475,00



Zimmer	Sanitär	Preis ÜF p.P.	Preis HP p.P.
7	H	36,00 – 42,00	auf Anfrage



Maximal Belegung 2 bis 8 Personen pro Zimmer.
Gesamtbetten ca. 30
Mindestbuchung 2 Tage, Gästeanzahl ab 20 Personen.

Cafe - Herberge Hoamat
Familie Rackl
Seepark 1 · 93474 Arrach
Tel. 09943.9435541 · Fax 8950
info@arracher-hof.de
www.d-hoamat.de



Erlebnis Minigolf

Beim Erlebnis-Minigolf dreht sich alles um die Region

Im Gegensatz zum normalen Golfspiel ist Erlebnis-Golf eine spannende und herausfordernde Art Minigolf zu spielen. Das Besondere ist der Mix aus traditionellen Minigolf und Golf auf 18 individuell angelegten Bahnen, die in der gartenähnlichen Anlage mit vielen Naturmaterialien gestaltet wurden. Statt, wie beim Minigolf üblich, sich auf starren und öden Asphaltbahnen zu bewegen, befindet sich der Spieler im Seepark in der freien Natur, auf Rasen, Hügeln und in Tälern. Das Gelände steckt voller regionaler Wahrzeichen und Spielhindernisse, die einfach Spaß machen. Zu den Highlights gehören Attraktionen, wie Räuber-Heigl-Höhle, das Häuschen der Riedelsteinhexe, die Whisky-Fass-Bahn u.v.m.

Lassen Sie sich einfach überraschen...
Der Freizeitspaß für Jung und Alt im Seepark Arrach

www.d-hoamat.de www.erlebnisminigolf-arrach.de





Gasthof

Landgasthof Postwirt



Herzlich willkommen Hast Du Dein Herz an den Postwirt verloren, fühlst Du Dich wie neu geboren.

Ankommen & Wohlfühlen, beim familiär geführten Landgasthof „Postwirt“ wird dieses Wirklichkeit! Genießen Sie einen schönen Landurlaub und vergessen Sie Ihre Sorgen vom Alltag, lassen Sie die Seele baumeln und sich verwöhnen. Lassen Sie den Tag bei einer deftigen Brotzeit mit bayerischen Schmankerln vom Damwild oder Simmenthal-Rind aus eigener Aufzucht in unser gemütlichen Gaststube ausklingen.

Besondere Wünsche – kein Problem – sagen Sie, worauf Sie Lust haben. Verbringen Sie Ihre wohlverdienten Urlaubstage in unseren gemütlichen und komfortabel eingerichteten Gästezimmern oder in einer unserer tollen Ferienwohnungen.

Entspannung finden Sie in unserem Wellness-Bereich zu genüge. Tanken Sie neue Vitalität und drehen ein paar Runden in unserem Panorama-Hallenbad, entspannen

Sie in der Sauna oder im Dampfbad und lassen sich von den Sonnenstrahlen auf der Liegewiese kitzeln. Ruhe und Erholung finden Sie direkt ab unserem Haus. Von hier aus können Sie große und kleine Wandertouren starten, die sich durch unsere wunderschöne Landschaft ziehen. Wandern, Mountain-Bike, Klettern, Skifahren, Schneeschuhwandern, Schlittschuhfahren. Erleben Sie den vielseitigen Bayerischen Wald – Sommer

wie Winter – hier ist immer was los! **Für unsere Gäste von morgen wird es auch nicht langweilig.** Ein im Grünen gelegener Spielplatz lädt zum Spielen und Verweilen ein. Für die vermeintlich schlechten Tage steht ein Spielzimmer mit Kickerkasten, Tischtennis, u.v.m. bereit. Auch unsere Tiere warten darauf, gefüttert und gestreichelt zu werden. Eine gemütliche Kutschfahrt gefällig?



Fewo	Größe	Pers.	Ausstattung	Preis 2 P. m. Frühst.	zusätzl. Pers.
1 „Wiesengrund“	ca. 45 qm	2 – 3	WZ, SZ, Y, Kü	95,00 – 115,00	auf Anfrage
1 „Riedelstein“	ca. 65 qm	2 – 5	WZ, 2SZ, DI, Kü	105,00 – 125,00	auf Anfrage
1 „Arber“	ca. 70 qm	2 – 6	WZ, 2SZ, DI, Kü	110,00 – 130,00	auf Anfrage
1 „Osser“	ca. 80 qm	2 – 4	2SZ, Y, Wk	115,00 – 135,00	auf Anfrage
1 „Mühlriegel“	ca. 90 qm	2 – 6	3SZ, Y, Wk	125,00 – 145,00	auf Anfrage

Waldbaden
3x Übernachtung – reichhaltiges Frühstück mit Schmankerln aus unserem Wald
1x Kaffee und Kuchen in einem Waldcafé
1x Kartenmaterial für unsere Region mit Wanderrouten
199,00 EUR pro Person



Zimmer	Sanitär	Preis ÜF p.P.	Bitte beachten:
1 EZ	H	50,00 – 70,00	Alle angegebenen Preise beruhen auf einem aktuellen MWSt.-Satz in Höhe von 7%.
1 DZ	H	46,00 – 66,00	
3 DZ	H	48,00 – 68,00	
4 DZ	H	52,00 – 72,00	
3 T	H	52,00 – 72,00	



Landgasthof „Postwirt“
Gregor Brandl
Postwirtweg 10 · 93462 Lam / Frahels
Tel. 09943.902140 · Fax 902141
postwirt-lam@t-online.de
www.postwirt-lam.de



Gäste- und Appartementshaus
Weber

Urlaubsspaß, Erholung und Komfort



Fewo	Größe	Pers.	Ausstattung	Preis Wohnein.	zusätzl. Pers.
2	45 qm	2	SZ, H, Wk	60,00	+ 10,00
5	55 qm	2 – 3	WZ, SZ, H, Kü	65,00	+ 10,00 für 4. P.
2	65 qm	2 – 4	WZ, 2SZ, H, Kü	75,00	+ 10,00 für 5. P.
2	65 qm	2 – 4	WZ, 2SZ, 2H, Wk	90,00	+ 10,00 für 5. P.

Zimmer	Sanitär	Preis ÜF p.P.	Preis HP p.P.
4 DZ	H	35,00 – 50,00	+ 24,00
2 TZ	H	40,00 – 58,00	+ 24,00

ONLINE BUCHEN



An einem sonnigen Südhang, unweit des Ortszentrums von Haibühl, mit herrlichem Blick über das Regental liegt unser Gästehaus mit einem riesigen Garten mit Kinderspielplatz und sonniger Liegewiese. Haibühl, ein Ortsteil vom Luftkurort Arrach, liegt auf einer Anhöhe über dem Tal des „Weißen Regens“. Die Bayerwaldberge Arber, Osser, Hoher Bogen, Kaifersberg und Riedelstein bilden das unverwechselbare Panorama hier bei uns im Lamer Winkel.

Unsere komfortabel ausgestatteten Zimmer und Ferienwohnungen laden Sie ein den Alltagsstress hinter sich zu lassen und den Urlaubsspaß in vollen Zügen zu genießen. Eine Oase der Ruhe und Entspannung finden Sie in unserem kleinen Wellnessbereich mit finnischer Sauna und Infrarotkabine.

In unserem riesigen 8000 m² großen Garten mit allerlei Spiel- und Sportmöglichkeiten wird keinem langweilig werden. Wer einmal für sich alleine sein möchte, der findet immer ein ruhiges, schattiges Plätzchen unter einem unserer Obstbäume.

Ab sofort bieten wir Ihnen 4 Ladestellen für Elektro- bzw. Hybridfahrzeuge an denen Sie Ihr Fahrzeug kostengünstig mit Ökostrom laden können.

Die familiäre und kinderfreundliche Atmosphäre, für die unser Haus ausgezeichnet wurde, wird auch Sie begeistern. In den Ferienwohnungen verwöhnen wir Sie mit einem kostenlosen Brötchenservice. Aber auch Frühstück und Halbpension sind buchbar. Wir freuen uns darauf Sie bei uns zu begrüßen.

Ihre Familie Weber

Gäste & Appartementshaus Weber
Familie Weber
Sonnenweg 1 · 93474 Arrach / Haibühl
Tel. 09943.94100
info@gastehausweber.de
www.gastehausweber.de

Pension

Appartements Pension Hammerschmied

Josef Dengscherz · Riederbergstr. 2 · 93462 Lam
Tel. 09943.1307 · josef.dengscherz@t-online.de · www.appartements-pension-hammerschmied.jimdosite.com

BETTEN 13 PLAN LAM C4

Zimmer	Sanitär	Preis ÜF p.P.	Preis ohne F. p.P.
1 EZ	H	33,00 – 38,00	–
4 DZ	H	29,50 – 33,50	–

ONLINE BUCHEN über Website



App	Größe	Personen	Ausstattung	Preis 2 Pers.	Preis m. Frühst.
2	30/31 qm	2	WS, H, Kn	47,00 – 51,00	65,00 – 69,00



Freundliches Haus mit angenehmer Atmosphäre in ruhiger Ortsrandlage und Waldnähe. Zimmer mit Du/WC und Balkon. Gemütlicher Aufenthaltsraum. Außerdem bieten wir zwei komfortable 1-Zimmer-Appartements.

Pension

Pension Frisch/Miethaner



Anneliese Frisch · Kirchenbucklweg 1 · 93462 Lam · Tel. 09943.3468
sylvia-miethaner@t-online.de · www.pension-frisch-miethaner.de

BETTEN 8 PLAN LAM C3

Zimmer	Sanitär	Preis ÜF p.P.	Preis HP p.P.
1 EZ	X	25,00	–
3 DZ	H	27,00	–

Kostenfreies WLAN. Pauschalangebot: 7 Übernachtungen mit Frühstück im Doppelzimmer mit DU/WC/TV zum Preis von 175,00 EUR pro Person und Woche. (gültig vom 01.04. bis 31.10.)

In ruhiger, zentraler Südlage erwartet Sie ein gepflegtes Privathaus mit großer Terrasse, von der aus Sie den herrlichen Blick auf die umliegenden Berge genießen können. Die Zimmer sind modern eingerichtet und mit DU/WC/TV sowie größtenteils mit Balkon ausgestattet. Außerdem steht Ihnen ein gemütlicher Frühstücks- bzw. Aufenthaltsraum zur Verfügung. Ihr Auto kann direkt am Haus oder im nahegelegenen Parkhaus kostenfrei abgestellt werden.



Pension

Pension Hubertus

Familie Schwarz · Siedlerweg 3 · 93462 Lam
Tel. 09943.480 · pension-hubertus@gmx.de · www.lam.de/vermieter/33

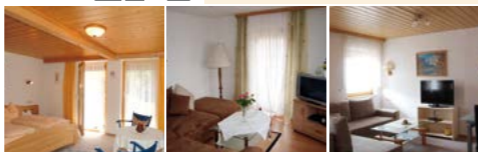
BETTEN 8 PLAN LAM D3

Zimmer	Sanitär	Preis ÜF p.P.	EZ zum Preis ab
4 DZ	H	ab 30,00	33,00

Fewo	Größe	Personen	Ausstattung	Preis 2 Pers.	zusätzl. Pers.
1	58 qm	2 – 4	WZ, SZ, H, Kü	ab 42,00	+ 11,00
1	48 qm	2 – 4	WZ, SZ, H, Wk	ab 38,00	+ 11,00

Gemütliche Pension mit familiärer Atmosphäre in sehr ruhiger Süd-Ost-Lage am Fuße des Ossers. 4 DZ, zwei davon mit Zustellbetten. 2 FWs mit Brötchen-Service oder mit Frühstück. WLAN im Haus kostenlos. Alle Zimmer und Fewos mit Balkon und Sat-TV. Ca. 10 Gehminuten zum Zentrum.

Gemütlicher Frühstücks- und Aufenthaltsraum mit Terrasse und Garten. Nichtraucherzimmer und Nichtraucher-Appartements.



Pension und Ferienwohnung

Huber Anni

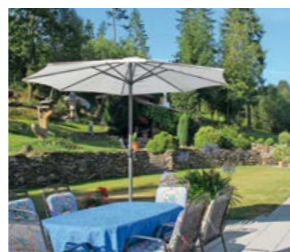
Anni Huber · Gaberlsägstr. 23 · 93462 Lam
Tel. 09943.527 · Fax 943896 · andreashuber-lam@t-online.de · www.lam.de/vermieter/79

BETTEN 7 PLAN LAM C4

Zimmer	Sanitär	Preis ÜF p.P.	Preis HP p.P.
1 EZ	H	ab 20,00	–
3 DZ	H	ab 20,00	–

Fewo	Größe	Personen	Ausstattung	Preis 2 Pers.	zusätzl. Pers.
1	90 qm	2 – 4	WZ, 2SZ, YK, Kü	ab 40,00	+ 10,00

Ferienwohnung für 2 – 4 Personen, 90 qm, eigener Eingang, Sat-TV, Geschirrspüler und Mikrowelle. Haustiere nur in Fewo nach Absprache möglich. Terrasse, Grillplatz, kostenfreier Garagenstellplatz.



Gepflegtes Haus direkt am Wald, ideal zur Erholung. Zimmer mit Dusche/WC und Balkon. Frühstücksraum und separater Aufenthaltsraum mit Sat-TV, Gäste-kühlschrank, reichhaltiges Frühstück.



4x F / 2x F

Urlaub auf dem Bauernhof

Urlaub auf dem Huis'n-Hof

Huis'n-Hof - Bio-Bauernhof mit separatem Gästehaus
Familie Aschenbrenner · Stadlern 4 · 93474 Arrach / Ottenzell
Tel. 09943.444 · info@huisnhof.de · www.huisnhof.de

Fewo	Größe	Pers.	Ausstattung	Preis 2 – 4 Pers.	zusätzl. Pers.
1	60 qm	2 – 3	Wk, 2SZ, H, Wk	59,00 – 90,00	–
1	66 qm	2 – 4	Wk, 2SZ, H, Kü	75,00 – 105,00	–
2	70 – 75 qm	2 – 4	WZ, 2SZ, B/H, Kü	59,00 – 95,00	–
1	75 qm	2 – 4	WZ, 2SZ, Y, Kü	85,00 – 130,00	–
1	110 qm	2 – 6	WZ, 3SZ, 2H, Kü	95,00 – 120,00	+ 10,00



Einziger als „Baby- und Kinder-Bio-Bauernhof“ ausgezeichneter Beherbergungsbetrieb im Lamer Winkel. Unser voll bewirtschafteter Hof mit vielen Streicheltieren, liegt abseits von Straße und Lärm, waldnah, ca. 150 m vom Ort entfernt. Alle Wohnungen sind mit natürlichen Baustoffen und viel Liebe eingerichtet. Traktorfahrten machen unseren kleinen und großen Gästen Spaß. Unsere Stalltür steht offen, so dass Sie die Tiere im Stall füttern, oder einfach den ganzen Tag Bauer sein können. Mit der Bäuerin das Frühstück abholen, einfach ein „Kinderparadies“.

Separates Kinderspielzimmer, Aufenthaltsraum mit Gefrierschrank, eigener schattiger Kinderspielplatz mit Baumhaus, großem Trampolin und Lagerfeuerstelle. Tischtennisraum mit großem Fußballkicker, Wiese mit Liegen und Grill sowie ein separater Waschraum mit Waschmaschine und Trockner stehen unseren Gästen zur Verfügung. Kostenloses Reiten am Hof, großer Kinder-Fuhrpark und eigenes Wochenprogramm für unsere Gäste. Im Heu schlafen oder toben. Frühstücksbüfett gegen Aufpreis möglich. Ferienwohnungs-ausstattung jeweils mit Mikrowelle, Toaster, Wasserkocher, Espressomaschine, Spülmaschine, teilweise Parkettboden, Massivmöbel und Kaminöfen. NEU: Zwei E-Ladestationen



Wann dürfen wir Sie bei uns willkommen heißen? Ihre Familie Aschenbrenner

Bauernhof

Ferienwohnungen Kriegerhof

Familie Amberger · Auhof 1 · 93474 Arrach / Ottenzell
Tel. 09946.559 · krieger-hof@web.de · www.kriegerhof.de

ONLINE
BUCHEN

FEWOS 3 PLAN ARRACH B2

Fewo	Größe	Personen	Ausstattung	Preis 2 Pers.	zusätzl. Pers.
1	40 qm	2	Wk, SZ, H	auf Anfrage	-
1	60 qm	2-4	Wk, 2SZ, H	auf Anfrage	auf Anfrage

Die ruhige, sonnige Lage und wunderschöne Aussicht ist ein „Paradies“ für Jung und Alt.
Ideal für Wanderer – Natur pur – Tolle Angebote.



A kloana Bauernhof in traumhafter idyllischer Lage mit Blick in den Lamer Winkel. Der Kriegerhof ist ruhig gelegen, aber ned ab vom Schuss. Umgem von Wiesen und Feldern kinand Sie die Seele baumeln lousn. Schöne Wanderungen machen, im Winter Schneeschuhwanderungen, Langlauf und Schlittn fohn.



LAMER WINKEL
Bayerischer Wald
Arrach Lam Lohberg



GUTi-Umwelt-Ticket

Schon bei Ankunft erhält jeder Gast im Lamer Winkel seinen persönlichen Schlüssel zur Region – die Lamer Winkel Gästekarte.

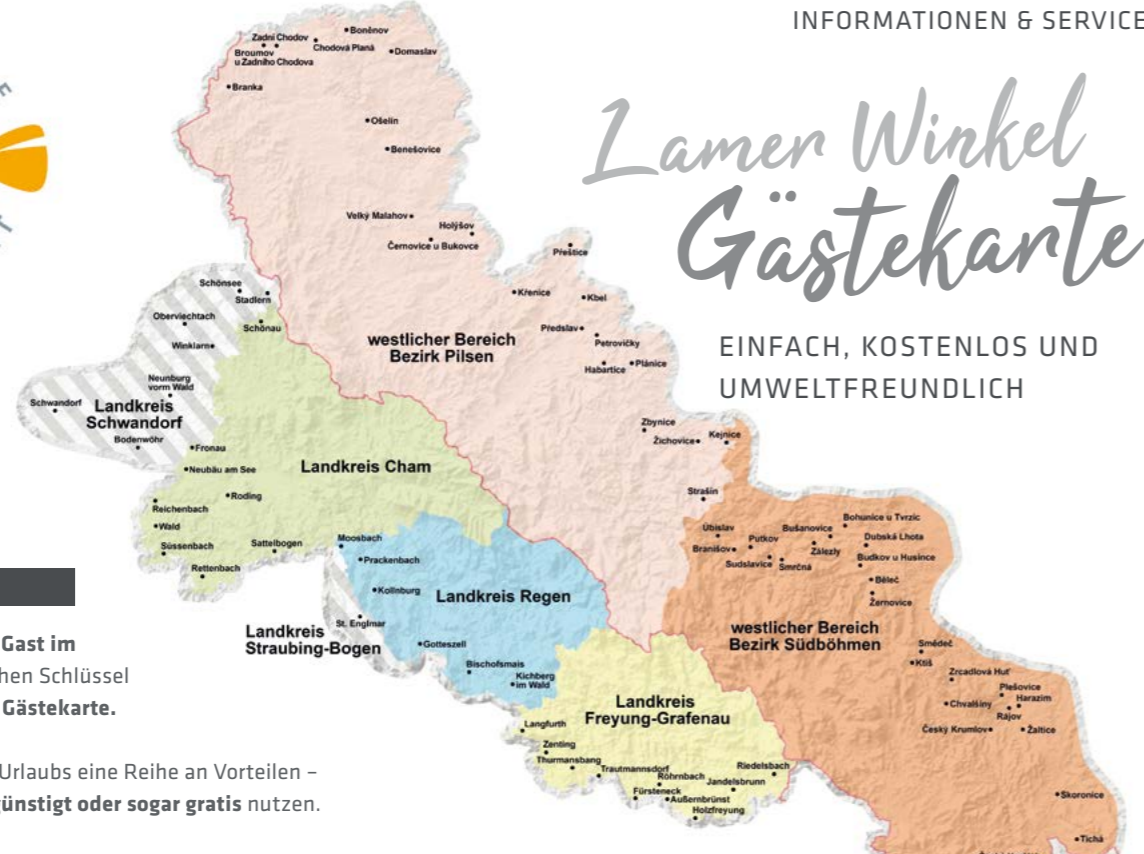
Sie bietet Ihnen während Ihres Urlaubs eine Reihe an Vorteilen – Sie können viele Angebote **vergünstigt oder sogar gratis** nutzen.

GUTi-Logo auf Ihrer Gästekarte
kostenfreie Nutzung des öffentlichen Nahverkehrs in den Landkreisen Cham, Regen und Freyung-Grafenau sowie grenzüberschreitende Linien nach Tschechien.

INFORMATIONEN & SERVICE

Lamer Winkel
Gästekarte

EINFACH, KOSTENLOS UND
UMWELTFREUNDLICH



Geltungsbereich des GUTi-Umwelt-Ticket im Bayerischen Wald und in Tschechien.



Ferienwohnungen
Appartementhaus Moos www.moos-lam.de

So richtig erholen im Luftkurort Lam

Wohnen wie daheim,
nur ein bisschen ungestörter ...

Wir können Ihnen anbieten ...
... im Haus „Moos“ in ruhiger Wohnlage, trotzdem zentrumsnah; 9 Apartments (30 – 53 qm) für 2 bis 4 Personen (mit Wohnschlafraum oder zusätzlichem Schlafzimmer) mit zeitgemäßer Ausstattung und Einrichtung, jeweils mit Balkon. Ein Tischtennisraum mit Kicker gehört ebenso zum Angebot wie Sauna und Biosauna für Ihr persönliches Wohlbefinden. Kleine Gäste freuen sich über Kinderspielplatz und großen Garten (Liegewiese).
Je nach Wohnungs-Typ kostet die Belegung mit 2 Personen ab 36,00 EUR.

Unsere Fewos / Apartments sind nach zeitgemäßen Standard ausgestattet und eingerichtet und entsprechen den Qualitätsvorgaben des DTV. In beiden Häusern stellen wir Kinderbett und Hochstuhl kostenlos zur Verfügung, ebenso den täglichen Brötchenservice. Unsere beiden Häuser sind mit kostenlosem Internetzugang ausgestattet. Reservierte Stellplätze oder Garagenplätze. Für jede weitere Person berechnen wir 10,00 EUR.

Appartementhaus Moos
Im Moos 11 · 93462 Lam
moos-lam@web.de
Tel. 09943.453
Fax 09943.905059
Mobil 0171.9907626

ONLINE
BUCHEN

www.moos-lam.de

Fewo	Größe	Pers.	Ausstattung	Preis 2 Pers.
9	30 – 53 qm	2-4	WS oder WZ, SZ	ab 36,00
Appartementhaus „Moos-Bäu“				
Fewo	Größe	Pers.	Ausstattung	Preis 2 Pers.
5	40 – 60 qm	2-4	WS oder WZ, SZ	ab 55,00

ONLINE
BUCHEN

www.moos-lam.de



Ferienwohnungen
Appartementhaus Moos-Bäu www.moosbau.de

... werden Sie in unseren Appartementshäusern „Moos“ und „Moos-Bäu“. Unaufdringliche Gemütlichkeit und ein familiäres Ambiente schätzen unsere vielen treuen Stammgäste, die hier ein „Zuhause auf Zeit“ gefunden haben. Gerne würden wir auch Sie dazu zählen.

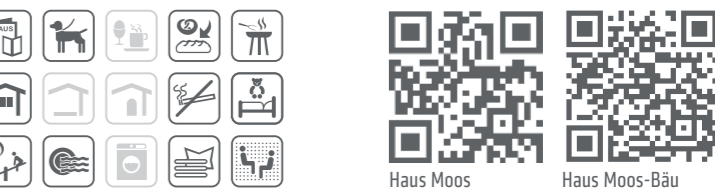
... im Haus „Moos-Bäu“, Ortsrandlage, 5 Apartments (40 – 60 qm) für 2 – 4 Personen (mit Wohnschlafraum oder zusätzlichem Schlafzimmer) mit hochwertiger, komfortabler Ausstattung und Südbalkon, mit herrlichem unverbauten Blick zu Osser und Arber, sowie finnische Sauna mit Runddusche und Relaxliegen.
Neu: E-Bike Garage mit Lademöglichkeit und Skiraum mit Skischuhrockner. Je nach Wohnungstyp bei Belegung mit 2 Personen ab 55,00 EUR. Eine Liegewiese mit Sandkasten, Spielturn und Schaukel erwartet Familien mit Kindern.

Appartementhaus Moos-Bäu
Lohberger Straße 8 · 93462 Lam
moosbaeu@web.de
Tel. 09943.905009
Fax 09943.8111
Mobil / Whats-App 0171.9958173

ONLINE
BUCHEN

PLUS
OSSERBAD

www.moosbau.de



Appartement- und Gästehaus
Florian 4x F ****

FEWOS 13 PLAN LAM C3

Hochgefühle



Beispiele Grundriß Ferienwohnungen

Die Vier-Sterne-Klassifizierung gilt für die Apartments-Nr. 4, 11, 12 und 13

Fewo	Größe	Pers.	Ausstattung	Preis	zusätzl. Pers.
Typ 1	35 qm	2	WS, HK, KI	80,00 – 90,00	-
Typ 2	45 qm	2	WZ, SZ, YK, Wk	90,00 – 100,00	-
Typ 3	60 qm	2 – 4	WZ, 2SZ, YK, Wk	110,00 – 120,00	-

Für weitere Informationen fordern Sie bitte unseren Hausprospekt via email info@florian-lam.de oder Telefon **09943 625** an.

Alle Angebote Online buchbar!

Zimmer	Sanitär	Preis ÜF p.P.	Preis HP p.P.
Typ II	H	55,00	-

Ferienwohnungen: Preis jeweils Wohnungspreis
Zimmer mit Dusche/WC + Balkon; Apartments ausgestattet mit Spülmaschine; WLAN kostenlos

Hallenbad und Sauna im Haus



Appartement- und Gästehaus Florian
Hans Ablöcher
Lambacher Straße 4 – 6 · 93462 Lam
Tel. 09943 625
Fax 719
info@florian-lam.de · www.florian-lam.de



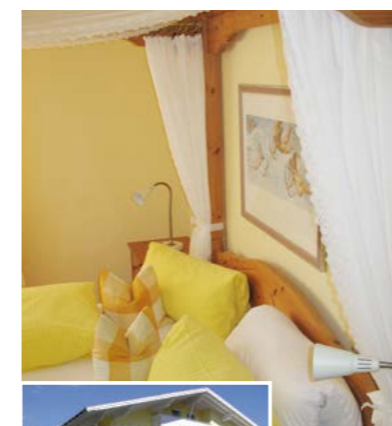
Ferienwohnungen & Apartments Seidl ... für Ihre sonnigsten Tage im Jahr!

FEWOS 9 PLAN LAM C3/D3



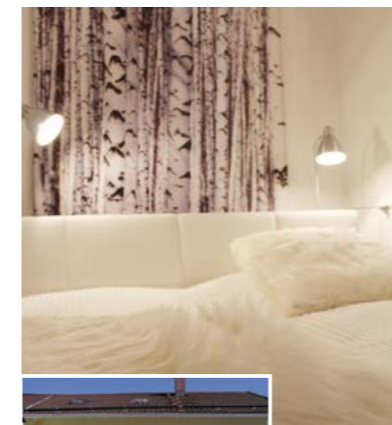
Haus Sonnenhang
je nach Wohnung ab 70,00 EUR

In ruhiger Südhanglage finden Sie Erholung vom Alltag. Die Wohnungen bieten eine Grundfläche von 80 – 100 qm und können mit bis zu vier Personen belegt werden. Boxspringbetten. Kostenloses Internet (WLAN).



Haus Sonnenblick
je nach Wohnung ab 55,00 EUR

Nur fünf Gehminuten zum Marktplatz und genügend Platz auch für größere Familien – das ist Haus Sonnenblick: 60 – 120 qm große Wohnungen, die mit bis zu 6 Personen belegt werden können. Kostenloses Internet (WLAN).



Haus Sonnenschein
je nach Wohnung ab 45,00 EUR

NEU: Boxspringbetten
Zentrale Lage, großer Garten, Sauna: Das sind nur einige der Vorzüge von Haus Sonnenschein. Die Wohnungen haben bis zu 85 qm und können mit bis zu 4 Personen belegt werden.

Fewo	Größe	Pers.	Ausstattung	Preis 2 Pers.
Haus Sonnenhang	3	80 – 100 qm	2 – 4 WZ, SZ, Kü, Y	ab 70,00
Haus Sonnenblick	3	60 – 120 qm	2 – 6 WZ, SZ, Kü, Y	ab 55,00
Haus Sonnenschein	3	40 – 85 qm	2 – 4 WZ, SZ, Kü, Y	ab 45,00

Bettwäsche und Handtücher sind vorhanden. Kostenloses Internet (WLAN). Tagesaktuelle Preise auf Anfrage.



Ferienwohnungen & Apartments Seidl
Arberstraße 58 · 93462 Lam
Tel. 09943.903657 · Fax 2974
Mobil 0176.22604875
info@ferienwohnungen-lam.de
www.ferienwohnung-seidl-bayern.de

ONLINE
BUCHEN

Ferienwohnungen im Feriendorf „Hohen Bogen“

Ferienwohnung „Anja“



Holger Gutmann · Kontakt Anfragen · Schweinfurter Str. 41 · 97359 Schwarzach
Tel. 09324.90100 · einfach.gut@t-online.de · www.fewo-bayerischer-wald-arrach.de

Fewo	Größe	Personen	Ausstattung	Preis 2 Pers.	zusätzl. Pers.
1	75 qm	2 – 4	WZ, 2SZ, C, Wk	auf Anfrage	

Unsere top eingerichtete Ferienwohnung im Bayerischen Wald bei Arrach ist in Paradies für Naturfreunde, Wanderer, Radfahrer und Familien. Die Fewo im kinderfreundlichen Feriendorf „Am Hohen Bogen“ liegt inmitten dieser einzigartigen Landschaft. In der Ferienanlage gibt es mehrere Kinderspielplätze und Bolzplätze.



Die Ferienwohnung im bayerischen Landhausstil ist gemütlich und komfortabel eingerichtet und bietet Platz für bis zu 4 Personen (mehr Personen auf Anfrage). Die Chalet-Ferienwohnung bietet zusätzlich einen Balkon oder eine Terrasse mit Blick auf die umliegende Natur.

FEWOS 1 PLAN ARRACH A2



Ferienwohnungen

Ferienwohnungen Kaml



Wilhelmine Kaml · Fichtenweg 1 · 93470 Lohberg / Oberlohnberg
Tel. 09943.2874 · ferienwohnung-kaml@freenet.de · www.ferienwohnung-kaml.de

Fewo	Größe	Personen	Ausstattung	Preis 2 Pers.	zusätzl. Pers.
1	80 qm	2 – 3	WZ, SZ, Y, Kü	39,00	+ 8,00 – 10,00
1	50 qm	2 – 3	WZ, SZ, Y, Kü	39,00	+ 8,00 – 10,00

Direkt unterm Osser am Waldrand befindet sich unser Haus mit zwei gemütlich eingerichteten Ferienwohnungen für 2 bis 3 Personen. Schöne Aussicht auf das Arbergebiet. Bei Belegung unter 6 Tagen + 20,00 EUR für Endreinigung.



1 Ferienwohnung 50 qm, separater Eingang, große Terrasse, 1 Schlafzimmer, Küche, Wohnzimmer mit Essecke DU/WC. 1 Ferienwohnung 80 qm mit Balkon, 1 Schlafzimmer mit Doppelbett und großer Schlafcouch, Wohnküche, DU/WC. Kinderfreundlich.

FEWOS 2 PLAN LOHBERG D2



Ferienwohnungen

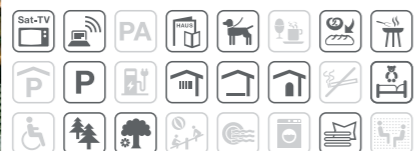
Ferienhaus Maurer



Angelika Maurer · Ahornstr. 13 · 93474 Arrach · Tel. 09943.1091 · Fax 902350
ferienwohnung-maurer@freenet.de · www.arrach.de/vermieter/maurer

Fewo	Größe	Personen	Ausstattung	Preis 2 Pers.	zusätzl. Pers.
1	100 qm	2 – 5	WZ, 2SZ, Y, Kü	50,00	+ 10,00
1	70 qm	2 – 4	Wk, 2SZ, H	48,00	+ 10,00

Ferienhaus und gemütliche Ferienwohnung für je 2 – 4 Personen in ruhiger Lage (kein Durchgangsverkehr).



Terrasse, Balkon, Liegewiese, Grillplatz, Parkplatz im Hof. Sat-TV, Brötchenservice. Bettwäsche, Hand-, Dusch- und Geschirrtücher vorhanden. Kinderbett und Hochstuhl vorhanden. WLAN kostenlos.

FEWOS 2 PLAN ARRACH D3



Ferienwohnungen

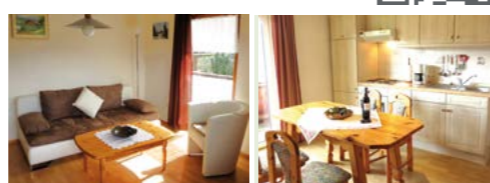
Gästehaus Moser



Heinrich Moser · Am Denkmal 2 · 93470 Lohberg / Sommerau
Tel. 09943.3317 · Fax: 3317 · heinrich_moser@web.de · www.fewo-moser.de

Fewo	Größe	Personen	Ausstattung	Preis 2 Pers.	zusätzl. Pers.
2	60 qm	2 – 4	WS, SZ, H, Kü	49,00	+ 15,00

Zustellbett 7,00 EUR.
2 Ferienwohnungen mit herrlichem Panoramablick auf den Großen Arber und die umliegenden Berge. Ruhig, direkt am Waldrand gelegen. Gitterbett und Hochstuhl werden zur Verfügung gestellt. WLAN kostenlos.



Jede Ferienwohnung verfügt über eine separate Küche, Wohnzimmer mit Schlafgelegenheit für 3./4. Person, Schlafzimmer und Dusche/WC. Beide Fewos mit Südbalkon. Einkaufsmöglichkeit in 300 m. Mindestens 7 Übernachtungen, Endreinigung einmalig 40,00 EUR.

ONLINE BUCHEN



FEWOS 2 PLAN LOHBERG D4

Ferienwohnungen

Sissi Mühlbauer



Familie Mühlbauer · Arberstraße 56 · 93462 Lam
Tel. 09943.2806 · Fax 8536 · muehlbauer.lam@web.de · www.muehlbauer-pension-lam.de

Fewo	Größe	Personen	Ausstattung	Preis 2 Pers.	zusätzl. Pers.
1	35 qm	2 – 3	SZ, H, Wk	60,00	+ 15,00
1	65 qm	2 – 4	2SZ, B, Wk	60,00	+ 15,00

Keine Hunde.



Gemütliche Ferienwohnungen in zentraler Lage – nur wenige Gehminuten zum Marktplatz und Kurpark. Gut ausgestattete und zeitgemäß eingerichtete Ferienwohnungen für 2 – 4 Pers., Brötchenservice ist selbstverständlich – auf Wunsch Frühstück möglich.

FEWOS 2 PLAN LAM C3



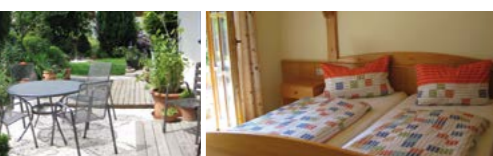
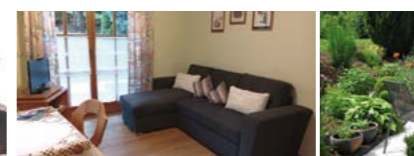
Ferienwohnungen

Gästehaus Lisa



Loni Rank · Bühelweg 6 · 93470 Lohberg
Tel. 09943.8993222 · Mobil 0157 30788342 · gaestehaus-lisa@web.de · www.gaestehaus-lisa.jimdo.com

Fewo	Größe	Personen	Ausstattung	Preis 2 Pers.	zusätzl. Pers.
1	65 qm	2 – 4	WZ, 1-2SZ, H, Kn	ab 48,00	10,00 – 20,00
1	65 qm	2 – 4	Wk, 1-2SZ, H	ab 48,00	10,00 – 20,00



Ruhige, gemütliche Ferienwohnungen mit Balkon bzw. Terrasse, bei Bedarf mit separatem zweiten Schlafzimmer (Doppelzimmer mit Du/WC und Balkon). Kein Durchgangsverkehr. Parkplatz vor dem Haus. Preis inklusive Bett- und Tischwäsche, Endreinigung und WLAN.

FEWOS 2 PLAN LOHBERG B3



Ferienwohnung

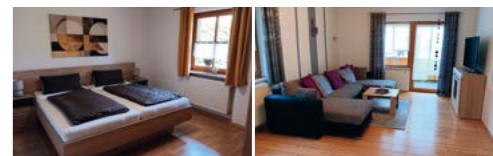
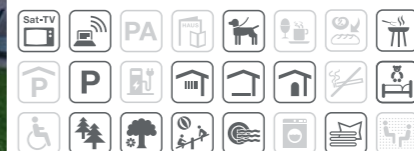
Ferienwohnungen Riedel



Marion Riedel · Gaberlsägstraße 38 · 93462 Lam
Tel. 09943 2785 · fewo-riedel-marion@t-online.de · www.fewo-riedel-lam.de

Fewo	Größe	Personen	Ausstattung	Preis 2 Pers.	zusätzl. Pers.
1	80 qm	2 – 5	2SZ, Y, Wk	ab 70,00	+ 12,00 – 15,00
1	120 qm	2 – 7	WZ, 3SZ, 2H, Kü	ab 80,00	+ 12,00 – 15,00

„Herzlich willkommen“ bei Ferienwohnungen Marion Riedel. Fühlen Sie sich wie „Dohoam“ in unseren komfortablen, gemütlichen und modern ausgestatteten Ferienwohnungen.



Unsere Fewos liegen nur 5 Minuten entfernt voneinander. Für unsere „kleinen Gäste“ haus eigener Spielplatz, Kinderbett und Hochstuhl. Wir freuen uns Sie bei uns recht herzlich willkommen heißen zu dürfen. Ihre Familie Marion Riedel.

FEWOS 2 PLAN LAM C3



Ferienwohnungen 1x F * * * * * 1x F * * * * *

Gästehaus Schreiner

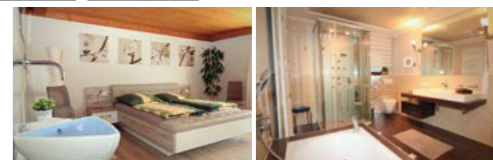


Theres Schreiner · Talweg 4 · 93474 Arrach / Ottenzell
Tel. 09973.1077 · theres.schreiner@gmx.de · www.gaestehaus-schreiner.de

Fewo	Größe	Personen	Ausstattung	Preis 2 Pers.	zusätzl. Pers.
1	65 qm	2 – 4	2SZ, Kl, Wk, D	90,00 – 120,00	–
1	95 qm	2 – 4	2SZ, Kl, Wk, R, O	100,00 – 140,00	–

Gästehaus Schreiner

Die Familie Schreiner heißt Sie herzlich willkommen.



Unser Gästehaus finden Sie am Ortsrand von Ottenzell mit herrlichem Rundblick auf die umliegenden Berge. Eine kleine 4-Sterne Ferienwohnung mit Balkon sowie eine 5-Sterne Wohnung mit Terrasse erwarten Sie. Inkl. Bade-/Handtücher und Bettwäsche eingehakt in einem Garten voller idyllischer Ecken. Haustiere auf Anfrage.

FEWOS 2 PLAN ARRACH C2





Ferienwohnung
Ferienwohnung Arberblick F*****

Maria Stocker · Am Kolbichtenhang 1 · 93462 Lam · Mobil 0162.4227574
 Tel. 09943.1278 · info@fewo-arberblick.de · www.fewo-arberblick.de

Fewo	Größe	Personen	Ausstattung	Preis 2 Pers.	zusätzl. Pers.
1	75 qm	2	WZ, SZ, C, Wk	65,00	-

Für Ihre kostbarsten Tage – „etwas Besonderes muß es sein“
 Sehr gemütliche, exklusiv ausgestattete Ferienwohnung mit gehobenen Standard, einzigartiger Blick zum Arber, in ruhiger zentraler Lage; 5 Minuten zum Ortszentrum.

Eigene überdachte Terrasse mit direktem Zugang zur gepflegten Gartenanlage mit Teich; eigener Eingang – NICHTRAUCHER! Bettwäsche und Handtücher werden gestellt, keine Kosten für Endreinigung, Internetzugang über WLAN.

Ferienwohnung – Gästehaus Klingseisen
Ferienwohnung Bayerwaldblick *****)

Ella Klingseisen · Lambacherstraße 2 · 93462 Lam
 Tel. 09943.2635 · ella.klingseisen@t-online.de · www.gaestehaus-klingseisen.de

Fewo	Größe	Personen	Ausstattung	Preis 2 Pers.	zusätzl. Pers.
1	90 qm	2-4	WZ, 2SZ, Y, Kü	ab 58,00	ab 12,00

Komfortable, gemütliche, ruhige Fewo mit Balkon und herrlichen, unverbauten, traumhaften Panoramablick auf die umliegenden Bayerwaldberge wie Osser, Arber usw. Beide Schlafzimmer mit Boxspringbetten. Eigene Parkplätze. Zentrale Lage 3 Minuten zur Ortsmitte. WLAN kostenlos. Große, sonnige Liegewiese

Ferienwohnung
Ferienwohnung Gierstl

Zenta Gierstl · Eckstr. 77 · 93474 Arrach · Tel. 09943.1024
 fewo-z.gierstl@online.de · www.arrach.de/vermieter/gierstl.zenta

Fewo	Größe	Personen	Ausstattung	Preis 2 Pers.	zusätzl. Pers.
1	120 qm	2-5	WZ, 2SZ, H, Kü	ab 45,00	+ 9,00

Die Wohnung mit 120 qm Wohnfläche verfügt über eine komplett ausgestattete Küche mit Spülmaschine, sowie Esszimmer, Wohnzimmer mit Kachelofen, Sat-TV, Radio und möbliertem Balkon. Zudem 2 Schlafzimmer (inkl. 1 Kinderbett, Bettwäsche/Handtücher), sowie Bad/Du/WC und 1 sep. WC.

Ferienwohnungen
Haus Gunda

Familie Weber · Eckstr. 37 · 93474 Arrach · Tel. 09943.3945 · Fax 9030179
 fw-haus-gunda@t-online.de · www.haus-gunda.de · www.fw-weber.de

Fewo	Größe	Personen	Ausstattung	Preis 2 Pers.	Preis 3 und 4 P.
1	70 qm	2-4	2SZ, H, Wk	55,00	60,00 (3 Pers.) 70,00 (4 Pers.)

Entspannen. Erholen. Wohlfühlen. Wie dahoam.

Unser Haus liegt im Tal des Weißen Regen umgeben von den Bayerwaldbergen Arber, Osser, Hohenbogen und Kaitersberg. Zentraler Ausgangspunkt für Wanderungen, Radtouren, Tagesausflüge oder Wintersport. Unsere komfortabel eingerichtete Ferienwohnung „Osser“ wird Sie begeistern.

Ferienwohnungen „Dimpfl-Stadt“ – Ida Lemberger

FEWOS 5 PLAN LOHBERG D4

Fewo	Größe	Personen	Ausstattung	Preis 2 Pers.	zusätzl. Pers.
5	ab 40 qm	1-4	WZ, SZ, H, Wk	ab 60,00	+ 12,00

Urlaub in gepflegten Ambiente

Ferienwohnungen mit Balkon oder Terrasse, in sonniger ruhiger Lage und Waldnähe, 15 Minuten zum Skigebiet Arber und Langlauf-Loipen.

Gästehaus Kress – Hans und Katharina Kress

PLUS OSSERBAD + FEWOS 5 PLAN LOHBERG D2

Fewo	Größe	Personen	Ausstattung	Preis 2 Pers.	zusätzl. Pers.
1	90 qm	2-5	WZ, SZ, K, O, Kü	52,00	+ 10,00
1	65 qm	2-6	SZ, K, O, Wk	45,00	+ 10,00
3	45 qm	2-3	SZ, H, Kü, Wk	42,00	+ 10,00

Unsere Pension liegt direkt am Waldrand mit gemütlichem Aufenthaltsraum, Spielzimmer, Terrasse, großer Garten. Frühstücksmöglichkeit für Fewo für 10,00 EUR. Doppelzimmer Ü/F pro Person 20,00 EUR.

Ferienwohnungen Oberhaiderberg – Familie Huber

FEWOS 3 PLAN LOHBERG E4

Fewo	Größe	Personen	Ausstattung	Preis 2 Pers.	zusätzl. Pers.
3	65 qm	2-4	Wk, SZ, Y	45,00	+ 10,00

Urlaub in Oberhaiderberg! Ferienwohnungen im Wiesenhaus, je Wohnküche, 2 Schlafzimmer, DU/WC, fern von Hektik und Lärm in 900 m über N.N. Herrlicher Blick in den Lamer Winkel. Kostenfreies WLAN.

Ferienwohnungen Riedl – Susanne Riedl

FEWOS 3 PLAN LAM D3

Fewo	Größe	Personen	Ausstattung	Preis 2 Pers.	zusätzl. Pers.
3	72 qm	2-5	WS, SZ, H, Wk	50,00 – 55,00	+ 15,00

Drei gemütliche Ferienwohnungen mit Balkon in ruhiger Südhanglage und Panoramablick warten auf Sie. 3 Wochenrabbat, Hausprodukt oder www.ferienwohnungen-riedl.de

Gästehaus Schmalzreich

ONLINE BUCHEN + PLUS OSSERBAD + FEWOS 3 PLAN LAM C3

Fewo	Größe	Personen	Ausstattung	Preis 2 Pers.	zusätzl. Pers.
1	37 qm	2	SZ, H, Wk	ab 50,00	-
1	45 qm	2	SZ, H, Wk	ab 50,00	-
1	55 qm	2-3	SZ, H, Wk	ab 50,00	+ 12,00

3 gemütliche FeWos in ruhiger Lage, kostenloser WLAN-Zugang, 1 DZ mit separater Gästeküche zur Selbstversorgung (auch Einzelbelegung möglich). Dieses Doppelzimmer kann auch mit einer Ferienwohnung kombiniert werden.

Ferienwohnungen Altmann Herbert und Steffi

ONLINE BUCHEN + PLUS OSSERBAD + FEWOS 2 PLAN LAM D3

Fewo	Größe	Personen	Ausstattung	Preis 2 Pers.	zusätzl. Pers.
1	65 qm	2-5	WZ, 2SZ, H, Wk	41,00 – 52,00	+ 8,00
1	34 qm	2-3	WZ, SZ, H, Kü	38,00 – 46,00	+ 7,00

2 liebevoll und komfortabel eingerichtete Nichtraucher-Fewos auf der ruhig gelegenen Sonnenseite von Lam am Fuß des Ossers. Kein Durchgangsverkehr aber nur 10 Gehminuten von der Ortsmitte entfernt.

Ferienhaus Dimpfl – Martin Dimpfl

FEWOS 2 PLAN LOHBERG A3

Fewo	Größe	Personen	Ausstattung	Preis 2 Pers.	zusätzl. Pers.
1	120 qm	2-10	WZ, SZ, Y, Kü	35,00	+ 10,00
1	100 qm	2-7	WZ, SZ, Y, Kü	35,00	+ 10,00

Alle Wohnungen haben Sat-TV, Küche, Dusche/WC. 15 Autominuten zum Arber-Skigebiet. Erleben Sie sich an der herrlichen Natur beim Wandern oder nutzen Sie das vielfältige Freizeitangebot. Für Gruppen geeignet.

Ferienwohnung Frisch – Centa Frisch

FEWOS 2 PLAN LAM C3

Fewo	Größe	Personen	Ausstattung	Preis 2 Pers.	zusätzl. Pers.
1	55 qm	2	WZ, SZ, D, Kü	35,00	+ 10,00
1	65 qm	2/4	WZ, 2SZ, D, Kü	39,00	+ 10,00

Zentrumsnah, gut ausgestattet im ruhigen Südhang, mit Balkon, Flachbildschirm und SAT-Anlage. Extra Küche, Wohnzimmer mit 1 oder 2 Schlafzimmer, WLAN und Brötchenservice, Garage und Stellplatz.



Ferienwohnungen Knaus – Familie Knaus

FEWOS 2 PLAN LAM C3

Fewo	Größe	Personen	Ausstattung	Preis 2 Pers.	zusätzl. Pers.
1	65 qm	2	WZ, SZ, Hk, Kü	40,00	-
1	65 qm	2 – 3	WZ, 2SZ, H, Kü	40,00	+ 5,00

Gemütliche, geräumige Ferienwohnungen in ruhiger, aber zentraler Lage (5 Gehminuten) zum Zentrum. Südhanglage – kein Durchgangsverkehr.

ONLINE BUCHEN

Bergkirchweg 19 · 93462 Lam · Tel. 09943.1300 · knaus-lam@t-online.de · www.lam.de/vermieter/239



Ferienwohnungen Koller – Erna und Josef Koller

FEWOS 2 PLAN LAM B1

Fewo	Größe	Personen	Ausstattung	Preis 2 Pers.	zusätzl. Pers.
1	55 qm	2 – 4	WS, SZ, H, Kl	ab 38,00	+ 10,00 – 15,00
1	80 qm	2 – 6	2SZ, H, Wk	ab 42,00	+ 10,00 – 15,00

Zwei komfortable Ferienwohnungen im Obergeschoß (mit Balkon), sonnige Südhanglage mit Berg-Welt-Panorama laden zum Entspannen ein.

Bettwäsche und Handtücher werden gestellt.

Neukirchner Str. 11 · 93462 Lam · Tel. 09943.3513 · urlaub@koller-lam.de · www.koller-lam.de



Haus Osserblick – Maria Aschenbrenner 1x F

ONLINE BUCHEN FEWOS 2 PLAN ARRACH C2

Fewo	Größe	Personen	Ausstattung	Preis 2 Pers.	zusätzl. Pers.
1	90 qm	2 – 4	WZ, 2SZ, B, Wk	ab 70,00	+ 8,00
1	80 qm	2 – 4	WZ, 2SZ, H, Wk	ab 60,00	+ 8,00

Es erwarten Sie zwei kinderfreundliche Ferienwohnungen ideal für alle Naturbegeisterte. Sehr ruhige Lage am Ortsrand, mit Balkon, Grillecke, Liegewiese und vieles mehr. Wanderwege vom Hause aus. 360°-Aufnahmen auf unserer Homepage.

RUHE · ABSCHALTEN · AUFTANKEN

Bergweg 1 · 93474 Arrach / Ottenzell · Tel. 09943.905105 · Fax 905107 · info@haus-osserblick.de · www.haus-osserblick.de



Ferienwohnungen Winter – Edeltraud Winter

ONLINE BUCHEN FEWOS 2 PLAN LOHBERG D3

Fewo	Größe	Personen	Ausstattung	Preis 2 Pers.	zusätzl. Pers.
1	55 qm	2	Wk, SZ, H	46,00 – 64,00	+ 10,00 – 12,00
1	70 qm	2 – 4	WZ, 2SZ, H, Kü	56,00 – 74,00	+ 10,00 – 12,00*

Zwei Komfort-Ferienwohnungen im OG (mit Balkon) und UG (mit Terrasse), ruhige Südhanglage mit wunderbarer Aussicht. WLAN möglich.

* bei dieser Wohnung bis 3 Personen inklusive

Ringstr. 10 · 93470 Lohberg · Mobil: 0151.63312488 · Tel. 09943.3582 · info@ferienwohnung-arber.de · www.ferienwohnung-arber.de



Ferienwohnung Apollo – Loni Hacker

FEWOS 1 PLAN LAM C4

Fewo	Größe	Personen	Ausstattung	Preis 2 Pers.	zusätzl. Pers.
1	70 qm	2 – 4	2SZ, H, Wk	ab 40,00	+ 10,00

Auftanken und Wohlfühlen! Gemütliche und gepflegte Fewo, ausgestattet mit Komfort für 2 bis 4 Personen in ruhiger Ortsrandlage, ca. 10 Min. zum Zentrum und Freibad. Herrlicher Blick über Lam zum Hausberg Osser.

Bettwäsche und Handtücher werden kostenlos gestellt.

Für Sommer- und Wintersport geeignet.

Riederbergstr. 3 · 93462 Lam · Tel. 09943.1090 · ferienwohnung-apollo@gmx.de · www.ferienwohnung-apollo.de



Haus am Bramersbach – Helga und Eduard Müller

PLUS OSSEBAD FEWOS 1 PLAN LOHBERG C3

Fewo	Größe	Personen	Ausstattung	Preis 2 Pers.	zusätzl. Pers.
1	70 qm	2 – 4	WZ, 2SZ, H, Kü	ab 48,00	+ 9,00

Komfortable, gemütliche und ruhige, am Wald und Bach gelegene Ferienwohnung, mit zwei getrennten Schlafzimmern, mit jeweils Du/WC und zwei Balkone. Kein Durchgangsverkehr. Preis inkl. Bett- und Tischwäsche, Endreinigung und WLAN.

Täglich freier Eintritt ins Ossebad.

Öffentliche Verkehrsmittel sind frei!

Bärenriegelweg 9 · 93470 Lohberg / Lohberghütte · Tel. 09943.1812 · eduard.mueller2@posteo.de · www.hausambramersbach.jimdo.com



Ferienwohnung Franz – Waltraud Franz

FEWOS 1 PLAN LAM C4

Fewo	Größe	Personen	Ausstattung	Preis 2 Pers.	zusätzl. Pers.
1	44 qm	2	SZ, Y, Wk	35,00	-

Ruhige und sonnige Lage mit traumhaften Panoramablick auf die idyllische Umgebung; keine unmittelbaren Nachbarn im Ortsteil Lissen. Kein Durchgangsverkehr, 5 Gehminuten zum Zentrum; Bäcker in der Nähe.

Ausstattung neu im gepflegten Bayerwaldstil, geräumiger Balkon und große Terrasse, überdachter Grillplatz, Tischtennisplatte, Spiele für Kinder.

Schwarzeckstr. 11 · 93462 Lam · Tel. 09943.3558 (ab 20 Uhr) · Mobil 0160.90437301 · waldferien@aol.com



Ferienhäuschen Hacker – Christina Kaml

FEWOS 1 PLAN LAM D3

Fewo	Größe	Personen	Ausstattung	Preis 2 Pers.	zusätzl. Pers.
1	65 qm	2 – 4	WS, DK, Kü	40,00	+ 7,00

Ferienhäuschen für 2 – 4 Personen in absolut ruhiger Lage im Ortsteil Buchet, hoch über dem Luftkurort Lam. Gemütlich – moderne Ausstattung, direkt am Waldrand.

Osserstraße 55 + 57 · 93462 Lam · Tel. 09943.2729 · christina-benz@gmx.de · www.lam.de/vermieter/215



Ferienwohnung Haibühler Spitz – Ulrike Kreuzer

FEWOS 1 PLAN ARRACH D2

Fewo	Größe	Personen	Ausstattung	Preis 2 Pers.	zusätzl. Pers.
1	74 qm	2 – 5	WZ, 2SZ, Y, Kl	100,00	+ 20,00

In sonniger Südhanglage mit traumhafter Aussicht und umgeben von herrlicher Natur entfliehen Sie dem Alltag und lassen den Stress zurück. Der Arracher Seepark mit seiner Erlebnis Minigolf Anlage befindet sich in unmittelbarer Nähe.

Preis für Kind: 15,00. Mit der Active Card haben Sie kostenlosen Zutritt zu vielen Attraktionen im Bayerischen Wald.

aktivCARD

Tannenweg 2 · 93474 Arrach · Tel. 09943.905270 · ulrike.kreuzer@freenet.de



Ferienwohnung Hamberger – Rosa Hamberger

FEWOS 1 PLAN ARRACH D2

Fewo	Größe	Personen	Ausstattung	Preis 2 Pers.	zusätzl. Pers.
1	70 qm	2 – 4	Wk, 2SZ, H	40,00	+ 10,00

Gemütlich ausgestattete Ferienwohnung für 2 – 4 Personen. Ruhige Südhanglage, Waldnähe, Terrasse, Liegewiese und Sat-TV. 70 qm Wohnfläche. Bettwäsche und Handtücher vorhanden.

Triftstraße 14 · 93474 Arrach / Haibühl · Tel. 09943.8441 · hamberger.rw@t-online.de · www.arrach.de/vermieter/hamberger



Ferienwohnung Klingseisen – Ulrike Klingseisen

FEWOS 1 PLAN LAM C4

Fewo	Größe	Personen	Ausstattung	Preis 2 Pers.	zusätzl. Pers.
1	50 qm	2	SZ, H, Wk	45,00	-

Komfortabel und modern eingerichtetes Appartement für 2 Personen. Ruhige Wohngegend in Waldnähe gelegen, jedoch nur ca. 10 Gehminuten zum Ortskern. Herrlicher Blick zum Osser und über Lam.

Separater Eingang, eigene Terrasse, überdachter Parkplatz, Sat-TV, Liegewiese.

Wäsche wird kostenlos gestellt.

Riederbergstraße 8 · 93462 Lam · Tel. 09943.3191 · ulrike.klingseisen@gmx.de



„S'Muischneida-Häusl“ – Theresia Pfeffer

FEWOS 1 PLAN ARRACH C2

Fewo	Größe	Personen	Ausstattung	Preis 2 Pers.	zusätzl. Pers.
1	75 qm	2 – 5	WZ, 2SZ, H, Kn	50,00	+ 7,00

„S'Muischneida-Häusl“: Ferienhaus für 2 – 5 Personen. Im altbayerischen Stil, gemütliche Bauernstube mit Kachelofen- und Zentralheizung, Kochnische, Geschirrspüler, 2 zünftige Schlafräume, Du/WC, zusätzliches WC, Balkon.

Mittagsteinstr. 12 · 93474 Arrach / Ottenzell · Tel. 09943 537 · Fax 942120 · ferienhaus-pfeffer@web.de · www.arrach.de/vermieter/pfeffer.theresia



Ferienwohnung Schmalzreich – Silvia Schmalzreich

FEWOS 1 PLAN LAM C3

Fewo	Größe	Personen	Ausstattung	Preis 2 Pers.	zusätzl. Pers.
1	75 qm	2 – 4	2SZ, H, Wk	ab 43,00	+ 12,00 – 15,00

Gemütliche Ferienwohnung für 2 – 4 Personen. Ruhige Südhanglage mit herrlichem Ausblick. Kein Durchgangsverkehr, nur fünf Gehminuten zum Zentrum.

1 Schlafzimmer mit DU/WC, 1 Schlafzimmer mit Bad/WC und Wohnküche.

Bergkirchweg 26 · 93462 Lam · Tel. 09943.905154 · Schmalzreich.Johann@t-online.de · www.lam.de/vermieter/271



Ferienwohnung Schmid – Josef Schmid

FEWOS 1 PLAN LAM C1

Fewo	Größe	Personen	Ausstattung	Preis 2 Pers.	zusätzl. Pers.
1	90 qm	2 – 5	WZ, 2SZ, HB, Kü	39,00 – 43,00	+ 8,00

Ferienwohnung für 2 – 5 Personen, ca. 2 Kilometer von Lam, sehr ruhige Lage, Waldnähe.

Oberschmelz 4a · 93462 Lam · Tel. 09943.2712 · ferienwohnung.schmidjosef@arcor.de · www.lam.de/vermieter/280



Ferienwohnung „Am Schneckenhof“ – Martina Winter

FEWOS 1 PLAN LOHBERG B3

Fewo	Größe	Personen	Ausstattung	Preis 2 – 4 Pers.	zusätzl. Pers.
1	80 qm	2 – 4	WZ, 2SZ, Kü, H	56,00 – 62,00	-

Wer Ruhe und Erholung sucht, ist bei uns richtig. Hunde, auch XXL, sind bei uns herzlich willkommen. Wanderwege beginnen direkt vor der Haustür. Anzahlung bei Buchung 30% – Restbetrag 4 Wochen vor Anreise.

Mai – Okt.: 392 € für 7 Nächte; Nov. – Apr.: 434 € für 7 Nächte; Endreinigung 45,00 € Dorfweg 13 · 93470 Lohberg

Büroadresse: Bahnhofstraße 28 · 93444 Bad Kötzing · Tel. 09941.7433 · wintermartina@t-online.de



Ferienwohnung Stöberl – Gerda Stöberl

ONLINE BUCHEN FEWOS 1 PLAN LOHBERG B3

Fewo	Größe	Personen	Ausstattung	Preis 2 Pers.	zusätzl. Pers.
1	80 qm	2 – 7	Wk, 3SZ, Y	45,00	+ 10,00

Separater Eingang, ruhige Lage, wenig Durchgangsverkehr. Spiel- und Liegewiese mit Grillplatz. Garage, Kaminofen in der Wohnküche. Hunde pro Tag 8,00

Kronerweg 4 · 93470 Lohberg / Schwarzenbach · Tel. 09943.1797 · Mobil: 0175.6724389 · gh.stoerberl@t-online.de · www.fw-stoerberl.de





Gästehaus Schrötter – Helena Schrötter

BETTEN 24 PLAN LAM C3

Zimmer	Sanitär	Preis ÜF p.P.	Preis HP p.P.
10 DZ	H	Preise auf Anfrage	-
2 EZ	H	Preise auf Anfrage	-

3 Fewos, ca. 40 qm, für 2 Personen; Preise auf Anfrage
Arberstraße 39 · 93462 Lam · Tel. 09943.1370 · gaestehaus-schroetter@web.de · www.gaestehaus-schroetter.de

Zentrale Lage, viele traditionsreiche Gaststätten in unmittelbarer Nähe.
Guter Ausgangspunkt für die Lamer Wanderwege, Haltestelle Skibus zum Arber in direkter Nähe. Reichhaltiges Frühstück. Parken direkt am Haus.
2 Ferienwohnung für 2 Personen und 1 Ferienwohnung für 4 Personen.



Ferienwohnung Winter – Sonja Winter

FEWOS 1 PLAN LAM C4

Fewo	Größe	Personen	Ausstattung	Preis 2 Pers.	zusätzl. Pers.
1	65 qm	2 – 3	WZ, SZ, H, Kü	40,00	+ 10,00

Für 2 – 3 Personen, gemütliche Ferienwohnung, direkt am Waldrand, das Richtige zum Entspannen vom Stress.
Komplette Ausstattung.

Birkenweg 4 · 93462 Lam · Tel. 09943.2499 · winter-horst@t-online.de · www.lam.de/vermieter/307



Lamer Winkel Gästekarte

EINFACH, KOSTENLOS UND UMWELTFREUNDLICH

Gästekarte LAMER WINKEL – Ihre Vorteile auf einen Blick

- 1x freier Schnuppereintritt ab 17 Uhr ins Osserbad
Hallenbad, Freibad, Dampfbad, Sauna und Infrarotkabine
- Kostenlose Teilnahme an über 300 geführten Wanderungen im Jahr mit Führungen, Exkursionen, Halbtages- und Tageswanderungen, Schneeschuh- und Winterwanderungen
- Kostenlose Nutzung von Bus und Bahn – ÖPNV, Wander- und Skibusse, Rufbus
- Ermäßigte Wanderkarte Lamer Winkel für nur 2,00 € Schutzgebühr (statt 8,00 €)
- Ermäßigte MTB & eBike Tourenkarte für nur 2,00 € Schutzgebühr (statt 8,00 €)
- Kostenlose Nutzung der Langlaufzentren Lohberg-Scheiben und Arrach-Eck
keine Parkgebühren
- Freier Eintritt in das Handwerks- und Mineralienmuseum im Drexler-Hof Arrach
- Kostenlose Buchausleihe in der Gemeindebücherei Lam
- Ermäßigung bei zahlreichen Einrichtungen zum Beispiel Bayerwald Tierpark, Kleine Arberseebahn, Osserbad, Besucherbergwerk Fürstenzeche, Drexler-Hof, Sport Geiger, uvm.
- Kostenloses Infomaterial Freizeitmagazin „Heimat auf Zeit“, Winterfreizeitkarte, Freizeittipps für Familien, Ortspläne Ihrer Urlaubsorte Arrach, Lam und Lohberg



Gästekarte-Infobroschüre

erhältlich in den Tourist-Infos, bei Ihrem Gastgeber oder als Download unter www.lamer-winkel.bayern

- Allgemeine Informationen zur Gästekarte auf einen Blick
- Übersicht der kostenlosen und ermäßigten Leistungen
- Bus- und Zugverbindungen im GUTi-Tarifgebiet



joska.com

JOSKA
BODENMAIS

Momente, die bleiben.

Die ganze Vielfalt für echte Erlebnisse.
Entdecken Sie unsere Familien- und Einkaufswelten, Event-Highlights, Genussmomente, Glaskunst und unsere Pokalausstellung „Hall of Fame.“

Genussvolles



Einkaufswelten



Faszinierendes



Glaskunst



JOSKA Glasparadies · Am Moosbach 1 · 94249 Bodenmais
JOSKA Glas Arkaden · Scharebenstraße 1 · 94249 Bodenmais



Ganzjährige Öffnungszeiten: Mo-Fr: 9:30 – 18:00 Uhr · Sa: 9:30 – 17:00 Uhr · Sonn- und Feiertage: 10:00 – 17:00 Uhr



ORTSPLAN

So finden Sie Ihren Gastgeber im Plan:

In jeder Vermieter-Anzeige steht oben rechts neben der Betten- oder Fewoanzahl das Planquadrat für den Ortsplan! Beispiel:

BETTEN 12 PLAN ARRACH A1

- | | | | | | |
|--|---------------------------|--|--------------------|--|----------------------------------|
| | Tourist-Information | | Parkplatz | | Arracher Bärchenweg 1 ca. 5 km |
| | Rathaus | | Freibad | | Arracher Bärchenweg 2 ca. 6,3 km |
| | Kirche | | Kinderspielplatz | | Arracher Bärchenweg 3 ca. 3,7 km |
| | Kapelle | | Fußballplatz | | Arracher Bärchenweg 4 ca. 3,5 km |
| | Poststelle | | Turnhalle | | Arracher Bärchenweg 5 ca. 3,6 km |
| | Feuerwehr | | Tennisplatz | | |
| | Kindergarten | | Asphaltstockbahn | | |
| | Bücherei | | Reiterhof | | |
| | Einkaufsmöglichkeit | | Tankstelle | | |
| | Minigolfplatz | | E-Auto-Ladestation | | |
| | Touristische Besonderheit | | E-Bike-Ladestation | | |

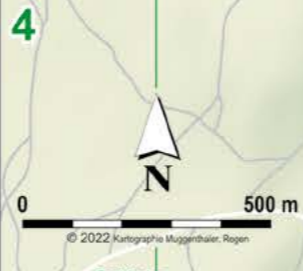


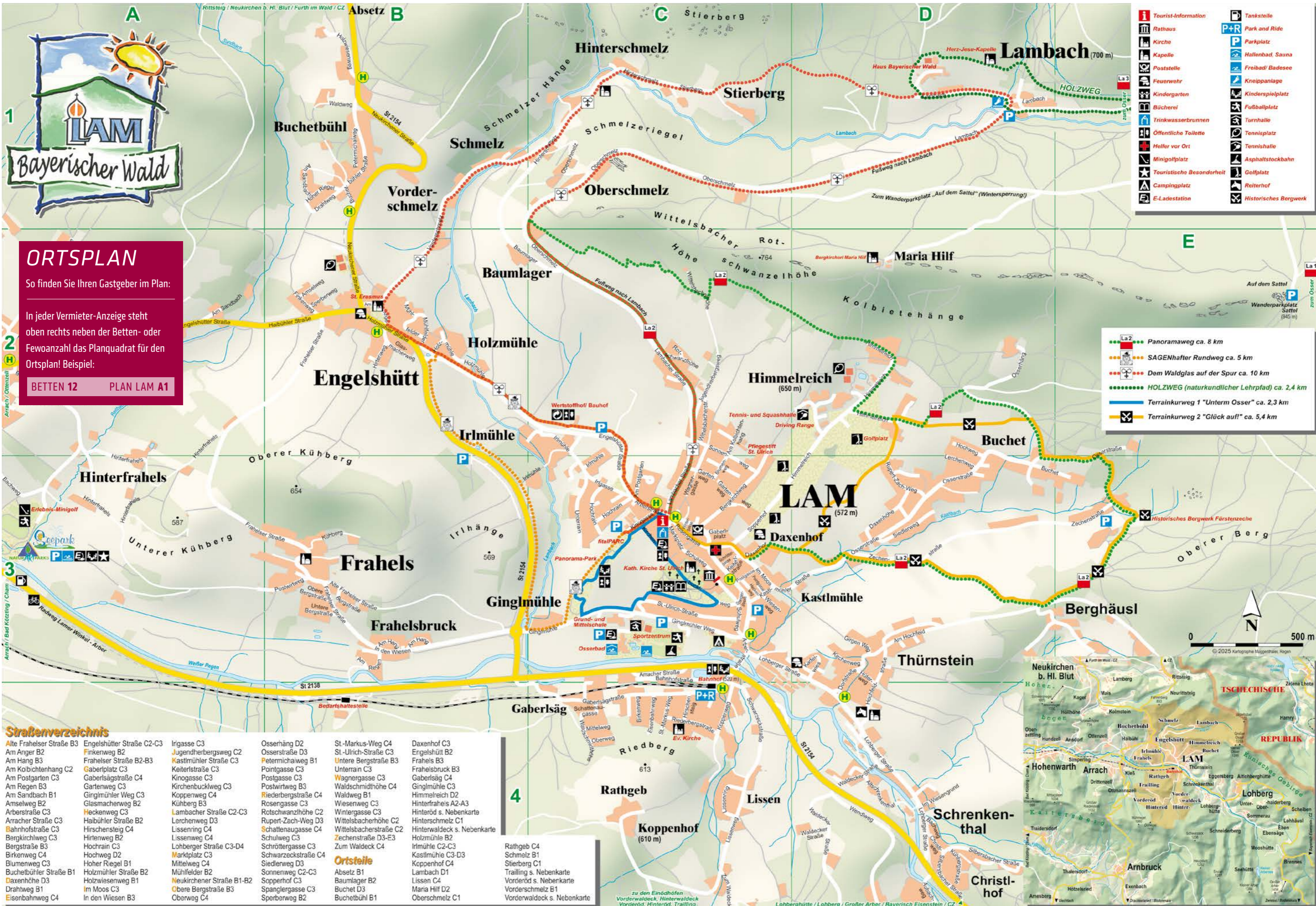
Straßenverzeichnis

- Ahornstraße D3
- Am Alten Regen D3
- Am Anger C3-C4
- Am Hochfeld D2
- Am Hochrain C2
- Am Regen C3
- Am Sandbach E2
- Am Schmidberg C4
- Am Weißen Regen B2
- Auerhahnweg D1
- Auwiesenweg D3
- Bachweg D2-D3
- Bahnstraße D3
- Bergweg C2
- Birkenstraße C1-C2
- Birkenweg C4
- Dorfstraße D2
- Eckstraße D3-D4
- Egerweg D2
- Eichenweg D2
- Engelhütter Straße D2-E2
- Erlenweg C3
- Erlsaigener Straße C2-C3
- Gartenweg D2
- Gewerpark C3-D3
- Hausfelderstraße D3
- Hochfeldstraße D2
- Hochrain C4
- Hohen-Bogen-Straße C3
- Hohenwarther Straße B2-C2
- Irsaigner Straße D2
- Kaitersbergstraße C4
- Kapellenweg C2
- Kirchenstraße D2
- Kirchenweg D2-D3
- Kolmsteiner Weg D1
- Lamer Straße B3-C3
- Mittagsteinstraße C2
- Mittelweg C3
- Müllacker C2
- Müllenerweg D2
- Nigglgasse C2
- Obere Bergstraße C4
- Osserstraße C3
- Ottenzeller Straße C2-D2
- Pfarrer-Busch-Straße D2-D3
- Rathausplatz D2
- Rathausstraße D2
- Regenhäuserstraße D3
- Regenstraße C3
- Regenstraße C3-D3
- Riedelsteinstraße C4
- Rosenweg D2
- Sandweg C2
- Stadlern C2
- St.-Leonhard-Straße C3
- St.-Michael-Straße C2
- Schellenfelder Straße D2
- Schulweg C3
- Schwarzholzstraße D1-D2
- Sonnenweg D3
- Sperlgasse C3
- Sportplatzweg C2-D1
- Talweg C2
- Tanneneckerweg D2
- Tannerweg D2
- Triftstraße D2
- Tulpenweg D2
- Vogelwiese B3
- Waldweg C3
- Wegenfelder Straße C2-C3
- Zum Wasstlof C3-C4
- Zwerchluis C1

Ortsteile

- Auhof B2
- Drittenzell C4-D4
- Eck s. Nebenkarte
- Eckelshof A3
- Eschlsaign s. Nebenkarte
- Großmühle A2
- Haibühl D2
- Hinterhaibühl D1
- Kleß D3-D4
- Kummersdorf A2-B2
- Lissen C3
- Maurersäge A2-B2
- Ottmannszell s. Nebenkarte
- Stadlern C2
- Simmereinöde B4
- Tanneneck s. Nebenkarte
- Vogelwiese B3
- Unterschlsaign s. Nebenkarte





ORTSPLAN

So finden Sie Ihren Gastgeber im Plan:

In jeder Vermieter-Anzeige steht oben rechts neben der Betten- oder Fewoanzahl das Planquadrat für den Ortsplan! Beispiel:

BETTEN 12 PLAN LAM A1

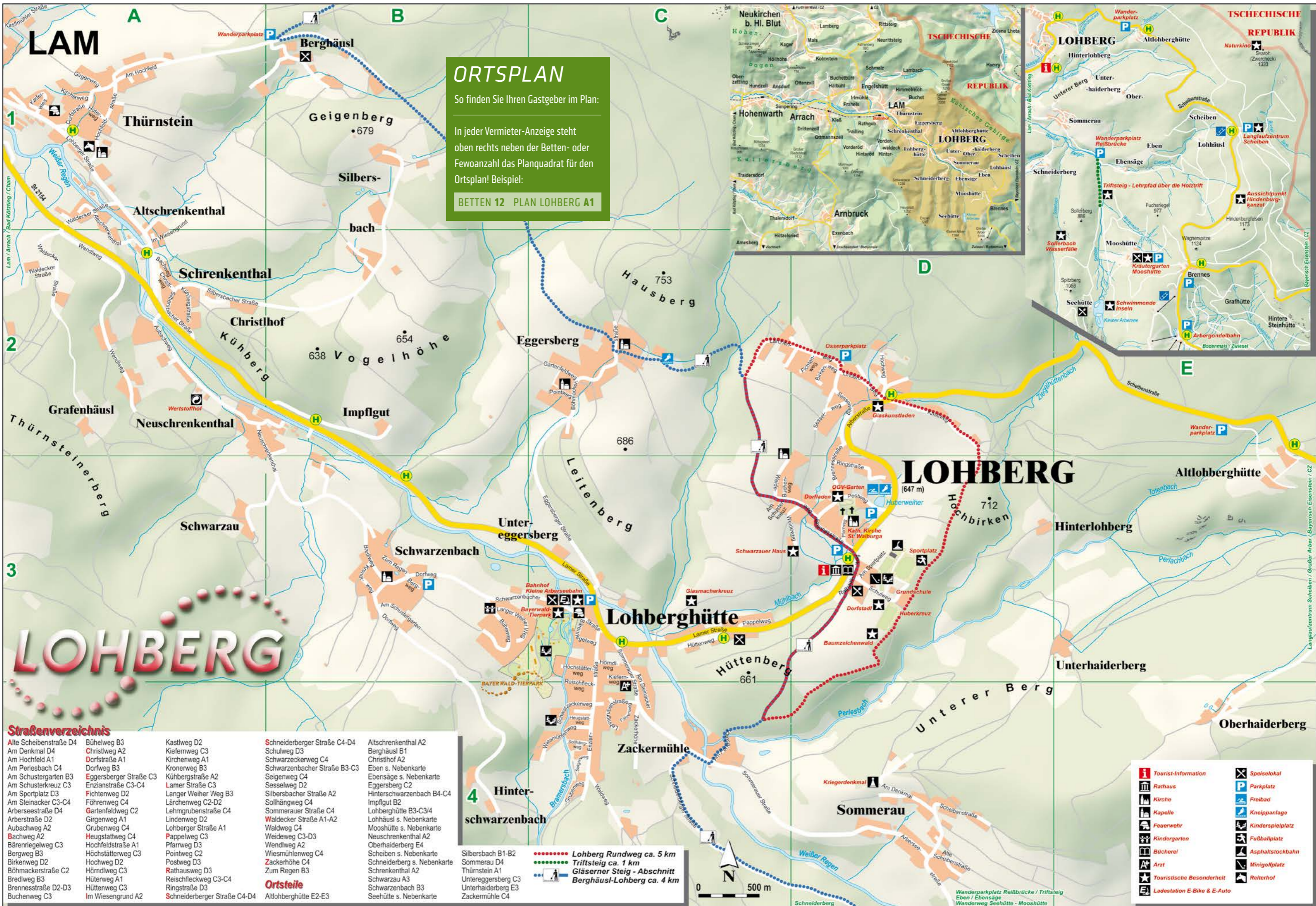
- Tourist-Information
- Rathaus
- Kirche
- Kapelle
- Poststelle
- Feuerwehr
- Kindergarten
- Bücherei
- Trinkwasserbrunnen
- Öffentliche Toilette
- Helfer vor Ort
- Minigolfplatz
- Touristische Besonderheit
- Campingplatz
- E-Ladestation
- Tankstelle
- Park and Ride
- Parkplatz
- Hallenbad, Sauna
- Freibad/ Badeseee
- Kneipanlage
- Kinderspielplatz
- Fußballplatz
- Turnhalle
- Tennisplatz
- Tennishalle
- Asphaltstockbahn
- Golfplatz
- Reiterhof
- Historisches Bergwerk

- Panoramaweg ca. 8 km
- SAGENhafter Rundweg ca. 5 km
- Dem Waldglas auf der Spur ca. 10 km
- HOLZWEG (naturkundlicher Lehrpfad) ca. 2,4 km
- Terrainkurweg 1 "Unterem Ossi" ca. 2,3 km
- Terrainkurweg 2 "Glück auf!" ca. 5,4 km

Straßenverzeichnis

Alte Frahelser Straße B3	Engelhütter Straße C2-C3	Irigasse C3	Osserhang D2	St-Markus-Weg C4	Daxenhof C3
Am Anger B2	Finkenweg B2	Jugendherbergsweg C2	Osserstraße D3	St-Ulrich-Straße C3	Engelhütt B2
Am Hang B3	Frahelser Straße B2-B3	Kastlmühler Straße C3	Petermichaweg B1	Untere Bergstraße B3	Fraheisbrück B3
Am Kolbichtenhang C2	Gaberlplatz C3	Keiterstraße C3	Pointgasse C3	Unterrain C3	Fraheisbrück B3
Am Postgarten C3	Gaberlsägstraße C4	Kinogasse C3	Postgasse C3	Wagnergasse C3	Gaberlsäg C4
Am Regen B3	Ginglmühler Weg C3	Kirchenbuckelweg C3	Rosperweg B3	Waldschmidhöhe C4	Ginglmühle C3
Am Sandbach B1	Glasmacherweg B2	Kühberg B3	Riederbergstraße C4	Waldweg B1	Himmelreich D2
Am Selweg B2	Heckenweg C3	Lambacher Straße C2-C3	Rosengasse C3	Wiesenberg C3	Hinterfrahels A2-A3
Arberstraße C3	Haibühler Straße B2	Lambacher Straße C2-C3	Rotswanzhöhe C2	Wintergasse C3	Hinterd s. Nebenkarte
Arracher Straße C3	Hirschensteig C4	Lambacher Straße C2-C3	Rupert-Zach-Weg D3	Wittelsbacherhöhe C2	Hinterschmelz C1
Bahnhofstraße C3	Bergkirchweg C3	Lambacher Straße C2-C3	Schattenaugasse C4	Wittelsbacherstraße C2	Hinterwaldeck s. Nebenkarte
Bergstraße B3	Hochrain C3	Lambacher Straße C2-C3	Schulweg C3	Zechenstraße D3-E3	Vorderd s. Nebenkarte
Birkenweg C4	Hoher Riegel B1	Lambacher Straße C2-C3	Schrötergasse C3	Zum Waldeck C4	Vorderschmelz B1
Blumenweg C3	Holzweiser Straße B2	Lambacher Straße C2-C3	Schwarzeckstraße C4		Vorderwaldeck s. Nebenkarte
Buchetbühler Straße B1	Holzweiser Straße B2	Lambacher Straße C2-C3	Siedlerweg D3	Ortsteile	
Daxenhöhe D3	Im Moos C3	Lambacher Straße C2-C3	Sonnenweg C2-C3	Absetz B1	
Drahtweg B1	In den Wiesen B3	Lambacher Straße C2-C3	Sopperhof C3	Baumlager B2	
Eisenbahnweg C4		Lambacher Straße C2-C3	Spanglergasse C3	Buchet D3	
		Lambacher Straße C2-C3	Sperberweg B2	Buchetbühl B1	

zu den Eindehnen Vorderwaldeck, Hinterwaldeck, Vorderd, Hinterd, Trailling



ORTSPLAN
 So finden Sie Ihren Gastgeber im Plan:
 In jeder Vermieter-Anzeige steht oben rechts neben der Betten- oder Fehozanzahl das Planquadrat für den Ortsplan! Beispiel:
BETTEN 12 PLAN LOHBERG A1

Straßenverzeichnis

- | | | | | | |
|---|--|---|--|---|---|
| Alle Scheibenstraße D4
Am Denkmal D4
Am Hochfeld A1
Am Periesbach C4
Am Schustergraben B3
Am Schusterkreuz C3
Am Sportplatz D3
Am Steinacker C3-C4
Arberseestraße D4
Arberstraße D2
Aubachweg A2
Bachweg A2
Bärenriegelweg C3
Bergweg B3
Birkenweg D2
Böhmackerstraße C2
Bredlweg B3
Brennesstraße D2-D3
Buchenweg C3 | Bühelweg B3
Christlweg A2
Dorfstraße A1
Dorfweg B3
Eggersberger Straße C3
Enzianstraße C3-C4
Fichtenweg D2
Föhrenweg C4
Gartenfeldweg C2
Girgenweg A1
Grubenweg C4
Heugstättweg C3
Hochfeldstraße A1
Höchstatterweg C3
Hochweg D2
Hörmldweg C3
Hüterweg A1
Hüterweg C3
Im Wiesengrund A2 | Kastweg D2
Kiefenweg C3
Kirchenweg A1
Kronenweg B3
Kühbergstraße A2
Lamer Straße C3
Langer Weiher Weg B3
Lärchenweg C2-D2
Lehmgrubenstraße C4
Lindenweg D2
Lohberger Straße A1
Pappelweg C3
Pfarrweg D3
Pointweg C2
Postweg D3
Rathausweg D3
Reischleekweg C3-C4
Ringstraße D3
Schneiderberger Straße C4-D4 | Schneiderberger Straße C4-D4
Schulweg D3
Schwarzenweg C4
Schwarzenbacher Straße B3-C3
Seigenweg C4
Sesselweg D2
Silbersbacher Straße A2
Solihängweg C4
Sommerauer Straße C4
Waldecker Straße A1-A2
Waldweg C4
Weideweg C3-D3
Wendweg A2
Wiesmühlenweg C4
Zackerhöhe C4
Zum Regen B3 | Altschrenkenthal A2
Berghäusl B1
Christlhof A2
Eben s. Nebenkarte
Ebensäge s. Nebenkarte
Eggersberg C2
Hinterschwarzenbach B4-C4
Impflgut B2
Lohberghütte B3-C3/4
Lohhäusl s. Nebenkarte
Mooshütte s. Nebenkarte
Neuschrenkenthal A2
Oberhaiderberg E4
Scheiben s. Nebenkarte
Schneiderberg s. Nebenkarte
Schrenkenthal A2
Schwarzbach B3
Schwarzbach B3
Seehütte s. Nebenkarte | Silbersbach B1-B2
Sommerau D4
Thurnstein A1
Untereggensberg C3
Unterhaiderberg E3
Zackermühle C4 |
|---|--|---|--|---|---|

- Lohberg Rundweg ca. 5 km
- Triftsteig ca. 1 km
- Gläserner Steig - Abschnitt Berghäusl-Lohberg ca. 4 km

Gästekarte

In der Urlaubsregion Lamer Winkel mit den Orten Arrach, Lam und Lohberg erhalten Sie bei Ihrem Aufenthalt vom Vermieter Ihre **persönliche GÄSTEKARTE**.

Im entsprechenden Flyer dazu sind Vorteile und Preisnachlässe jeweils detailliert aufgeführt – so erhalten Sie zum Beispiel die aktuellen Wander- oder Radkarten des Lamer Winkels zu günstigen Sonderpreisen.

Kurbeiträge

Die Kurbeitragsätze nach der Kommunalen Abgabeverordnung variieren von Ort zu Ort. Dies ist unter anderem abhängig vom Prädikat (Luftkurort bzw. Erholungsort) sowie vom Umfang der touristischen Einrichtungen (zum Beispiel Seepark in Arrach, Bayerwald-Tierpark in Lohberg, Ossebad in Lam, usw.) und dem dadurch anfallenden finanziellen Aufwand.

Stand Ende 2025 beträgt der KURBEITRAG pro Tag im

Luftkurort Arrach

Erwachsene	1,30 €
Kinder bis zum 16. Geburtstag	kurbeitragsfrei
Hinweis: Die Gemeinde Arrach nimmt voraussichtlich zum 1.12.2026 eine Anpassung des Kurbeitrages vor! Details liegen zum Zeitpunkt der Drucklegung leider noch nicht vor.	

Luftkurort Lam

Erwachsene	2,00 €
Kinder vom 6. bis zum 16. Geburtstag	0,80 €

Erholungsort Lohberg

Erwachsene	1,00 €
Kinder vom 6. bis zum 16. Geburtstag	0,50 €

Über die allgemein gewährten Nachlässe beim Eintrittspreis in zahlreichen Einrichtungen der gesamten Region hinaus, kann mit der Gästekarte zum Beispiel das Langlaufzentrum-Zentrum Scheiben kostenfrei genutzt werden. Ebenso ist ein kostenloser Schnuppereintritt (zum Feierabendtarif) im Ossebad enthalten.

Die jeweils vollständigen Satzungen der Orte erhalten Sie auf Wunsch bei der jeweiligen Tourist Info oder auf unserer Website.

Satzungen unter www.lamer-winkel.bayern (Service / Gästekarte)

GUTi Gästekarte



Als herausragender Mehrwert der Lamer Winkel Gästekarte sei besonders auf die kostenlose Nutzung des ÖPNV verwiesen. Mit dem in der Lamer Winkel Gästekarte integrierten „GUTi“ (Gästeservice-Umwelt-Ticket) können Gäste aus Arrach, Lam und Lohberg das gesamte Bus- und Bahnangebot im gesamten Landkreis Cham, sowie im Bayerwald-Ticket Tarifgebiet (Landkreise Freyung-Grafenau und Regen, westlichen Bezirk Pilsen und Südböhmen in Tschechien) kostenlos nutzen.

Dies beinhaltet unter anderem auch die saisonabhängige Wanderbuslinie Bodenmais – Klattau (Linie 618, nur vom 15. Mai bis 31. Oktober) und zum Cerchov (Linie 520, bitte Saisonzeiten beachten).

Detaillierte Fahrpläne (Sommer/Winter, zum Beispiel Skibus) und weitere Auskünfte zur Lamer Winkel Gästekarte erhalten Sie in den drei Tourist-Infos im Lamer Winkel.



Kontakt Tourist-Informationen

Wir stehen unseren Gästen telefonisch, per Mail und natürlich auch vor Ort persönlich zur Verfügung und geben sehr gerne Tipps für den perfekten Urlaub im Lamer Winkel.

Aktuelle Öffnungszeiten unter www.lamer-winkel.bayern

Tourist Info Arrach:	Tel. 09943.1035
Tourist Info Lam:	Tel. 09943.777
Tourist Info Lohberg:	Tel. 09943.941313

Die Informationen in diesem Unterkunftsverzeichnis beruhen auf Angaben der Vermieter. Die Reihenfolge innerhalb der verschiedenen Betriebsarten erfolgt nach unterschiedlichen Anzeigengrößen, nach Bettenzahl, bzw. alphabetisch nach Familiennamen der Inhaber, sie stellt keine Rangordnung oder Wertung dar. Die Zuordnung der Vermieter zu den Orten Arrach, Lam und Lohberg ist farblich kenntlich gemacht (siehe Fußzeile im Unterkunftsverzeichnis).

Absatzwerbung

Dieses Verzeichnis dient lediglich der Absatzförderung und Information. Aus falschen Angaben oder nicht erfüllten Leistungszusagen des jeweiligen Leistungsträgers kann keine Schadenersatzpflicht gegenüber dem Ersteller dieses Prospekts abgeleitet werden.

Vermittlerklausel

Auf den Seiten unseres Gastgeberverzeichnisses stellen wir Ihnen Übernachtungsmöglichkeiten zur freien Auswahl. Sie können diese Angebote direkt beim Vermieter buchen oder in stark frequentierten Zeiten die Hilfe der Tourist Info in Anspruch nehmen.

Bitte beachten Sie, dass die Tourist Info dann die Unterkünfte lediglich zwischen Ihnen und dem Vermieter vermittelt, maßgebend ist stets die Vereinbarung zwischen Gast und Vermieter. Ein Mietvertrag oder Beherbergungsvertrag kommt nur zwischen Ihnen und dem Quartiergeber zustande. Wir empfehlen die Schriftform.

Rechte und Pflichten aus dem Gastaufnahmevertrag auf Grund der Geschäftsbedingungen im Hotelgewerbe. Herausgegeben von der Fachgruppe Hotels und verwandte Betriebe im Deutschen Hotel- und Gaststättenverband e. V. (DEHOGA).

1. Der Gastaufnahmevertrag ist abgeschlossen, sobald das Zimmer / die Ferienwohnung bestellt und zugesagt oder, falls eine Zusage aus Zeitgründen nicht mehr möglich war, bereitgestellt wurde.

2. Der Abschluss des Gastaufnahmevertrages verpflichtet die Vertragspartner zur Erfüllung des Vertrages, gleichgültig, auf welche Dauer der Vertrag abgeschlossen ist.

3. Vertragspartner sind das Hotel / der Vermietungsbetrieb und der Kunde. Hat ein Dritter für den Kunden bestellt, haftet er dem Hotel gegenüber zusammen mit dem Kunden als Gesamtschuldner für alle Verpflichtungen aus dem Gastaufnahmevertrag, sofern dem Hotel eine entsprechende Erklärung des Dritten vorliegt.

4. Der Vermieter ist verpflichtet, bei Nichtbereitstellung der Unterkunft Schadenersatz zu leisten.

5. Der Gast ist verpflichtet, bei Nichtinanspruchnahme der vertraglichen Leistungen den vereinbarten oder betriebsüblichen Preis zu bezahlen, abzüglich der vom Vermieter ersparten Aufwendungen. Richtsätze: 20 % bei ÜF, 40 % bei einer Verpflegungsleistung und 10 % bei Ferienwohnungen.

6. Der Vermieter ist nach Treu und Glauben gehalten, nicht in Anspruch genommene Zimmer / Ferienwohnungen nach Möglichkeit anderweitig zu vergeben, um Ausfälle zu vermeiden.

7. Bis zur anderweitigen Vergabe hat der Kunde für die Dauer des Vertrages den nach Ziffer 5. errechneten Betrag zu zahlen.

8. Der Gast, bzw. ein Dritter können den Vermieter nur an dessen Sitz verklagen.

9. Für Klagen des Vermieters gegen den Kunden/Gast, bzw. einen Dritten, ist dessen Wohnsitz maßgebend.

Preise

Die angegebenen Tagespreise für Zimmer basieren auf einem Mindestaufenthalt von drei Übernachtungen, pro Person.

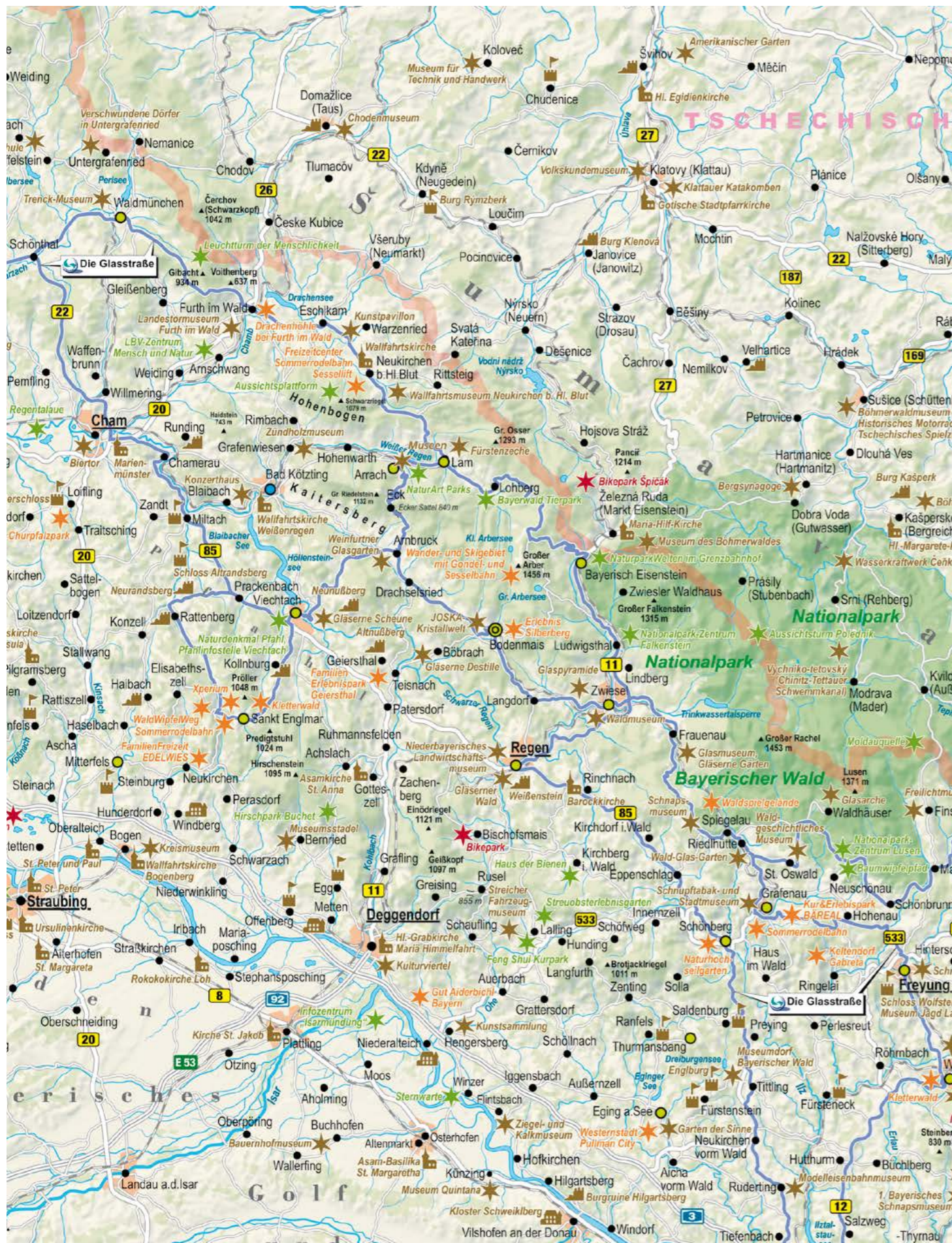
Die Zuschläge für HP und VP gelten ebenfalls pro Person.

Es sind Inklusivpreise (Bedienung, Heizung, MwSt.).

Bei Aufenthalten unter drei Tagen sind Preisauflagen möglich, ebenso bei Buchung von Einzelzimmern. Die Tagespreise für Ferienwohnungen o. ä. basieren auf einem Mindestaufenthalt von sieben Tagen und beinhalten sämtliche Nebenkosten, soweit diese in unmittelbarem Zusammenhang mit der Wohnung stehen (Wäsche, Endreinigung usw.). Bei Aufenthalten unter sieben Tagen sind Preisauflagen möglich, maßgebend ist stets die Vereinbarung zwischen Gast und Vermieter.

Nach einer Empfehlung des DTV (Deutscher Tourismusverband) ist der Kurbeitrag nicht in den angegebenen Preisen enthalten und wird zusätzlich erhoben.

Eine Änderung der Preise bleibt vorbehalten.



Legende

	Autobahn		Cham Kreisstadt		Natur & Erleben
	Bundesstraße		heilklimatischer Kurort		Fit & Aktiv
	Eisenbahn		Luftkurort		Familie & Kind
	Glasstraße, Weberstraße		Heilbad		Tradition & Kultur
	Nationalpark		Tradition & Kultur		Tradition & Kultur

Infos

GASTGEBERVERZEICHNIS

Gastgeberanzeigen – Betriebsarten

Die Gastgeber sind nach Unterkunftsart und Anzeigengröße alphabetisch aufgelistet. Es gibt vier Unterkunftsarten: Hotels und Gasthöfe (eventuell mit Ferienwohnungen), Pensionen und Privatzimmer, Urlaub auf dem Bauernhof (Zimmer und Ferienwohnungen) und Ferienwohnungen.

Hotels sind Beherbergungsbetriebe, die jedermann zugänglich sind und einen Restaurantbetrieb, Empfang (Rezeption) und weitere Aufenthaltsräume für Gäste und Passanten zur Verfügung stellen.

Gasthöfe sind Beherbergungs- und Bewirtungsstätten, die jedermann zugänglich sind.

Pensionen sind Beherbergungsstätten, die jedermann zugänglich sind und Speisen und Getränke an Hausgäste ausgeben.

Pension garni sind Pensionen, die nur Frühstück an Hausgäste ausgeben.

Privatvermieter sind Beherbergungsstätten, die nicht erlaubnispflichtig sind (in der Regel weniger als 9 Betten).

Bauernhöfe sind landwirtschaftliche Voll- oder Nebenerwerbsbetriebe mit Beherbergungs- und/oder Bewirtungsstätten.

Ferienwohnungen sind abgeschlossene Einheiten innerhalb eines Hauses mit eigenem Sanitärbereich sowie Kochgelegenheit.

Auch Apartments, Studios, Maisonette- oder Penthousewohnungen sind den Ferienwohnungen zugerechnet.

Ferienhäuser sind wie Ferienwohnungen in einem freistehenden Haus, Reihenhaus, Grundstück oder Grundstücksanteil zur alleinigen Nutzung durch die Gäste.

Klassifizierungen

Die bei den einzelnen Gastgebern aufgeführten Sterne sind das Ergebnis der freiwilligen Hotelklassifizierung nach nationalem Standard bzw. einer freiwilligen Privatzimmerklassifizierung, die unsere teilnehmenden Vermieter genutzt haben, um das Angebot transparenter und vergleichbarer zu machen.

Die Sterne für Hotels werden nach den Richtlinien des Deutschen Hotel- und Gaststättenverbandes (DEHOGA) vergeben, für Privatzimmer und Ferienwohnungen gelten die entsprechend angepassten Vorgaben des Deutschen Tourismusverbandes e.V. (DTV). Die Klassifizierung erfolgt neutral und objektiv durch geschulte Mitarbeiter der Tourismusakademie Ostbayern.

Die nicht gekennzeichneten Betriebe haben an der Klassifizierung nicht teilgenommen. Aufgrund des Fehlens von Sternen können keine Rückschlüsse auf den Ausstattungsstandard sowie das Niveau des Hauses gezogen werden. In dem Gastgeberverzeichnis sind die Sterneauszeichnungen aufgeführt, die zum Zeitpunkt der Drucklegung Gültigkeit hatten. Der Gültigkeitszeitraum beträgt drei Jahre und ist auf der für den Gastgeber ausgestellten Urkunde zu erkennen.

IMPRESSUM

Herausgeber: Tourismusgemeinschaft Lamer Winkel / Arrach / Lam / Lohberg
 Tourist-Information der Gemeinde Arrach, Markt Lam und Gemeinde Lohberg
Konzept und Gestaltung: LABOR 2 – Designagentur / Christian Vill
 93444 Bad Kötzing / Telefon 09941.906884 / www.labor2.de
Druck: Erhardi Druck GmbH / 93055 Regensburg / www.erhardi.de
Auflage: 20.000 Stück / Ausgabe 2025.26

GASTGEBERBEWERTUNGEN

Sterne-Bewertung für Hotels und Gasthöfe

Die Sterne sind jeweils in den Rubrikenfarben der Orte eingefärbt. Die Sterne mit den Buchstaben „H“ und „G“ kennzeichnen Hotels und Gasthöfe.

★★★★S First Class Superior – Spitzenbetrieb innerhalb der Kategorie „4-Sterne“

★★★★ First Class – Unterkunft für gehobene Ansprüche

★★★ Komfort – Unterkunft für gehobene Ansprüche

Sterne-Bewertung für Zimmer und Ferienwohnungen

Die Sterne mit den Buchstaben „P“ kennzeichnen Privatzimmer, die Sterne mit dem Buchstaben „F“ die Ferienwohnungen.

★★★★★ Erstklassige Gesamtausstattung mit besonderen Zusatzleistungen im Servicebereich und herausragende Infrastruktur des Objektes. Großzügige Ausstattung in besonderer Qualität. Sehr gepflegter und exklusiver Gesamteindruck mit allem technischen Komfort, der das Objekt selbst und die Umgebung mit einschließt. Sehr guter Erhaltungs- und Pflegezustand.

★★★★ Hochwertige Gesamtausstattung mit gehobenem Komfort. Ausstattung in gehobener und gepflegter Qualität. Aufeinander abgestimmter optischer Gesamteindruck von Form und Materialien. Lage und Infrastruktur des Hauses genügen gehobenen Ansprüchen.

★★★ Zweckmäßige, gute Ausstattung mit mittlerem Komfort. Die Ausstattung muss in einem guten Erhaltungszustand sein, bei guter Qualität. Die Funktionalität steht im Vordergrund bei gepflegtem Gesamteindruck.

★★ Gute und wohnliche Gesamtausstattung mit gutem Komfort. Ausstattung von besserer Qualität. Optisch ansprechender Gesamteindruck, wobei auch auf Dekoration und Wohnlichkeit Wert gelegt wird.

★ Einfache und zweckmäßige Gesamtausstattung des Objektes mit einfachem Komfort. Die erforderliche Grundausrüstung ist vorhanden und in gebrauchsfähigem Zustand. Altersbedingte Abnutzung ist erlaubt, bei insgesamt vorhandenem, solidem Wohnkomfort.

Bildnachweis: Bildarchiv der Tourist-Infos Arrach, Lam, Lohberg; Marco Felgenhauer – Wildlife Photography.de, Tobias Angerer, Andrea Innsbruck, Arber-Bergbahn, Stefan Gruber, Landratsamt Cham, Ludwig Jilek, Manuela Jumah, Mara Photodesign / Christian Vill; Andreas Meyer, Peter Neunteufel, Ben Seidl, Späth Bräu Osser Bier GmbH, Wilfried Sträubl, Richard Wenzel, Werbebilder der touristischen Einrichtungen und Ausflugsziele
Rechtliches: Die Herausgeber können aufgrund etwaiger Änderungen vor Ort keinerlei Gewähr übernehmen. Die Angaben sind nach bestem Wissen erstellt. Für die Inhalte der Gastgeberanzeigen sind die jeweiligen Vermieter verantwortlich. Satz- und Druckfehler sowie Irrtümer vorbehalten. © Copyright 2025 / Lamer Winkel / LABOR 2

Piktogramme

PLAN, ABKÜRZUNGEN, PIKTOGRAMME

Die Lage der Gastgeber in den jeweiligen Ortsplänen von Arrach, Lam und Lohberg ist in der rechten oberen Ecke der Anzeige ersichtlich (z. B. „A1“). Die Piktogramme informieren bildlich über die Leistungen der Gastgeber.

Zimmertypen

E	= Einzelzimmer
Z	= Zweibettzimmer
D	= Doppelzimmer
T	= Dreibettzimmer
V	= Vierbettzimmer
G	= Gemeinschafts- Unterkunft
S	= Suite

Ausstattung Ferienwohnungen

WS	= Wohnschlafraum
WZ	= Wohnzimmer
SZ	= Schlafzimmer
Kü	= Küche separat
Kn	= Kochnische
Kl	= Küchenzeile
Wk	= Wohnküche

Sanitäre Ausstattung

W	= fließend Kalt- und Warmwasser
D	= Dusche
C	= Dusche oder Bad
R	= Bad
H	= WC/Dusche direkt mit dem Zimmer verbunden
B	= WC und Bad direkt mit dem Zimmer verbunden
I	= WC und Dusche oder Bad, direkt mit dem Zimmer verbunden
Y	= WC und Dusche und Bad, direkt mit dem Zimmer verbunden
X	= Etagendusche/-bad
K	= separates WC
O	= Dusche und Bad

 Zimmer mit Sat-TV	 Separater Eingang
 WLAN/Internetzugang	 Nichtraucher-Zimmer
 Pauschalangebote im Haus	 Nichtraucher-Fewo
 Hausprospekt	 Kinderbett
 Haustiere	 Aufzug/Lift
 Restaurant	 Behindertengerecht
 Frühstück möglich	 Waldnähe
 Brötchenservice	 Garten/Liegewiese
 Grillmöglichkeit	 Spielgeräte/Spielplatz
 Diätküche Vollwertkost	 Hallenbad
 Aufenthaltsraum	 Sauna/Dampfbad
 Garagenstellplatz	 Solarium
 Hauseigener Parkplatz	 Fewo mit Geschirrspüler
 E-Ladestation für Pkw	 Fewo mit Waschmaschine
 Zimmer mit Balkon	 Bettwäsche inklusive
 Zimmer mit Terrasse	 Motorradfahrer freundlich

Partner

PARTNERPROGRAMME



GUTi – Gästeservice

Erkennungszeichen für das Gästeservice Umwelt-Ticket, berechtigt zur kostenlosen Nutzung des ÖPNV in der Region.



PLUS Osserbad

Bei Gastgebern mit diesem Zeichen ist der Eintritt in das Osserbad während Ihres Aufenthaltes inklusive.



ONLINE Buchen

Bei Gastgebern mit diesem Zeichen können Sie im Internet die Unterkunft buchen.



Landgenuss Bayerwald

Gastronomie-Betriebe, die sich verpflichtet haben lokale Erzeugnisse der Bayerwald-Region auf die Speisekarte zu bringen, zeichnen sich mit diesem Logo aus.



Goldsteig

Partnerbetrieb des Qualitäts-Wanderweges „Goldsteig“ Bayerischer Wald



Wanderbares Deutschland – Bayern

Qualitätsgastgeber „Wanderbares Deutschland“



Urlaub auf dem Bauernhof

Mitgliedsbetrieb beim Landesverband Bauernhof- und Landurlaub Bayern e.V.



Urlaubs Bauernhof

Qualitätsgeprüfte Urlaubs-Bauernhöfe



aktivCARD Bayerischer Wald

Bei Gastgebern mit diesem Zeichen erhalten Sie verschiedene inkludierte Leistungen



Fahrradfreundlicher Gastgeber

Partnerbetrieb der Aktion Fahrradfreundlicher Hotel und Gaststätten-Betrieb



Barrierefreier Betrieb

Barrierefreiheit wurde geprüft und nach Klassen eingeteilt

Angebote online – www.lamer-winkel.bayern

Aktuelle Informationen zu den einzelnen Quartieren finden Sie auf unserer Website unter www.lamer-winkel.bayern. Hier sind jeweils die neuesten Angebote der Häuser aufgeführt.

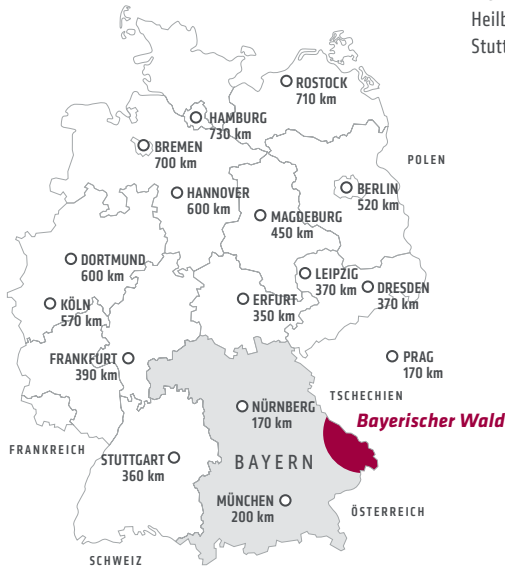
Sollten Sie darüber hinaus eine Beratung wünschen, helfen unsere Mitarbeiter der Tourist-Infos Arrach, Lam und Lohberg gerne weiter.

Ihr digitaler Urlaubsbegleiter im Lamer Winkel



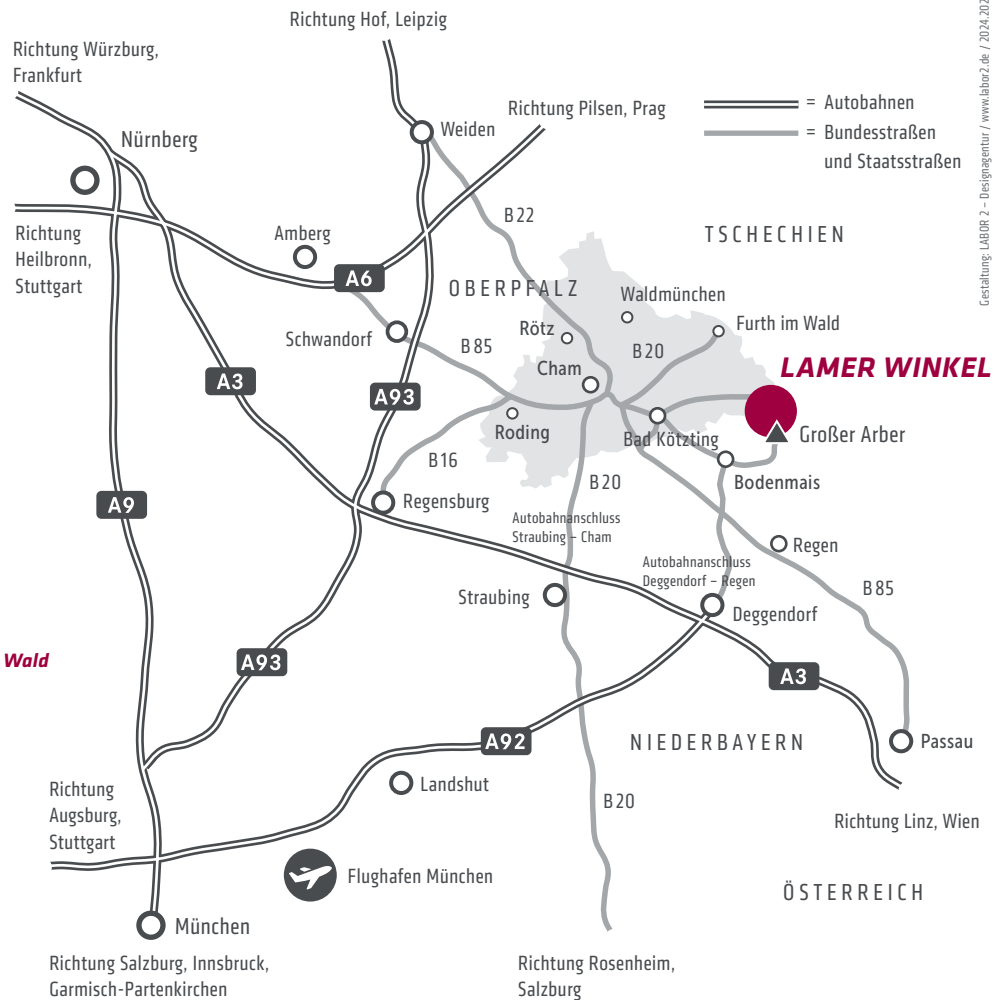
Scannen Sie den QR-Code, um alle wichtigen Informationen für Ihren Aufenthalt im Lamer Winkel zu erhalten.

So geht's in das Land der Acht Tausender



Anreise mit der Bahn

Ab Bahnhof Cham mit der Oberpfalzbahn direkt in den Lamer Winkel



Gestaltung: LAB09 2 - Designagentur / www.lab09.de / 2024, 2025



Tourist-Info Arrach

Lamer Str. 78 · 93474 Arrach
 Tel. 09943.1035 oder 8300
 tourist@arrach.de

Tourist-Info Lam

Marktplatz 1 · 93462 Lam
 Tel. 09943.777
 tourist@lam.de

Tourist-Info Lohberg

Rathausweg 1a · 93470 Lohberg
 Tel. 09943.941313
 tourist@lohberg.de



#lamerwinkelurlaub
 #heimatinecht



www.lamer-winkel.bayern

